

## Serie FC

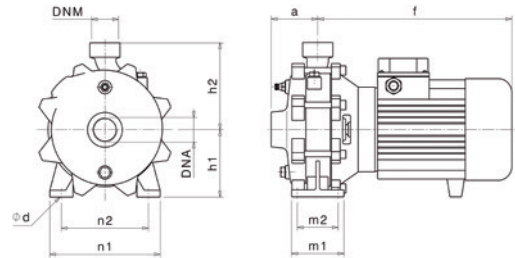
### APLICACIONES:

Electrobombas para sistemas domésticos, distribución automática del agua con acumuladores hidroneumáticos, para riego, aumento de presión en redes de tuberías y circuitos de refrigeración. Funcionan sólo con líquidos limpios y químicamente no agresivos. Pueden montarse con el eje motor en posición horizontal o vertical. En vertical, el motor siempre situado en la parte superior.



### CARACTERÍSTICAS:

- Cuerpo de bomba: Fundición
- Impulsor: Latón
- Eje: Inox Aisi-431
- Cierre mecánico: Carbón / Cerámica
- Protección motor: IP 44,
- Tensión estándar: Bajo demanda IP55  
1x230V-50Hz  
3x230V/400V < 4kW  
3x400V/690V > 4kW
- Caudal máx. [m3/h]: 18
- Altura máx. [m]: 96
- Presión máx. funcionamiento [bar]: 10
- T° máx. Fluido [°C]: -15 / +70
- T° máx. Ambiente [°C]: +40
- Aspiración máx. [m]: 8 con válvula de pie
- Instalación: Vertical / Horizontal



### MODELO/CARACTERÍSTICAS

Tipo	Alimentación 50Hz	P2 Nominal		Corriente absorbida [A]	Condensador		m³/h																		
		kW	H.P.		µF	V		l/min	0	1	2	3	4	5	6	7	8	9	10	12	14	16	18		
FC 20-2B	1x230V	0.55	0.75	4.2	16	450	h [m]	0	17	33	50	67	83	100	117	133	150	167	200	233	267	300			
	3x230-400V			3.3/1.9				39	36	32.5	28	21.5	13												
FC 20-2A	1x230V	0.75	1	6.4	20	450		46	43.5	40.5	36	30.5	23.5												
	3x230-400V			4.8/2.8																					
FC 25-2F	1x230V	1.1	1.5	9.8	31.5	450		51	49	47	45	42.5	40	38	34										
	3x230-400V			7.3/4.2																					
FC 25-2E	1x230V	1.5	2	12	40	450		61.5	58	55	52	47.5	45	41.5	39	34									
	3x230-400V			9.1/5.3																					
FC 25-2B	3x230-400V	2.2	3	10/5.8				64			59	57	54.5	51	47	42.5	36.5								
FC 25-2A	3x230-400V	3	4	12/7				70			66	64	62	59.5	56.5	52.5	48	42.5							
FC 30-2D	3x230-400V	4	5.5	16/9.3				83				79	77	75	73	70.5	68	65	59	52	44				
FC 30-2B	3x400-690V	5.5	7.5	11/6.4				89				86	84	82	80	78	76	74	69	62	56				
FC 30-2A	3x400-690V	7.5	10	13.4/7.8				96						93	91	88	87	85	83	77	72	66	58		

### DIMENSIONES Y PESOS

Tipo	DNA	DNM	f	a	m1	m2	n1	n2	h1	h2	Ø d	Kg
FC 20-2B	1"	1"	247	72	80	60	170	140	100	130	12	17,5
FC 20-2A	1"	1"	247	72	80	60	170	140	100	130	12	18
FC 25-2F	1" 1/4	1"	301	80	90	70	190	150	115	150	12	25
FC 25-2E	1" 1/4	1"	301	80	90	70	190	150	115	150	12	27
FC 25-2B	1" 1/4	1"	313	80	90	70	190	150	115	150	12	30
FC 25-2A	1" 1/4	1"	336	80	90	70	190	150	115	150	12	32
FC 30-2D	1" 1/2	1" 1/4	396	91	100	70	240	170	132	170	14	46
FC 30-2B	1" 1/2	1" 1/4	396	91	100	70	240	170	132	170	14	51
FC 30-2A	1" 1/2	1" 1/4	420	91	100	70	240	170	132	170	14	58

