

Serie NCB / NCBZ

APLICACIONES:

Se utilizan en sistemas de recirculación, calefacción, aire acondicionado, recuperación de calor, instalaciones de abastecimiento hídrico, grupos de presurización e instalaciones contra incendio.

Cuerpo de bomba con dimensiones y prestaciones según normas EN 733, impulsor cerrado equilibrado dinámicamente. Eje en acero inoxidable, rodamientos de bolas engrasados, bridas (UNI EN 1092-2): hasta DN 150: PN16, de DN 200: PN10.

NCB: Bomba en eje libre

NCBZ: Electrobomba sobre bancada

CARACTERÍSTICAS:

- | | |
|------------------------------------|---|
| - Cuerpo de bomba: | Fundición |
| - Impulsor: | Fundición |
| - Disco portacierre: | Fundición |
| - Eje: | Inox Aisi-431 |
| - Caudal máx. [m ³ /h]: | 675 |
| - Altura máx. [m]: | 129 |
| - T° máx. Fluido [°C]: | -15/120 |
| - T° máx. Ambiente [°C]: | +40 |
| - Rpm: | 1450 / 2900 |
| - Aislamiento: | F |
| - Protección: | IP55 |
| - Tensión estándar: | 1x230V-50Hz 3x230V/400V < 4kW 3x400V/690V > 4kW |
| - Instalación: | Horizontal/Vertical |

VERSIONES ESPECIALES

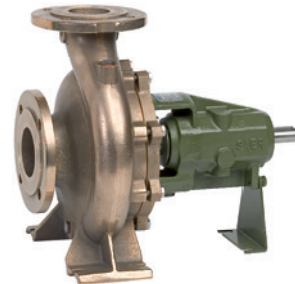
NCBX: Construcción en INOX-316

NCBM: Construcción en bronce

Versión vertical con acoplamiento rígido y rodamientos reforzados



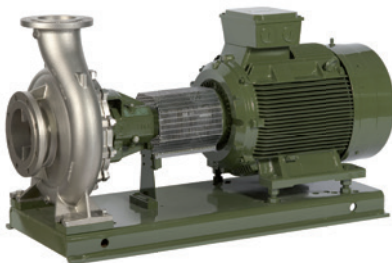
NCBX



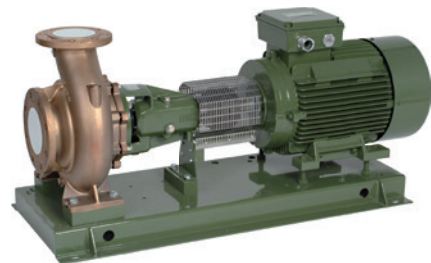
NCBM



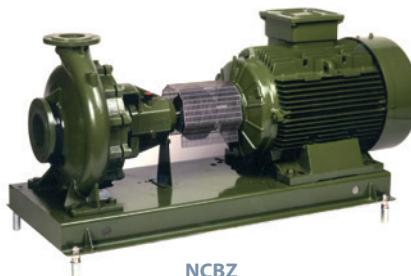
NCB



NCBZX



NCBMZ



NCBZ

CENTRÍFUGAS SOBRE BANCADA NORMALIZADAS NORMA EN733



Serie NCB / NCBZ

MODELO/CARACTERÍSTICAS

2900 RPM

| Tipo | P2 | | In (A) | | Is / In | H (m) | | | | | | | | | | | | | | | | | | |
|------------------|------|------|--------|-------|---------|------------|------|------|------|------|------|------|------|------|------|------|------|------|------|------|-----|-----|-----|--|
| | kW | H.P. | 230 V | 400 V | | U.S.g.p.m. | 0 | 18 | 26 | 35 | 44 | 53 | 62 | 70 | 79 | 88 | 110 | 132 | 154 | 176 | 198 | 220 | 242 | |
| | | | | | | Q m³/h | 0 | 4 | 6 | 8 | 10 | 12 | 14 | 16 | 18 | 20 | 25 | 30 | 35 | 40 | 45 | 50 | 55 | |
| | | | | | | l/min | 0 | 67 | 100 | 133 | 167 | 200 | 233 | 267 | 300 | 333 | 417 | 500 | 583 | 667 | 750 | 833 | 917 | |
| NCBZ2P 32-125SD | 0,75 | 1 | 2,8 | 1,6 | 5,2 | | 12 | 11,5 | 11 | 11 | 10,5 | 10 | 9,5 | 9 | 8,5 | 8 | | | | | | | | |
| NCBZ2P 32-125SC | 1,1 | 1,5 | 4,1 | 2,4 | 5,2 | | 18 | 17,5 | 17 | 17 | 16,5 | 16 | 15,5 | 15 | 14,5 | 14 | | | | | | | | |
| NCBZ2P 32-125SB | 1,5 | 2 | 5,5 | 3,2 | 5,5 | | 22 | 21,5 | 21,5 | 21 | 20,5 | 20 | 19,5 | 19 | 18,5 | 18 | | | | | | | | |
| NCBZ2P 32-125SA | 2,2 | 3 | 8,0 | 4,6 | 4 | | 26 | 25,5 | 25 | 25 | 24,5 | 24 | 23,5 | 23 | 22,5 | 22 | 20,5 | 18 | | | | | | |
| NCBZ2P 32-160SC | 2,2 | 3 | 5,6 | 3,2 | 8,4 | | 25,5 | | 25 | 24,5 | 23,7 | 23 | 22 | 21 | 20,5 | 18 | | | | | | | | |
| NCBZ2P 32-160SB | 3 | 4 | 8 | 4,6 | 8,2 | | 32,5 | | 32 | 31,5 | 31,3 | 31 | 30 | 29 | 28 | 27 | 24 | | | | | | | |
| NCBZ2P 32-160SA | 4 | 5,5 | 10,8 | 6,2 | 9,1 | | 41 | | 40,5 | 40 | 39,7 | 39,5 | 38,8 | 38 | 36,5 | 35 | 31 | 27 | | | | | | |
| NCBZ2P 32-160NC | 3 | 4 | 10,8 | 6,2 | 9,1 | | 29,5 | | 29 | 28,8 | 28,3 | 27,5 | 26,2 | 25,8 | 25,5 | 22,3 | 18,5 | | | | | | | |
| NCBZ2P 32-160NB | 4 | 5,5 | 13 | 7,5 | 9,9 | | 36,7 | | | 36,4 | 36,2 | 35,8 | 35,4 | 34,7 | 34 | 33,2 | 31 | 27,5 | 23 | | | | | |
| NCBZ2P 32-160NA | 5,5 | 7,5 | 17,6 | 10,1 | 9 | | 43 | | | 42,4 | 42,2 | 41,9 | 41,3 | 41 | 40,5 | 39,8 | 38 | 34,5 | 31,1 | 26 | | | | |
| NCBZ2P 32-200NC | 4 | 5,5 | 13 | 7,5 | 9,9 | | 46 | | 45 | 44 | 43 | 41,3 | 39,8 | 38,2 | 36,2 | 34,4 | 27,5 | | | | | | | |
| NCBZ2P 32-200NB | 5,5 | 7,5 | 17,6 | 10,1 | 9 | | 53,6 | | 53 | 52,8 | 52,5 | 51,7 | 51,1 | 50,2 | 49,8 | 47,4 | 43 | 35 | | | | | | |
| NCBZ2P 32-200NA | 7,5 | 10 | | 13,6 | 9 | | 63 | | 62,8 | 62,6 | 62,5 | 62,3 | 62,2 | 62 | 60,6 | 59,5 | 57,5 | 49,7 | 38,6 | | | | | |
| NCBZ2P 32-250SE | 7,5 | 10 | | 14,1 | 10,4 | | 62 | | | | | 57 | 56,7 | 56,5 | 56,3 | 56 | 52,5 | 45 | | | | | | |
| NCBZ2P 32-250SD | 9,2 | 12,5 | | 16,9 | 10,7 | | 68 | | | | | 63 | 62,5 | 62 | 61,5 | 61 | 58,5 | 55 | | | | | | |
| NCBZ2P 32-250SC | 11 | 15 | | 19,5 | 11 | | 76 | | | | | 71 | 70,5 | 70 | 69,5 | 69 | 68 | 65 | 60,5 | 51,1 | | | | |
| NCBZ2P 32-250SB | 12,5 | 17 | | 22,4 | 10,9 | | 83 | | | | | 77 | 77 | 77 | 76,7 | 76,5 | 75,5 | 73 | 68 | 64 | 53 | | | |
| NCBZ2P 32-250SAB | 15 | 20 | | 27,1 | 11,2 | | 90 | | | | | 85 | 84,7 | 84,5 | 84 | 83,5 | 82,5 | 81 | 77 | 73 | 65 | 57 | | |
| NCBZ2P 32-250SA | 17 | 23 | | 30,6 | 11,2 | | 98 | | | | | 93 | 92,5 | 92 | 91,5 | 91 | 90,5 | 90 | 87 | 84 | 79 | 72 | 64 | |

2900 RPM

| Tipo | P2 | | In (A) | | Is / In | H (m) | | | | | | | | | | | | | | | | | | | | | | |
|-------------------|------|------|--------|-------|---------|------------|------|------|------|------|------|------|------|------|------|-------|-------|-------|------|-------|-------|------|------|------|-------|------|-------|-----|
| | kW | H.P. | 230 V | 400 V | | U.S.g.p.m. | 0 | 35 | 44 | 53 | 62 | 70 | 79 | 88 | 110 | 132 | 154 | 176 | 198 | 220 | 242 | 264 | 286 | 310 | 330 | 352 | | |
| | | | | | | Q m³/h | 0 | 8 | 10 | 12 | 14 | 16 | 18 | 20 | 25 | 30 | 35 | 40 | 45 | 50 | 55 | 60 | 65 | 70 | 75 | 80 | | |
| | | | | | | l/min | 0 | 133 | 167 | 200 | 233 | 267 | 300 | 333 | 417 | 500 | 583 | 667 | 750 | 833 | 917 | 1000 | 1083 | 1167 | 1250 | 1333 | | |
| NCBZ2P 40-125SD | 1,5 | 2 | 5,5 | 3,2 | 5,5 | | 19 | 18,5 | 17,5 | 17 | 16,7 | 16,5 | 16,3 | 16 | 24 | 12 | | | | | | | | | | | | |
| NCBZ2P 40-125SC | 2,2 | 3 | 8,0 | 4,6 | 4 | | 24,5 | 24 | 23,5 | 23,5 | 23,3 | 23 | 23 | 23 | 21 | 19 | 17 | | | | | | | | | | | |
| NCBZ2P 40-125SB | 3 | 4 | 10,5 | 6,0 | 4,6 | | 27,5 | | 26,5 | 26,5 | 26,3 | 26 | 26 | 26 | 24,5 | 23 | 21 | 19 | | | | | | | | | | |
| NCBZ2P 40-125SA | 4 | 5,5 | 13,6 | 7,8 | 6,1 | | 30 | | 29 | 29 | 28,7 | 28,5 | 28,3 | 28 | 27 | 26 | 25 | 23 | 19,5 | 17 | | | | | | | | |
| NCBZ2P 40-160NC/A | 4 | 5,5 | 13 | 7,5 | 9,9 | | 32 | | | 31,6 | 31,4 | 31 | 30,7 | 30,2 | 28,8 | 26,7 | 23 | 21 | 16 | | | | | | | | | |
| NCBZ2P 40-160NB/A | 5,5 | 7,5 | 17,6 | 10,1 | 9 | | 37 | | | 36,8 | 36,5 | 36,3 | 36 | 35,5 | 34 | 32 | 30,1 | 27,4 | 24,5 | 20,5 | | | | | | | | |
| NCBZ2P 40-160NA | 5,5 | 7,5 | 17,6 | 10,1 | 9 | | 39,6 | | | 39,2 | 39 | 38,9 | 38,8 | 38,7 | 37,4 | 36 | 33,8 | 31,8 | 28,7 | 25,4 | 22 | | | | | | | |
| NCBZ2P 40-160NO | 7,5 | 10 | | 13,6 | 9 | | 41,8 | | | 41,6 | 41,4 | 41,3 | 41,2 | 41,2 | 40,3 | 39,2 | 37,9 | 35,9 | 33,9 | 31,3 | 28,9 | 24,9 | 21,9 | | | | | |
| NCBZ2P 40-200C | 4 | 5,5 | 13 | 7,5 | 9,9 | | 45 | | | 43,9 | 43,7 | 43,5 | 42,2 | 41,2 | 37,3 | 33,5 | | | | | | | | | | | | |
| NCBZ2P 40-200B | 5,5 | 7,5 | 17,6 | 10,1 | 9 | | 48,8 | | | 48,3 | 48 | 47,5 | 46,8 | 46 | 43,6 | 40,4 | 36,5 | 31,4 | | | | | | | | | | |
| NCBZ2P 40-200A | 7,5 | 10 | | 13,6 | 9 | | 58,4 | | | 58,2 | 58 | 57,9 | 57,6 | 57 | 55 | 52 | 48 | 42 | | | | | | | | | | |
| NCBZ2P 40-200NB | 7,5 | 10 | | 13,6 | 9 | | 53 | | | | | | | 52,5 | 51,4 | 49,4 | 47 | 44,2 | 41,5 | 37,5 | 30,5 | | | | | | | |
| NCBZ2P 40-200NA | 11 | 15 | | 20,1 | 9 | | 61 | | | | | | | 60 | 59 | 57 | 56 | 54 | 50 | 47 | 41,5 | 35 | | | | | | |
| NCBZ2P 40-250NE | 15 | 20 | | 26,3 | 8,2 | | 67,5 | | | 66,7 | 66,4 | 65,9 | 65,4 | 64,8 | 64 | 62,3 | 60,3 | 58,3 | 54,3 | 48,9 | 45,3 | 43 | | | | | | |
| NCBZ2P 40-250ND | 15 | 20 | | 26,3 | 8,2 | | 74 | | | 73 | 72,8 | 72,5 | 72,3 | 72 | 71 | 70 | 68 | 66 | 64 | 62 | 60 | 57 | 54 | | | | | |
| NCBZ2P 40-250NC | 18,5 | 25 | | 33 | 8,5 | | 82 | | | 81 | 80,8 | 80,5 | 80,2 | 80 | 79 | 78 | 76,5 | 75 | 73 | 70,5 | 68 | 65 | 62 | 57,5 | 55 | | | |
| NCBZ2P 40-250NB | 18,5 | 25 | | 33 | 8,5 | | 89 | | | 88,5 | 88,3 | 87,9 | 87,6 | 87,3 | 86 | 85,5 | 84 | 82,1 | 80 | 77,5 | 74,6 | 71,4 | 68 | 63,4 | 60 | | | |
| NCBZ2P 40-250NA | 22 | 30 | | 39,2 | 8,5 | | 98 | | | 95,8 | 95,6 | 95,4 | 95 | 94,5 | 93,2 | 91,6 | 89,7 | 87,8 | 85,2 | 83,9 | 79 | 75,8 | 71,3 | 66,8 | 61 | | | |
| NCBZ2P 40-315C | 37 | 50 | | 63,2 | 8,8 | | 101 | | | | | | | 100 | 99 | 98 | 97,5 | 97 | 95,5 | 94 | 92 | 90 | 87,5 | 85 | 82,5 | 80,3 | | |
| NCBZ2P 40-315B | 45 | 60 | | 79,4 | 6,9 | | 129 | | | | | | | | | 128,8 | 128,6 | 128,2 | 128 | 127,8 | 127,5 | 127 | 126 | 125 | 123,5 | 122 | 120,5 | 119 |



Serie NCB / NCBZ

2900 RPM

| Tipo | P2 | | In (A) | | Is / In | U.S.g.p.m. | 0 | 79 | 18 | 110 | 154 | 176 | 198 | 220 | 242 | 264 | 286 | 310 | 330 | 350 | 374 | 396 | 440 | 462 | 528 | 572 | 594 | | |
|-------------------|------|------|--------|-------|---------|------------|-------|------|------|------|------|------|------|------|------|-------|-------|------|-------|------|------|------|------|-----|------|------|------|------|----|
| | kW | H.P. | 230 V | 400 V | | Q | 0 | 18 | 20 | 25 | 35 | 40 | 45 | 50 | 55 | 60 | 65 | 70 | 75 | 80 | 85 | 90 | 100 | 105 | 120 | 130 | 135 | | |
| | | | | | | m³/h | 0 | 300 | 333 | 417 | 583 | 667 | 750 | 833 | 917 | 1000 | 1083 | 1167 | 1250 | 1333 | 1416 | 1500 | 1667 | 175 | 2000 | 2167 | 2250 | | |
| NCBZ2P 50-125C | 2,2 | 3 | 8 | 4,6 | 8,2 | H (m) | 17,5 | 17,2 | 17 | 16,7 | 15,2 | 14,3 | 13,2 | 12 | 10 | 8 | | | | | | | | | | | | | |
| NCBZ2P 50-125B | 3 | 4 | 10,8 | 6,2 | 9,1 | | 21,2 | | 20,6 | 20 | 18,6 | 17,6 | 16,6 | 15,3 | 13,9 | 13 | 11 | | | | | | | | | | | | |
| NCBZ2P 50-125A | 4 | 5,5 | 13 | 7,5 | 9,9 | | 24,2 | | | 24,4 | 23,2 | 22,4 | 21,4 | 20,3 | 19,1 | 17,7 | 17 | | | | | | | | | | | | |
| NCBZ2P 50-160B | 5,5 | 7,5 | 17,6 | 10,1 | 9 | | 32,5 | | | 32 | 30,1 | 28,8 | 27,5 | 25,9 | 24,2 | 22,3 | 20,3 | 18,4 | 16,6 | | | | | | | | | | |
| NCBZ2P 50-160A | 7,5 | 10 | | 13,6 | 9 | | 40,4 | | | 40 | 38,6 | 37,7 | 36,6 | 35,2 | 33,7 | 31,8 | 29,7 | 27,6 | 25,7 | | | | | | | | | | |
| NCBZ2P 50-160NC | 5,5 | 7,5 | 17,6 | 10,1 | 9 | | 30,5 | | | | 27,7 | 27 | 26 | 24,9 | 23,6 | 22,1 | 20,6 | 20 | | | | | | | | | | | |
| NCBZ2P 50-160NB | 7,5 | 10 | | 13,6 | 9 | | 39 | | | | 36,8 | 35,8 | 35 | 33,7 | 32,3 | 30,7 | 29 | 27 | 25 | | | | | | | | | | |
| NCBZ2P 50-160NA | 9,2 | 12,5 | | 17,4 | 8,9 | | 44 | | | | 40,6 | 40 | 39 | 38 | 36 | 35,2 | 34 | 32 | 30 | 27,5 | 26 | | | | | | | | |
| NCBZ2P 50-200SD | 9,2 | 12,5 | | 16,9 | 10,7 | | 50 | | | 49 | 47 | 46 | 45 | 42,5 | 40 | 37 | | | | | | | | | | | | | |
| NCBZ2P 50-200SC | 11 | 15 | | 19,5 | 11 | | 54 | | | 53 | 52 | 51 | 50 | 48 | 47 | 44 | 41 | | | | | | | | | | | | |
| NCBZ2P 50-200SB | 12,5 | 17 | | 22,4 | 10,9 | | 59 | | | 58 | 57 | 55,5 | 54 | 53 | 52,5 | 50 | 43 | 38,5 | 34 | | | | | | | | | | |
| NCBZ2P 50-200SA | 15 | 20 | | 27,1 | 11,2 | | 62 | | | 61,5 | 61 | 60 | 59 | 57,5 | 57 | 54 | 50 | 47,5 | 45 | 36 | | | | | | | | | |
| NCBZ2P 50-200NC | 15 | 20 | | 26,3 | 8,2 | | 53,3 | | | | | | | 49,2 | 48 | 46,5 | 46 | 44,5 | 43 | 41,5 | 38 | 36,5 | 30,5 | | | | | | |
| NCBZ2P 50-200NB | 18,5 | 25 | | 33 | 8,5 | | 61,5 | | | | | | | 56,4 | 55 | 53 | 51,5 | 50 | 48 | 47 | 45 | 42 | 37 | | | | | | |
| NCBZ2P 50-200NA | 22 | 30 | | 39,2 | 8,5 | | 71 | | | | | | | 66,8 | 66 | 65 | 64 | 62 | 60 | 58 | 55 | 52,5 | 45,5 | 49 | 31,5 | | | | |
| NCBZ2P 50-250ND | 18,5 | 25 | | 33 | 8,5 | | 69 | | | 68,5 | 66 | 64 | 62,5 | 61 | 58 | 56 | 50,5 | 47,3 | 44,2 | 40,2 | | | | | | | | | |
| NCBZ2P 50-250NC/B | 18,5 | 25 | | 33 | 8,5 | | 80 | | | 79 | 77,5 | 76 | 74,5 | 72 | 70 | 68 | 64,5 | 61,5 | | | | | | | | | | | |
| NCBZ2P 50-250NC/A | 22 | 30 | | 39,2 | 8,5 | | 80 | | | 79 | 77,5 | 76 | 74,5 | 72 | 70 | 68 | 64,5 | 61,5 | 58 | 54 | | | | | | | | | |
| NCBZ2P 50-250NB/B | 22 | 30 | | 39,2 | 8,5 | | 88,5 | | | 88 | 86,5 | 85 | 84 | 82 | 80 | 77 | 74 | 71 | 68 | | | | | | | | | | |
| NCBZ2P 50-250NB/A | 30 | 40 | | 53,1 | 9,1 | | 88,5 | | | 88 | 86,5 | 85 | 84 | 82 | 80 | 77 | 74 | 71 | 68 | 64,5 | 60 | 57 | 44 | | | | | | |
| NCBZ2P 50-250NA | 30 | 40 | | 53,1 | 9,1 | | 101 | | | 100 | 99 | 98 | 97 | 94,5 | 93 | 90,5 | 87,5 | 84 | 80 | 76,5 | 64 | 57 | 44 | | | | | | |
| NCBZ2P 50-315D | 45 | 60 | | 79,4 | 6,9 | | 107 | | | | | | | 104 | 103 | 102 | 100 | 98 | 96 | 94 | 92,5 | 89 | 86 | 83 | 78 | 75 | | | |
| NCBZ2P 50-315C | 55 | 75 | | 96,8 | 8 | | 125,5 | | | | | | | 121 | 120 | 118,5 | 116,8 | 115 | 113,5 | 112 | 110 | 108 | 106 | 104 | 100 | 97,5 | 91 | 85,5 | 83 |

2900 RPM

| Tipo | P2 | | In (A) | | Is / In | U.S.g.p.m. | 0 | 132 | 154 | 176 | 198 | 220 | 242 | 264 | 286 | 310 | 330 | 350 | 396 | 440 | 484 | 528 | 572 | 616 | 660 | 704 | 726 | |
|-----------------|------|------|--------|-------|---------|------------|------|------|------|------|------|------|------|------|------|------|------|------|------|------|------|------|------|------|------|------|------|--|
| | kW | H.P. | 230 V | 400 V | | Q | 0 | 30 | 35 | 40 | 45 | 50 | 55 | 60 | 65 | 70 | 75 | 80 | 90 | 100 | 110 | 120 | 130 | 140 | 150 | 160 | 165 | |
| | | | | | | m³/h | 0 | 500 | 583 | 667 | 750 | 833 | 917 | 1000 | 1083 | 1167 | 1250 | 1333 | 1500 | 1667 | 1833 | 2000 | 2167 | 2333 | 2500 | 2667 | 2755 | |
| NCBZ2P 65-125D | 3 | 4 | 10,8 | 6,2 | 9,1 | H (m) | 12,5 | 12,3 | 12 | 11,9 | 11,8 | 11,6 | 11,4 | 11 | 10 | 9,5 | 8 | 7,4 | | | | | | | | | | |
| NCBZ2P 65-125C | 4 | 5,5 | 13 | 7,5 | 9,9 | | 17 | 16 | 15,9 | 15,6 | 15,5 | 15,4 | 15,2 | 15 | 14,6 | 14,2 | 13,5 | 13 | 11 | 8 | | | | | | | | |
| NCBZ2P 65-125B | 5,5 | 7,5 | 17,6 | 10,1 | 9 | | 21,5 | 21,2 | 21 | 20,9 | 20,9 | 20,8 | 20,7 | 20,5 | 20 | 19,1 | 19 | 18,1 | 16,4 | 14 | | | | | | | | |
| NCBZ2P 65-125A | 7,5 | 10 | | 13,6 | 9 | | 26,6 | 26,4 | 26,2 | 26 | 25,9 | 25,8 | 25,7 | 25,6 | 25,4 | 25 | 24,5 | 24 | 22 | 19,4 | 17 | | | | | | | |
| NCBZ2P 65-160C | 9,2 | 12,5 | | 17,4 | 8,9 | | 32,8 | 32,3 | 31,8 | 31,6 | 31,2 | 30,8 | 30,6 | 30,1 | 29,3 | 28,7 | 27,8 | 27,1 | 25,2 | 23,1 | 20,3 | | | | | | | |
| NCBZ2P 65-160B | 11 | 15 | | 20,1 | 9 | | 38,8 | 38,3 | 38,1 | 37,8 | 37,5 | 37,3 | 37 | 36,5 | 36,2 | 35,7 | 35,3 | 34,5 | 32 | 30 | 27,8 | | | | | | | |
| NCBZ2P 65-160A | 15 | 20 | | 26,3 | 8,2 | | 43,4 | 43 | 42,8 | 42,7 | 42,5 | 42,3 | 41,9 | 41,7 | 41,4 | 40,8 | 40,4 | 39,7 | 38,2 | 36,2 | 33,5 | 30 | 28 | | | | | |
| NCBZ2P 65-200C | 15 | 20 | | 26,3 | 8,2 | | 43 | | | | | | | 42 | 41,6 | 41 | 40,5 | 39,8 | 39 | 38 | 35,9 | 33 | 31 | 27 | 23 | | | |
| NCBZ2P 65-200B | 18,5 | 25 | | 33 | 8,5 | | 48 | | | | | | | 47,9 | 47,3 | 47 | 46,9 | 46,2 | 45,8 | 45 | 42,8 | 40 | 36,9 | 33 | 30 | 25 | | |
| NCBZ2P 65-200A | 22 | 30 | | 39,2 | 8,5 | | 55,5 | | | | | | | 55,3 | 55 | 54,9 | 54,2 | 54 | 53,5 | 53 | 51,5 | 49,5 | 47 | 44,2 | 41 | 35 | | |
| NCBZ2P 65-200NC | 18,5 | 25 | | 33 | 8,5 | | 46,4 | | | 46,1 | 45,9 | 45,4 | 45 | 44 | 43,1 | 42,1 | 41,1 | 39,9 | 37,8 | 35,3 | 32,4 | 29,5 | 25,8 | 21,4 | | | | |
| NCBZ2P 65-200NB | 22 | 30 | | 39,2 | 8,5 | | 53,5 | | | 53,4 | 53,3 | 53,1 | 53 | 52,9 | 52,3 | 51,6 | 50,8 | 50 | 48,3 | 46,4 | 44,3 | 41,7 | 38,5 | 35,3 | 31,3 | 27,5 | | |
| NCBZ2P 65-200NA | 30 | 40 | | 53,1 | 9,1 | | 66,6 | | | 66,5 | 66,3 | 66 | 65,7 | 65,3 | 65 | 64,7 | 64,1 | 63,7 | 62 | 60 | 58 | 55,6 | 53 | 50 | 47 | 43 | 40 | |
| NCBZ2P 65-250NC | 22 | 30 | | 39,2 | 8,5 | | 69 | | | | | | | 68,8 | 68,5 | 68 | 67,5 | 67 | 66,3 | 65,3 | 63,8 | 62,8 | | | | | | |
| NCBZ2P 65-250NB | 30 | 40 | | 53,1 | 9,1 | | 76 | | | | | | | 75 | 74,7 | 74,4 | 74 | 73,5 | 73 | 72,5 | 72 | 69 | 67 | 63,5 | | | | |
| NCBZ2P 65-250NA | 37 | 50 | | 63,2 | 8,8 | | 89,7 | | | | | | | 89,4 | 89,2 | 89 | 88,5 | 88 | 87 | 86,5 | 85 | 84 | 82 | 79,5 | 76 | | | |
| NCBZ2P 65-250NO | 45 | 60 | | 79,4 | 6,9 | | 95,6 | | | | | | | 95,2 | 95 | 94,8 | 94,5 | 94 | 93,6 | 93 | 92 | 90 | 87,6 | 85 | 81,5 | 78,5 | 74 | |



Serie NCB / NCBZ

1450 RPM

| Tipo | P2 | | ln (A) | Is / ln | U.S.g.p.m. Q m³/h l/min | 0 | 44 | 53 | 62 | 70 | 79 | 88 | 110 | 132 | 9,2 | 154 | 176 | 198 | 220 | 242 | 264 | 308 | |
|-----------------|------|------|--------|---------|-------------------------------|-------|------|------|------|------|------|------|------|------|------|------|------|------|------|------|------|-----|----|
| | kW | H.P. | | | | 400 V | 0 | 10 | 12 | 14 | 16 | 18 | 20 | 25 | 30 | 33 | 35 | 40 | 45 | 50 | 55 | 60 | 70 |
| | | | 0 | 167 | | | 200 | 233 | 267 | 300 | 333 | 417 | 501 | 549 | 585 | 668 | 750 | 833 | 916 | 1000 | 1167 | | |
| NCBZ4P 50-125A | 0,55 | 0,75 | 1,1 | 4,4 | H (m) | 6,4 | 6,3 | 6,2 | 6,1 | 6 | 5,8 | 5,6 | 5,1 | 4,2 | | | | | | | | | |
| NCBZ4P 50-160A | 1,1 | 1,5 | 2,5 | 6 | | 9 | 8,9 | 8,8 | 8,7 | 8,6 | 8,5 | 8,2 | 7,7 | 6,7 | | 5,7 | | | | | | | |
| NCBZ4P 50-200SB | 1,1 | 1,5 | 2,3 | 3,3 | | 12,5 | | 12 | 11,7 | 11,5 | 11 | 10,5 | 9,5 | 8,5 | 7,5 | | | | | | | | |
| NCBZ4P 50-200SA | 1,5 | 2 | 3,1 | 3,3 | | 16 | | 14,5 | 14,3 | 14 | 13,7 | 13,5 | 12,5 | 11,5 | 10,5 | 10 | 9 | | | | | | |
| NCBZ4P 50-200NA | 3 | 4 | 6,5 | 6,5 | | 18,2 | 18 | 17,9 | 17,8 | 17,7 | 17,5 | 17 | 16,8 | 16 | 15,5 | 14,8 | 13,8 | 12,2 | 10,8 | 9,2 | | | |
| NCBZ4P 50-250ND | 2,2 | 3 | 5 | 6,2 | | 16,8 | 16,5 | 16,3 | 16,1 | 15,9 | 15,8 | 15,4 | 14,8 | 13,7 | 13,2 | 12,5 | 10 | | | | | | |
| NCBZ4P 50-250NA | 4 | 5,5 | 8,6 | 6,1 | | 24 | 23,8 | 23,7 | 23,6 | 23,5 | 23,4 | 23,3 | 22,9 | 22,1 | 21,7 | 21,2 | 20 | 18 | 16,4 | 13,9 | 11,3 | | |
| NCBZ4P 50-315D | 5,5 | 7,5 | 11 | 7,2 | | 27 | | | | | | 25,5 | 24,5 | 24 | 23,5 | 23 | 22 | 21 | 20 | 18,5 | 16,5 | | |
| NCBZ4P 50-315C | 7,5 | 10 | 14,5 | 7,6 | | 31 | | | | | | 30 | 29 | 28 | 27,5 | 27 | 26 | 24,5 | 23,5 | 22 | 21 | 17 | |
| NCBZ4P 50-315B | 9,2 | 12,5 | 20 | 7,8 | | 34 | | | | | | 33,5 | 33 | 32 | 31,5 | 31 | 30 | 29 | 27,5 | 25,5 | 24 | 20 | |
| NCBZ4P 50-315A | 11 | 15 | 22 | 7,3 | | 41 | | | | | | 40,5 | 40,5 | 40,5 | 40 | 39,5 | 38 | 36,5 | 35,5 | 34 | 33 | 29 | |

1450 RPM

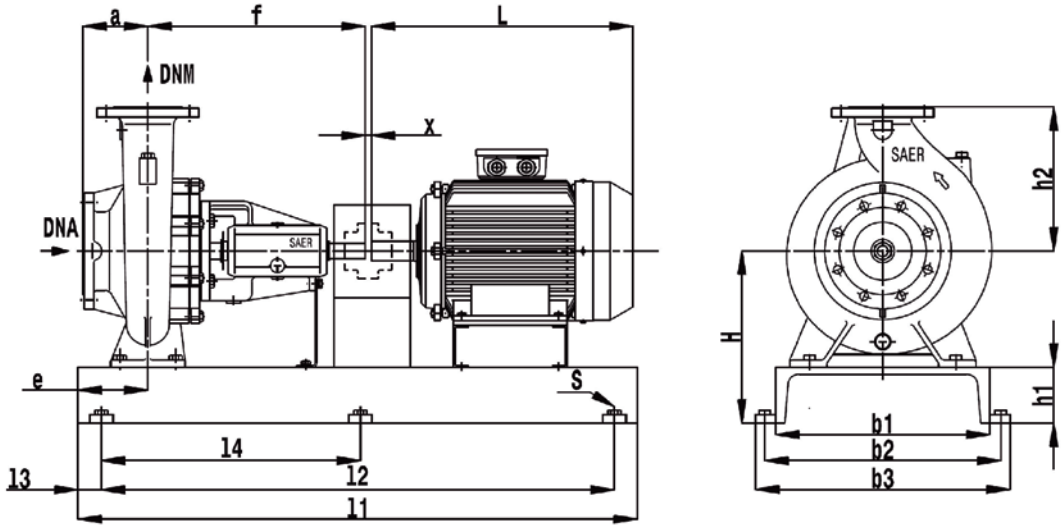
| Tipo | P2 | | ln (A) | Is / ln | U.S.g.p.m. Q m³/h l/min | 0 | 110 | 132 | 176 | 198 | 220 | 242 | 264 | 286 | 308 | 330 | 350 | 396 | 440 | 484 | 506 | 528 | 572 | 616 | |
|-----------------|------|------|--------|---------|-------------------------------|-------|------|------|------|------|------|------|------|------|------|------|------|------|------|------|------|------|------|------|-----|
| | kW | H.P. | | | | 400 V | 0 | 25 | 30 | 40 | 45 | 50 | 55 | 60 | 65 | 70 | 75 | 80 | 90 | 100 | 110 | 115 | 120 | 130 | 140 |
| | | | 0 | 417 | | | 501 | 668 | 750 | 833 | 916 | 1000 | 1083 | 1167 | 1250 | 1333 | 1500 | 1667 | 1833 | 1916 | 2000 | 2167 | 2333 | | |
| NCBZ4P 65-125SA | 0,75 | 1 | 1,7 | 3,4 | H (m) | 7 | 6,4 | 6,2 | 5,8 | 5,5 | 5 | | | | | | | | | | | | | | |
| NCBZ4P 65-160A | 1,5 | 2 | 3,4 | 6,4 | | 10,4 | 10,3 | 10,1 | 9,5 | 9,1 | 8,7 | 8,2 | 7,6 | | | | | | | | | | | | |
| NCBZ4P 65-200A | 3 | 4 | 6,5 | 6,5 | | 13,5 | 13,4 | 13 | 12,2 | 11,7 | 11,1 | 10,4 | 9,6 | 8,6 | 7,5 | 6,1 | 4 | | | | | | | | |
| NCBZ4P 65-200NA | 3 | 4 | 6,5 | 6,5 | | 17,7 | 17,3 | 16,9 | 16 | 15,5 | 15 | 14,2 | 13,4 | 12,4 | 11,6 | 10,5 | 9,3 | | | | | | | | |
| NCBZ4P 65-250SB | 4 | 5,5 | 5,1 | 3,5 | | 19,5 | 19 | 19 | 18,5 | 18 | 17,5 | 16,7 | 16 | 15 | 14 | 13 | | | | | | | | | |
| NCBZ4P 65-250SA | 5,5 | 7,5 | 11,6 | 6,7 | | 23 | 22,5 | 22,5 | 22 | 22 | 21,5 | 21 | 20,5 | 20 | 19 | 18 | 17 | 15,5 | | | | | | | |
| NCBZ4P 65-315C | 9,2 | 12,5 | 20 | 7,8 | | 28,5 | 28,3 | 28,2 | 27,7 | 27,3 | 27 | 26,4 | 25,7 | 25 | 24,7 | 23,5 | 23 | 21,2 | 19 | 16,2 | 15,1 | 14 | | | |
| NCBZ4P 65-315B | 11 | 15 | 22 | 7,3 | | 33 | | 32,6 | 32,2 | 32 | 31,7 | 31,4 | 31 | 30,5 | 30,4 | 30 | 29 | 27 | 24,3 | 21,3 | 20,1 | 18,8 | | | |
| NCBZ4P 65-315A | 15 | 20 | 28,5 | 7,5 | | 43 | | 42 | 41 | 40,5 | 40,2 | 40 | 39,2 | 38,6 | 37,9 | 37,2 | 36,5 | 35 | 33,2 | 31 | 29,9 | 28,8 | 26,3 | 23,7 | |
| NCBZ4P 65-400C | 18,5 | 25 | 34 | 7,6 | | 47 | | | 46 | 45,5 | 45 | 44,5 | 44 | 43 | 42 | 41,3 | 40,5 | 38,5 | 36,5 | 34,5 | 33 | | | | |
| NCBZ4P 65-400B | 22 | 30 | 40 | 7,8 | | 56,4 | | | 56 | 55,4 | 54,8 | 54,4 | 54 | 52,9 | 51,8 | 51,1 | 50,4 | 48 | 46 | | | | | | |
| NCBZ4P 65-400B1 | 30 | 40 | 53,3 | 7,5 | | 56,4 | | | 56 | 55,4 | 54,8 | 54,4 | 54 | 52,9 | 51,8 | 51,1 | 50,4 | 48 | 46 | 44,1 | 42,3 | 40,5 | | | |
| NCBZ4P 65-400A | 30 | 40 | 53,3 | 7,5 | | 65,3 | | | 65 | 64,9 | 64,7 | 64,4 | 64 | 63,5 | 63 | 62,5 | 62 | 60 | 59 | 57 | 55,8 | 54,5 | | | |

1450 RPM

| Tipo | P2 | | ln (A) | Is / ln | U.S.g.p.m. Q m³/h l/min | 0 | 176 | 220 | 242 | 264 | 308 | 350 | 396 | 440 | 484 | 528 | 572 | 616 | 660 | 704 | 748 | 793 | 880 | 1012 | 1056 | 1158 | |
|----------------|-----|------|--------|---------|-------------------------------|-------|------|------|------|------|------|------|------|------|------|------|------|------|------|------|------|------|------|------|------|------|-----|
| | kW | H.P. | | | | 400 V | 0 | 40 | 50 | 55 | 60 | 70 | 80 | 90 | 100 | 110 | 120 | 130 | 140 | 150 | 160 | 170 | 180 | 200 | 230 | 240 | 270 |
| | | | 0 | 668 | | | 833 | 916 | 1000 | 1167 | 1333 | 1500 | 1667 | 1833 | 2000 | 2167 | 2333 | 2500 | 2667 | 2833 | 3000 | 3333 | 3840 | 4000 | 4500 | | |
| NCBZ4P 80-160C | 2,2 | 3 | 5 | 6,2 | H (m) | 8,2 | 7,8 | 7,4 | 7,2 | 7 | 6,3 | 5,6 | 5 | 4,5 | | | | | | | | | | | | | |
| NCBZ4P 80-160A | 2,2 | 3 | 5 | 6,2 | | 9,6 | 9,4 | 9,2 | 9 | 8,8 | 8,2 | 7,6 | 6,8 | 6 | 5,4 | 4,5 | | | | | | | | | | | |
| NCBZ4P 80-200B | 4 | 5,5 | 8,6 | 6,1 | | 13 | 12,8 | 12,6 | 12,5 | 12,4 | 12,0 | 11,6 | 11 | 10,1 | 9,2 | 8,1 | 7 | | | | | | | | | | |
| NCBZ4P 80-200A | 5,5 | 7,5 | 11 | 7,2 | | 15,2 | 15 | 14,8 | 14,7 | 14,4 | 14,1 | 13,8 | 13,3 | 12,8 | 12,0 | 11,1 | 10 | 8,7 | 7,3 | | | | | | | | |
| NCBZ4P 80-250C | 7,5 | 10 | 14,5 | 7,6 | | 18 | 17,8 | 17,5 | 17,3 | 17 | 16,5 | 16 | 15,6 | 15,4 | 13,3 | 13 | 12,3 | 10,8 | 9,7 | 8,4 | | | | | | | |
| NCBZ4P 80-250A | 9,2 | 12,5 | 20 | 7,8 | | 24,2 | 23,6 | 23,3 | 23,2 | 23 | 22,6 | 22,1 | 21,6 | 21,1 | 20,5 | 19,7 | 18,9 | 17,9 | | | | | | | | | |
| NCBZ4P 80-315C | 11 | 15 | 22 | 7,3 | | 28,6 | 28,4 | 28,2 | 28,1 | 27,9 | 27,3 | 26,9 | 26,4 | 25,5 | 25 | 23,8 | 23 | 22 | 21,3 | | | | | | | | |
| NCBZ4P 80-315B | 15 | 20 | 28,5 | 7,5 | | 34,5 | 34,2 | 34 | 33,9 | 33,8 | 33,5 | 33 | 32,5 | 32,2 | 31,4 | 30,5 | 29,5 | 28,6 | 27,6 | 26,3 | | | | | | | |
| NCBZ4P 80-315A | 22 | 30 | 40 | 7,8 | | 40,7 | | | | 40,3 | 40 | 39,6 | 39,1 | 38,6 | 38,2 | 37,5 | 36,5 | 35,8 | 34,6 | 33,7 | 32,7 | 31 | 28,5 | 24 | | | |
| NCBZ4P 80-400C | 30 | 40 | 53,3 | 7,5 | | 45,7 | | | | | | 45,2 | 44,7 | 44,3 | 43,7 | 43,1 | 42,1 | 41,2 | 40 | 38,8 | 37,3 | 35,8 | 32,4 | 26,3 | 24 | | |
| NCBZ4P 80-400B | 37 | 50 | 72 | 7 | | 54,3 | | | | | | 53,6 | 53,2 | 52,7 | 52,2 | 51,7 | 50,9 | 50 | 48,9 | 47,8 | 46,5 | 45,2 | 42,3 | 37 | 35,2 | 29 | |
| NCBZ4P 80-400A | 45 | 60 | 87,2 | 7,1 | | 62,9 | | | | | | 62,6 | 62,2 | 61,8 | 61,3 | 60,8 | 60 | 59,2 | 58 | 56,8 | 55,5 | 54,1 | 51,1 | 46,4 | 44,6 | 39 | |

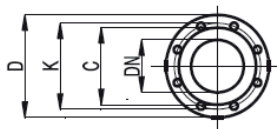


DIMENSIONES Y PESOS ELECTROBOMBAS SOBRE BANCADA



| Tipo | P ₂ | | Tamaño del motor | a | f | H | h1 | h2 | b3 | b2 | b1 | S | e | l1 | l2 | l3 | l4 | x | L | I | II | III | kg |
|------------------|----------------|------|------------------|------|------|------|------|------|------|------|------|-----|------|------|------|------|-------|---|-----|----|------|------|-----|
| | kW | H.P. | | [mm] | [mm] | [mm] | [mm] | [mm] | [mm] | [mm] | [mm] | | [mm] | [mm] | [mm] | [mm] | [mm] | | | | [mm] | [mm] | |
| NCBZ2P 32-125SD | 0,75 | 1 | 80M | 80 | 360 | 192 | 80 | 140 | 380 | 330 | 280 | M16 | 90 | 750 | 650 | 50 | | 4 | 281 | 1 | 32 | 0 | 5 |
| NCBZ2P 32-125SC | 1,1 | 1,5 | 80M | 80 | 360 | 192 | 80 | 140 | 380 | 330 | 280 | M16 | 90 | 750 | 650 | 50 | | 4 | 281 | 1 | 32 | 0 | 55 |
| NCBZ2P 32-125SB | 1,5 | 2 | 80M | 80 | 360 | 192 | 80 | 140 | 380 | 330 | 280 | M16 | 90 | 750 | 650 | 50 | | 4 | 281 | 1 | 32 | 0 | 56 |
| NCBZ2P 32-125SA | 2,2 | 3 | 90L | 80 | 360 | 192 | 80 | 140 | 380 | 330 | 280 | M16 | 90 | 750 | 650 | 50 | | 4 | 326 | 1 | 22 | 0 | 60 |
| NCBZ2P 32-160SC | 2,2 | 3 | 90L | 80 | 360 | 212 | 80 | 160 | 380 | 330 | 280 | M16 | 90 | 750 | 650 | 50 | | 4 | 326 | 1 | 42 | 0 | 64 |
| NCBZ2P 32-160SB | 3 | 4 | 90L | 80 | 360 | 212 | 80 | 160 | 380 | 330 | 280 | M16 | 90 | 750 | 650 | 50 | | 4 | 326 | 1 | 42 | 0 | 66 |
| NCBZ2P 32-160SA | 4 | 5,5 | 100L | 80 | 360 | 212 | 80 | 160 | 450 | 400 | 350 | M16 | 90 | 950 | 850 | 50 | 425 | 4 | 371 | 4 | 32 | 0 | 85 |
| NCBZ2P 32-160NC | 3 | 4 | 100L | 80 | 360 | 212 | 80 | 160 | 450 | 400 | 350 | M16 | 90 | 950 | 850 | 50 | 425 | 4 | 371 | 4 | 32 | 0 | 85 |
| NCBZ2P 32-160NB | 4 | 5,5 | 112M | 80 | 360 | 212 | 80 | 160 | 450 | 400 | 350 | M16 | 90 | 950 | 850 | 50 | 425 | 4 | 387 | 4 | 20 | 0 | 90 |
| NCBZ2P 32-160NA | 5,5 | 7,5 | 132M | 80 | 360 | 212 | 80 | 160 | 450 | 400 | 350 | M16 | 90 | 950 | 850 | 50 | 425 | 4 | 499 | 4 | 0 | 0 | 104 |
| NCBZ2P 32-200NC | 4 | 5,5 | 112M | 80 | 360 | 240 | 80 | 180 | 450 | 400 | 350 | M16 | 90 | 950 | 850 | 50 | 425 | 4 | 387 | 4 | 48 | 0 | 96 |
| NCBZ2P 32-200NB | 5,5 | 7,5 | 132M | 80 | 360 | 240 | 80 | 180 | 450 | 400 | 350 | M16 | 90 | 950 | 850 | 50 | 425 | 4 | 499 | 4 | 28 | 0 | 108 |
| NCBZ2P 32-200NA | 7,5 | 10 | 132M | 80 | 360 | 240 | 80 | 180 | 450 | 400 | 350 | M16 | 90 | 950 | 850 | 50 | 425 | 4 | 499 | 4 | 28 | 0 | 122 |
| NCBZ2P 32-250SE | 7,5 | 10 | 132M | 80 | 360 | 280 | 100 | 225 | 460 | 410 | 360 | M16 | 95 | 1015 | 915 | 50 | 457,5 | 4 | 650 | 6 | 20 | 0 | 168 |
| NCBZ2P 32-250SD | 9,2 | 12,5 | 132M | 80 | 360 | 280 | 100 | 225 | 460 | 410 | 360 | M16 | 95 | 1015 | 915 | 50 | 457,5 | 4 | 650 | 6 | 20 | 0 | 182 |
| NCBZ2P 32-250SC | 11 | 15 | 132M | 80 | 360 | 280 | 100 | 225 | 460 | 410 | 360 | M16 | 95 | 1015 | 915 | 50 | 457,5 | 4 | 650 | 6 | 20 | 0 | 182 |
| NCBZ2P 32-250SB | 12,5 | 17 | 132M | 80 | 360 | 280 | 100 | 225 | 460 | 410 | 360 | M16 | 95 | 1015 | 915 | 50 | 457,5 | 4 | 670 | 6 | 20 | 0 | 200 |
| NCBZ2P 32-250SAB | 15 | 20 | 132M | 80 | 360 | 280 | 100 | 225 | 560 | 510 | 460 | M16 | 95 | 1200 | 1100 | 50 | 550 | 4 | 715 | 12 | 0 | 0 | 220 |
| NCBZ2P 32-250SA | 17 | 23 | 132M | 80 | 360 | 280 | 100 | 225 | 560 | 510 | 460 | M16 | 95 | 1200 | 1100 | 50 | 550 | 4 | 715 | 12 | 0 | 0 | 220 |

I. Base tipo / II. Espesor para motor / III. Espesor para bomba.



| DNA | | | Agujeros | | DNM | | | Agujeros | | | | | |
|-----|----|--------|----------|--------|--------|----|----|----------|--------|--------|--------|--------|----|
| DN | PN | D [mm] | K [mm] | C [mm] | Ø [mm] | n° | DN | PN | D [mm] | K [mm] | C [mm] | Ø [mm] | n° |
| 50 | 16 | 165 | 125 | 102 | 19 | 4 | 32 | 16 | 140 | 100 | 78 | 19 | 4 |

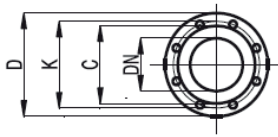


CENTRÍFUGAS SOBRE BANCADA NORMALIZADAS NORMA EN733

Serie NCB / NCBZ

| Tipo | P ₂ | | Tamaño del motor | a | f | H | h1 | h2 | b3 | b2 | b1 | S | e | l1 | l2 | l3 | l4 | x | L | I | II | III | kg |
|-------------------|----------------|------|------------------|-----|-----|-----|-----|-----|-----|-----|-----|-----|-----|------|------|----|-------|---|-----|----|----|-----|-----|
| | kW | H.P. | | | | | | | | | | | | | | | | | | | | | |
| NCBZ2P 40-125SD | 1,5 | 2 | 80L | 80 | 360 | 192 | 80 | 140 | 380 | 330 | 280 | M16 | 90 | 750 | 650 | 50 | | 4 | 326 | 2 | 22 | 0 | 61 |
| NCBZ2P 40-125SC | 2,2 | 3 | 90L | 80 | 360 | 192 | 80 | 140 | 380 | 330 | 280 | M16 | 90 | 750 | 650 | 50 | | 4 | 326 | 2 | 22 | 0 | 63 |
| NCBZ2P 40-125SB | 3 | 4 | 90L | 80 | 360 | 192 | 80 | 140 | 380 | 330 | 280 | M16 | 90 | 750 | 650 | 50 | | 4 | 326 | 2 | 22 | 0 | 65 |
| NCBZ2P 40-125SA | 4 | 5,5 | 112M | 80 | 360 | 192 | 80 | 140 | 380 | 330 | 280 | M16 | 90 | 900 | 800 | 50 | | 4 | 371 | 5 | 12 | 0 | 74 |
| NCBZ2P 40-160NC/A | 4 | 5,5 | 112M | 80 | 360 | 212 | 80 | 160 | 450 | 400 | 350 | M16 | 90 | 950 | 850 | 50 | 425 | 4 | 387 | 4 | 20 | 0 | 93 |
| NCBZ2P 40-160NB/A | 5,5 | 7,5 | 132M | 80 | 360 | 212 | 80 | 160 | 450 | 400 | 350 | M16 | 90 | 950 | 850 | 50 | 425 | 4 | 499 | 4 | 0 | 0 | 107 |
| NCBZ2P 40-160NA | 5,5 | 7,5 | 132M | 80 | 360 | 212 | 80 | 160 | 450 | 400 | 350 | M16 | 90 | 950 | 850 | 50 | 425 | 4 | 499 | 4 | 0 | 0 | 107 |
| NCBZ2P 40-160NO | 7,5 | 10 | 132M | 80 | 360 | 212 | 80 | 160 | 450 | 400 | 350 | M16 | 90 | 950 | 850 | 50 | 425 | 4 | 499 | 4 | 0 | 0 | 121 |
| NCBZ2P 40-200C | 4 | 5,5 | 112M | 100 | 360 | 240 | 80 | 180 | 380 | 330 | 280 | M16 | 90 | 900 | 800 | 50 | | 4 | 387 | 5 | 48 | 0 | 89 |
| NCBZ2P 40-200B | 5,5 | 7,5 | 132M | 100 | 360 | 240 | 80 | 180 | 380 | 330 | 280 | M16 | 90 | 900 | 800 | 50 | | 4 | 499 | 5 | 28 | 0 | 101 |
| NCBZ2P 40-200A | 7,5 | 10 | 132M | 100 | 360 | 240 | 80 | 180 | 380 | 330 | 280 | M16 | 90 | 900 | 800 | 50 | | 4 | 499 | 5 | 28 | 0 | 115 |
| NCBZ2P 40-200NB | 7,5 | 10 | 132M | 100 | 360 | 240 | 80 | 180 | 380 | 330 | 280 | M16 | 90 | 900 | 800 | 50 | | 4 | 499 | 5 | 28 | 0 | 115 |
| NCBZ2P 40-200NA | 11 | 15 | 160M | 100 | 360 | 260 | 100 | 200 | 460 | 410 | 360 | M16 | 95 | 1015 | 915 | 50 | 457,5 | 4 | 650 | 6 | 0 | 0 | 162 |
| NCBZ2P 40-250NE | 15 | 20 | 160M | 100 | 360 | 280 | 100 | 225 | 460 | 410 | 360 | M16 | 95 | 1015 | 915 | 50 | 457,5 | 4 | 650 | 6 | 20 | 0 | 185 |
| NCBZ2P 40-250ND | 15 | 20 | 160M | 100 | 360 | 280 | 100 | 225 | 460 | 410 | 360 | M16 | 95 | 1015 | 915 | 50 | 457,5 | 4 | 650 | 6 | 20 | 0 | 185 |
| NCBZ2P 40-250NC | 18,5 | 25 | 160L | 100 | 360 | 280 | 100 | 225 | 460 | 410 | 360 | M16 | 95 | 1015 | 915 | 50 | 457,5 | 4 | 670 | 6 | 20 | 0 | 203 |
| NCBZ2P 40-250NB | 18,5 | 25 | 160L | 100 | 360 | 280 | 100 | 225 | 460 | 410 | 360 | M16 | 95 | 1015 | 915 | 50 | 457,5 | 4 | 670 | 6 | 20 | 0 | 203 |
| NCBZ2P 40-250NA | 22 | 30 | 180L | 100 | 360 | 280 | 100 | 225 | 560 | 510 | 460 | M16 | 95 | 1200 | 1100 | 50 | 550 | 4 | 715 | 12 | 0 | 0 | 223 |
| NCBZ2P 40-315C | 37 | 50 | 200L | 125 | 470 | 345 | 120 | 250 | 620 | 550 | 480 | M16 | 180 | 1350 | 1250 | 50 | 625 | 4 | 728 | 9 | 25 | 0 | 380 |
| NCBZ2P 40-315B | 45 | 60 | 225M | 125 | 470 | 345 | 120 | 250 | 620 | 550 | 480 | M16 | 180 | 1350 | 1250 | 50 | 625 | 4 | 809 | 9 | 0 | 0 | 502 |

I. Base tipo / II. Espesor para motor / III. Espesor para bomba.

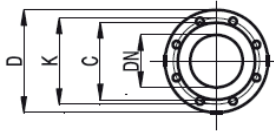


| DNA | | | | | Agujeros | | DNM | | | | | Agujeros | |
|-----|----|--------|--------|--------|----------|---|-----|----|--------|--------|--------|----------|----|
| DN | PN | D [mm] | K [mm] | C [mm] | Ø [mm] | n° | DN | PN | D [mm] | K [mm] | C [mm] | Ø [mm] | n° |
| 65 | 10 | 185 | 145 | 122 | 19 | 4 (8° NCBX 40-125 / 40-160 / 40-200) | 40 | 10 | 150 | 110 | 88 | 19 | 4 |

| Tipo | P ₂ | | Tamaño del motor | a | f | H | h1 | h2 | b3 | b2 | b1 | S | e | l1 | l2 | l3 | l4 | x | L | I | II | III | kg |
|-------------------|----------------|------|------------------|-----|-----|-----|-----|-----|-----|-----|-----|-----|-----|------|------|----|-------|---|-----|----|----|-----|-----|
| | kW | H.P. | | | | | | | | | | | | | | | | | | | | | |
| NCBZ2P 50-125C | 2,2 | 3 | 90L | 100 | 360 | 212 | 80 | 160 | 380 | 330 | 280 | M16 | 90 | 750 | 650 | 50 | | 4 | 326 | 1 | 42 | 0 | 67 |
| NCBZ2P 50-125B | 3 | 4 | 100L | 100 | 360 | 212 | 80 | 160 | 450 | 400 | 350 | M16 | 90 | 950 | 850 | 50 | 425 | 4 | 371 | 4 | 32 | 0 | 76 |
| NCBZ2P 50-125A | 4 | 5,5 | 112M | 100 | 360 | 212 | 80 | 160 | 450 | 400 | 350 | M16 | 90 | 950 | 850 | 50 | 425 | 4 | 487 | 4 | 20 | 0 | 81 |
| NCBZ2P 50-160B | 5,5 | 7,5 | 132M | 100 | 360 | 240 | 80 | 180 | 380 | 330 | 280 | M16 | 90 | 900 | 800 | 50 | | 4 | 499 | 5 | 28 | 0 | 98 |
| NCBZ2P 50-160A | 7,5 | 10 | 132M | 100 | 360 | 240 | 80 | 180 | 380 | 330 | 280 | M16 | 90 | 900 | 800 | 50 | | 4 | 499 | 5 | 28 | 0 | 112 |
| NCBZ2P 50-160NC | 5,5 | 7,5 | 132M | 100 | 360 | 240 | 80 | 180 | 380 | 330 | 280 | M16 | 90 | 900 | 800 | 50 | | 4 | 499 | 5 | 28 | 0 | 98 |
| NCBZ2P 50-160NB | 7,5 | 10 | 132M | 100 | 360 | 240 | 80 | 180 | 380 | 330 | 280 | M16 | 90 | 900 | 800 | 50 | | 4 | 499 | 5 | 28 | 0 | 112 |
| NCBZ2P 50-160NA | 9,2 | 12,5 | 132M | 100 | 360 | 240 | 80 | 180 | 380 | 330 | 280 | M16 | 90 | 900 | 800 | 50 | | 4 | 499 | 5 | 28 | 0 | 126 |
| NCBZ2P 50-200SD | 9,2 | 12,5 | 132M | 100 | 360 | 240 | 80 | 200 | 380 | 330 | 280 | M16 | 90 | 900 | 800 | 50 | | 4 | 499 | 5 | 28 | 0 | 128 |
| NCBZ2P 50-200SC | 11 | 15 | 132M | 100 | 360 | 240 | 80 | 200 | 380 | 330 | 280 | M16 | 90 | 900 | 800 | 50 | | 4 | 499 | 5 | 28 | 0 | 132 |
| NCBZ2P 50-200SB | 12,5 | 17 | 132M | 100 | 360 | 260 | 100 | 200 | 460 | 410 | 360 | M16 | 95 | 1015 | 915 | 50 | 457,5 | 4 | 650 | 6 | 0 | 0 | 165 |
| NCBZ2P 50-200SA | 15 | 20 | 132M | 100 | 360 | 260 | 100 | 200 | 460 | 410 | 360 | M16 | 95 | 1015 | 915 | 50 | 457,5 | 4 | 650 | 6 | 0 | 0 | 179 |
| NCBZ2P 50-200NC | 15 | 20 | 160M | 100 | 360 | 260 | 100 | 200 | 460 | 410 | 360 | M16 | 95 | 1015 | 915 | 50 | 457,5 | 4 | 650 | 6 | 0 | 0 | 179 |
| NCBZ2P 50-200NB | 18,5 | 25 | 160L | 100 | 360 | 260 | 100 | 200 | 460 | 410 | 360 | M16 | 95 | 1015 | 915 | 50 | 457,5 | 4 | 670 | 6 | 0 | 0 | 197 |
| NCBZ2P 50-200NA | 22 | 30 | 180L | 100 | 360 | 280 | 100 | 200 | 560 | 510 | 460 | M16 | 95 | 1200 | 1100 | 50 | 550 | 4 | 715 | 12 | 0 | 20 | 217 |
| NCBZ2P 50-250ND | 18,5 | 25 | 160L | 100 | 360 | 280 | 100 | 225 | 460 | 410 | 360 | M16 | 95 | 1015 | 915 | 50 | 457,5 | 4 | 670 | 6 | 20 | 0 | 204 |
| NCBZ2P 50-250NC/B | 18,5 | 25 | 160L | 100 | 360 | 280 | 100 | 225 | 460 | 410 | 360 | M16 | 95 | 1015 | 915 | 50 | 457,5 | 4 | 670 | 6 | 20 | 0 | 204 |
| NCBZ2P 50-250NC/A | 22 | 30 | 180L | 100 | 360 | 280 | 100 | 225 | 560 | 510 | 460 | M16 | 95 | 1200 | 1100 | 50 | 550 | 4 | 715 | 12 | 0 | 0 | 224 |
| NCBZ2P 50-250NB/B | 22 | 30 | 180L | 100 | 360 | 280 | 100 | 225 | 560 | 510 | 460 | M16 | 95 | 1200 | 1100 | 50 | 550 | 4 | 715 | 12 | 0 | 0 | 224 |
| NCBZ2P 50-250NB/A | 30 | 40 | 200L | 100 | 360 | 300 | 100 | 225 | 560 | 510 | 460 | M16 | 95 | 1200 | 1100 | 50 | 550 | 4 | 728 | 12 | 0 | 0 | 305 |
| NCBZ2P 50-250NA | 30 | 40 | 200L | 100 | 360 | 300 | 100 | 225 | 560 | 510 | 460 | M16 | 95 | 1200 | 1100 | 50 | 550 | 4 | 728 | 12 | 0 | 0 | 305 |
| NCBZ2P 50-315D | 45 | 60 | 225M | 125 | 470 | 345 | 120 | 280 | 620 | 550 | 480 | M16 | 180 | 1350 | 1250 | 50 | 625 | 4 | 809 | 9 | 0 | 0 | 506 |
| NCBZ2P 50-315C | 55 | 75 | 250M | 125 | 470 | 370 | 120 | 280 | 720 | 650 | 580 | M16 | 95 | 1500 | 1400 | 50 | 700 | 4 | 915 | 8 | 0 | 25 | 591 |

I. Base tipo / II. Espesor para motor / III. Espesor para bomba.

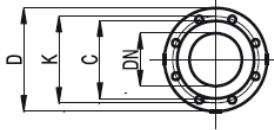




| DNA | | | | | Agujeros | | DNM | | | | | Agujeros | |
|-----|----|--------|--------|--------|----------|-----------------------|-----|----|--------|--------|--------|----------|----|
| DN | PN | D [mm] | K [mm] | C [mm] | Ø [mm] | n° | DN | PN | D [mm] | K [mm] | C [mm] | Ø [mm] | n° |
| 65 | 16 | 185 | 145 | 122 | 19 | 4 (8: NCBX 50-200) | 50 | 16 | 165 | 125 | 102 | 19 | 4 |

| Tipo | P ₂ | | Tamaño del motor | a | f | H | h1 | h2 | b3 | b2 | b1 | S | e | I1 | I2 | I3 | I4 | x | L | I | II | III | kg |
|-----------------|----------------|------|------------------|------|------|------|------|------|------|------|------|-----|------|------|------|------|-------|---|-----|----|------|------|-----|
| | kW | H.P. | | [mm] | [mm] | [mm] | [mm] | [mm] | [mm] | [mm] | [mm] | | [mm] | [mm] | [mm] | [mm] | [mm] | | | | [mm] | [mm] | |
| NCBZ2P 65-125D | 3 | 4 | 100L | 100 | 360 | 260 | 100 | 180 | 460 | 410 | 360 | M16 | 95 | 800 | 700 | 50 | | 4 | 371 | 3 | 60 | 0 | 87 |
| NCBZ2P 65-125C | 4 | 5,5 | 112M | 100 | 360 | 260 | 100 | 180 | 460 | 410 | 360 | M16 | 95 | 800 | 700 | 50 | | 4 | 387 | 3 | 48 | 0 | 92 |
| NCBZ2P 65-125B | 5,5 | 7,5 | 132M | 100 | 360 | 260 | 100 | 180 | 480 | 430 | 380 | M16 | 95 | 1090 | 990 | 50 | 495 | 4 | 499 | 7 | 28 | 0 | 115 |
| NCBZ2P 65-125A | 7,5 | 10 | 132M | 100 | 360 | 260 | 100 | 180 | 480 | 430 | 380 | M16 | 95 | 1090 | 990 | 50 | 495 | 4 | 499 | 7 | 28 | 0 | 129 |
| NCBZ2P 65-160C | 9,2 | 12,5 | 132M | 100 | 360 | 260 | 100 | 200 | 480 | 430 | 380 | M16 | 95 | 1090 | 990 | 50 | 495 | 4 | 499 | 7 | 28 | 0 | 145 |
| NCBZ2P 65-160B | 11 | 15 | 160M | 100 | 360 | 260 | 100 | 200 | 480 | 430 | 380 | M16 | 95 | 1090 | 990 | 50 | 495 | 4 | 650 | 7 | 0 | 0 | 166 |
| NCBZ2P 65-160A | 15 | 20 | 160M | 100 | 360 | 260 | 100 | 200 | 480 | 430 | 380 | M16 | 95 | 1090 | 990 | 50 | 495 | 4 | 650 | 7 | 0 | 0 | 180 |
| NCBZ2P 65-200C | 15 | 20 | 160M | 100 | 360 | 280 | 100 | 225 | 460 | 410 | 360 | M16 | 95 | 1015 | 915 | 50 | 457,5 | 4 | 650 | 6 | 20 | 0 | 183 |
| NCBZ2P 65-200B | 18,5 | 25 | 160L | 100 | 360 | 280 | 100 | 225 | 460 | 410 | 360 | M16 | 95 | 1015 | 915 | 50 | 457,5 | 4 | 670 | 6 | 20 | 0 | 201 |
| NCBZ2P 65-200A | 22 | 30 | 180L | 100 | 360 | 280 | 100 | 225 | 560 | 510 | 460 | M16 | 95 | 1200 | 1100 | 50 | 550 | 4 | 715 | 12 | 0 | 0 | 221 |
| NCBZ2P 65-200NC | 18,5 | 25 | 160L | 100 | 360 | 280 | 100 | 225 | 460 | 410 | 360 | M16 | 95 | 1015 | 915 | 50 | 457,5 | 4 | 670 | 6 | 20 | 0 | 201 |
| NCBZ2P 65-200NB | 22 | 30 | 180L | 100 | 360 | 280 | 100 | 225 | 460 | 410 | 360 | M16 | 95 | 1015 | 915 | 50 | 457,5 | 4 | 715 | 6 | 0 | 0 | 212 |
| NCBZ2P 65-200NA | 30 | 40 | 200L | 100 | 360 | 280 | 100 | 225 | 560 | 510 | 460 | M16 | 95 | 1200 | 1100 | 50 | 550 | 4 | 728 | 12 | 0 | 20 | 302 |
| NCBZ2P 65-250NC | 22 | 30 | 180L | 100 | 470 | 320 | 120 | 250 | 620 | 550 | 480 | M16 | 135 | 1370 | 1270 | 50 | 635 | 4 | 715 | 13 | 20 | 0 | 281 |
| NCBZ2P 65-250NB | 30 | 40 | 200L | 100 | 470 | 320 | 120 | 250 | 620 | 550 | 480 | M16 | 135 | 1370 | 1270 | 50 | 635 | 4 | 728 | 13 | 0 | 0 | 362 |
| NCBZ2P 65-250NA | 37 | 50 | 200L | 100 | 470 | 320 | 120 | 250 | 620 | 550 | 480 | M16 | 135 | 1370 | 1270 | 50 | 635 | 4 | 728 | 13 | 0 | 0 | 377 |
| NCBZ2P 65-250NO | 45 | 60 | 225M | 100 | 470 | 345 | 120 | 250 | 620 | 550 | 480 | M16 | 135 | 1370 | 1270 | 50 | 635 | 4 | 809 | 13 | 0 | 25 | 500 |

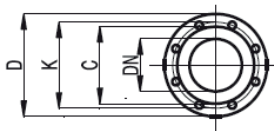
I. Base tipo / II. Espesor para motor / III. Espesor para bomba.



| DNA | | | | | Agujeros | | DNM | | | | | Agujeros | |
|-----|----|--------|--------|--------|----------|-------|-----|----|--------|--------|--------|----------|----|
| DN | PN | D [mm] | K [mm] | C [mm] | Ø [mm] | n° | DN | PN | D [mm] | K [mm] | C [mm] | Ø [mm] | n° |
| 80 | 16 | 200 | 160 | 138 | 19 | 4(8*) | 65 | 16 | 185 | 145 | 145 | 19 | 4 |

| Tipo | P ₂ | | Tamaño del motor | a | f | H | h1 | h2 | b3 | b2 | b1 | S | e | I1 | I2 | I3 | I4 | x | L | I | II | III | kg |
|----------------|----------------|------|------------------|------|------|------|------|------|------|------|------|-----|------|------|------|------|-------|---|-----|----|------|------|-----|
| | kW | H.P. | | [mm] | [mm] | [mm] | [mm] | [mm] | [mm] | [mm] | [mm] | | [mm] | [mm] | [mm] | [mm] | [mm] | | | | [mm] | [mm] | |
| NCBZ2P 80-160G | 5,5 | 7,5 | 132M | 125 | 360 | 280 | 100 | 225 | 460 | 410 | 360 | M16 | 95 | 1015 | 915 | 50 | 457,5 | 4 | 499 | 6 | 48 | 0 | 123 |
| NCBZ2P 80-160F | 7,5 | 10 | 132M | 125 | 360 | 280 | 100 | 225 | 460 | 410 | 360 | M16 | 95 | 1015 | 915 | 50 | 457,5 | 4 | 499 | 6 | 48 | 0 | 137 |
| NCBZ2P 80-160E | 9,2 | 12,5 | 132M | 125 | 360 | 280 | 100 | 225 | 460 | 410 | 360 | M16 | 95 | 1015 | 915 | 50 | 457,5 | 4 | 499 | 6 | 48 | 0 | 151 |
| NCBZ2P 80-160D | 11 | 15 | 160M | 125 | 360 | 280 | 100 | 225 | 460 | 410 | 360 | M16 | 95 | 1015 | 915 | 50 | 457,5 | 4 | 650 | 6 | 20 | 0 | 172 |
| NCBZ2P 80-160C | 15 | 20 | 160M | 125 | 360 | 280 | 100 | 225 | 460 | 410 | 360 | M16 | 95 | 1015 | 915 | 50 | 457,5 | 4 | 650 | 6 | 20 | 0 | 186 |
| NCBZ2P 80-160B | 18,5 | 25 | 160L | 125 | 360 | 280 | 100 | 225 | 460 | 410 | 360 | M16 | 95 | 1015 | 915 | 50 | 457,5 | 4 | 670 | 6 | 20 | 0 | 204 |
| NCBZ2P 80-160A | 22 | 30 | 180L | 125 | 360 | 280 | 100 | 225 | 560 | 510 | 460 | M16 | 95 | 1200 | 1100 | 50 | 550 | 4 | 715 | 12 | 0 | 0 | 224 |
| NCBZ2P 80-200B | 30 | 40 | 200L | 125 | 360 | 320 | 120 | 250 | 620 | 550 | 480 | M16 | 180 | 1350 | 1250 | 50 | 625 | 4 | 728 | 9 | 0 | 20 | 353 |
| NCBZ2P 80-2000 | 45 | 60 | 225M | 125 | 360 | 345 | 120 | 250 | 620 | 550 | 480 | M16 | 180 | 1350 | 1250 | 50 | 625 | 4 | 809 | 9 | 0 | 45 | 490 |
| NCBZ2P 80-250C | 45 | 60 | 225M | 125 | 470 | 345 | 120 | 280 | 620 | 550 | 480 | M16 | 135 | 1370 | 1270 | 50 | 635 | 4 | 809 | 13 | 0 | 25 | 504 |
| NCBZ2P 80-250B | 55 | 75 | 250M | 125 | 470 | 370 | 120 | 280 | 720 | 650 | 580 | M16 | 105 | 1500 | 1400 | 50 | 730 | 4 | 915 | 14 | 0 | 50 | 579 |
| NCBZ2P 80-250A | 75 | 100 | 280S | 125 | 470 | 400 | 120 | 280 | 720 | 650 | 580 | M16 | 105 | 1500 | 1400 | 50 | 730 | 4 | 984 | 14 | 0 | 80 | 799 |

I. Base tipo / II. Espesor para motor / III. Espesor para bomba.



| DNA | | | | | Agujeros | | DNM | | | | | Agujeros | |
|-----|----|--------|--------|--------|----------|----|-----|----|--------|--------|--------|----------|-------|
| DN | PN | D [mm] | K [mm] | C [mm] | Ø [mm] | n° | DN | PN | D [mm] | K [mm] | C [mm] | Ø [mm] | n° |
| 100 | 16 | 220 | 180 | 158 | 19 | 8 | 80 | 16 | 200 | 160 | 138 | 19 | 4(8*) |

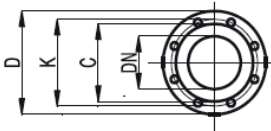


CENTRÍFUGAS SOBRE BANCADA NORMALIZADAS NORMA EN733

Serie NCB / NCBZ

| Tipo | P ₂ | | Tamaño del motor | a | f | H | h1 | h2 | b3 | b2 | b1 | S | e | I1 | I2 | I3 | I4 | x | L | I | II | III | kg |
|------------------------|----------------|------|------------------|-----|-----|-----|-----|-----|-----|-----|-----|-----|-----|------|------|----|-----|---|------|----|----|-----|-----|
| | kW | H.P. | | | | | | | | | | | | | | | | | | | | | |
| NCBZ2P 100-200D | 22 | 30 | 180L | 125 | 470 | 320 | 120 | 280 | 620 | 550 | 480 | M16 | 135 | 1370 | 1270 | 50 | 635 | 4 | 715 | 13 | 20 | 0 | 282 |
| NCBZ2P 100-200C | 30 | 40 | 200L | 125 | 470 | 320 | 120 | 280 | 620 | 550 | 480 | M16 | 135 | 1370 | 1270 | 50 | 635 | 4 | 728 | 13 | 0 | 0 | 363 |
| NCBZ2P 100-200B | 37 | 50 | 200L | 125 | 470 | 320 | 120 | 280 | 620 | 550 | 480 | M16 | 135 | 1370 | 1270 | 50 | 635 | 4 | 728 | 13 | 0 | 0 | 378 |
| NCBZ2P 100-200A | 55 | 75 | 250M | 125 | 470 | 370 | 120 | 280 | 720 | 650 | 580 | M16 | 105 | 1500 | 1400 | 50 | 730 | 4 | 915 | 14 | 0 | 50 | 577 |
| NCBZ2P 100-250D | 45 | 60 | 225M | 140 | 470 | 345 | 120 | 280 | 620 | 550 | 480 | M16 | 135 | 1370 | 1270 | 50 | 635 | 4 | 809 | 13 | 0 | 0 | 514 |
| NCBZ2P 100-250C | 75 | 100 | 280S | 140 | 470 | 400 | 120 | 280 | 720 | 650 | 580 | M16 | 105 | 1500 | 1400 | 50 | 730 | 4 | 984 | 14 | 0 | 55 | 811 |
| NCBZ2P 100-250B | 75 | 100 | 280S | 140 | 470 | 400 | 120 | 280 | 720 | 650 | 580 | M16 | 105 | 1500 | 1400 | 50 | 730 | 4 | 984 | 14 | 0 | 55 | 811 |
| NCBZ2P 100-250A | 90 | 125 | 280M | 140 | 470 | 400 | 120 | 280 | 720 | 650 | 580 | M16 | 105 | 1500 | 1400 | 50 | 730 | 4 | 1035 | 14 | 0 | 55 | 851 |

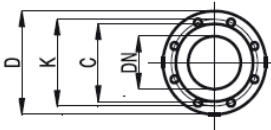
I. Base tipo / II. Espesor para motor / III. Espesor para bomba.



| DNA | | | Agujeros | | DNM | | | Agujeros | | | | | |
|-----|----|--------|----------|--------|--------|----|-----|----------|--------|--------|--------|--------|----|
| DN | PN | D [mm] | K [mm] | C [mm] | ∅ [mm] | n° | DN | PN | D [mm] | K [mm] | C [mm] | ∅ [mm] | n° |
| 125 | 16 | 250 | 210 | 188 | 19 | 8 | 100 | 16 | 220 | 180 | 158 | 19 | 8 |

| Tipo | P ₂ | | Tamaño del motor | a | f | H | h1 | h2 | b3 | b2 | b1 | S | e | I1 | I2 | I3 | I4 | x | L | I | II | III | kg |
|------------------------|----------------|------|------------------|----|-----|-----|-----|-----|-----|-----|-----|-----|----|-----|-----|----|----|---|-----|---|----|-----|----|
| | kW | H.P. | | | | | | | | | | | | | | | | | | | | | |
| NCBZ4P 32-125A | 0,37 | 0,5 | 80M | 80 | 360 | 192 | 80 | 140 | 380 | 330 | 280 | M16 | 90 | 750 | 650 | 50 | | 4 | 281 | 1 | 32 | 0 | 51 |
| NCBZ4P 32-160SA | 0,55 | 0,75 | 80M | 80 | 360 | 212 | 80 | 160 | 380 | 330 | 280 | M16 | 90 | 750 | 650 | 50 | | 4 | 281 | 1 | 52 | 0 | 57 |
| NCBZ4P 32-200NA | 1,1 | 1,5 | 90S | 80 | 360 | 240 | 80 | 180 | 380 | 330 | 280 | M16 | 90 | 750 | 650 | 50 | | 4 | 302 | 1 | 70 | 0 | 70 |
| NCBZ4P 32-250SB | 2,2 | 3 | 100L | 80 | 360 | 280 | 100 | 225 | 460 | 410 | 360 | M16 | 95 | 800 | 700 | 50 | | 4 | 371 | 3 | 80 | 0 | 94 |
| NCBZ4P 32-250SA | 3 | 4 | 100L+CA | 80 | 360 | 280 | 100 | 225 | 460 | 410 | 360 | M16 | 95 | 800 | 700 | 50 | | 4 | 403 | 3 | 80 | 0 | 97 |

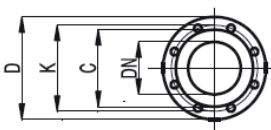
I. Base tipo / II. Espesor para motor / III. Espesor para bomba.



| DNA | | | Agujeros | | DNM | | | Agujeros | | | | | |
|-----|----|--------|----------|--------|--------|----|----|----------|--------|--------|--------|--------|----|
| DN | PN | D [mm] | K [mm] | C [mm] | ∅ [mm] | n° | DN | PN | D [mm] | K [mm] | C [mm] | ∅ [mm] | n° |
| 50 | 16 | 165 | 125 | 102 | 19 | 4 | 32 | 16 | 140 | 100 | 78 | 19 | 4 |

| Tipo | P ₂ | | Tamaño del motor | a | f | H | h1 | h2 | b3 | b2 | b1 | S | e | I1 | I2 | I3 | I4 | x | L | I | II | III | kg |
|------------------------|----------------|------|------------------|-----|-----|-----|-----|-----|-----|-----|-----|-----|----|------|------|----|-----|---|-----|----|-----|-----|-----|
| | kW | H.P. | | | | | | | | | | | | | | | | | | | | | |
| NCBZ4P 40-125SB | 0,37 | 0,55 | 80M | 80 | 360 | 192 | 80 | 140 | 380 | 330 | 280 | M16 | 90 | 750 | 650 | 50 | | 4 | 281 | 2 | 32 | 0 | 52 |
| NCBZ4P 40-125SA | 0,55 | 0,75 | 80M | 80 | 360 | 192 | 80 | 140 | 380 | 330 | 280 | M16 | 90 | 750 | 650 | 50 | | 4 | 281 | 2 | 32 | 0 | 53 |
| NCBZ4P 40-160NA | 0,75 | 1 | 90M+CA | 80 | 360 | 212 | 80 | 160 | 380 | 330 | 280 | M16 | 90 | 750 | 650 | 50 | | 4 | 301 | 1 | 52 | 0 | 64 |
| NCBZ4P 40-200A | 1,1 | 1,5 | 90S | 100 | 360 | 240 | 80 | 180 | 380 | 330 | 280 | M16 | 90 | 750 | 650 | 50 | | 4 | 302 | 2 | 70 | 0 | 71 |
| NCBZ4P 40-250ND | 1,5 | 2 | 90L | 100 | 360 | 280 | 100 | 225 | 460 | 410 | 360 | M16 | 95 | 800 | 700 | 50 | | 4 | 326 | 3 | 90 | 0 | 89 |
| NCBZ4P 40-250NA | 3 | 4 | 100L+CA | 100 | 360 | 280 | 100 | 225 | 460 | 410 | 360 | M16 | 95 | 800 | 700 | 50 | | 4 | 403 | 3 | 80 | 0 | 100 |
| NCBZ4P 40-315C | 4 | 5,5 | 112M+CA | 125 | 470 | 325 | 100 | 250 | 490 | 440 | 390 | M16 | 90 | 1150 | 1050 | 50 | 525 | 4 | 419 | 11 | 113 | 0 | 148 |
| NCBZ4P 40-315B | 5,5 | 7,5 | 132S | 125 | 470 | 325 | 100 | 250 | 490 | 440 | 390 | M16 | 90 | 1150 | 1050 | 50 | 525 | 4 | 461 | 11 | 93 | 0 | 164 |
| NCBZ4P 40-315A | 9,2 | 12,5 | 132M+CA | 125 | 470 | 325 | 100 | 250 | 490 | 440 | 390 | M16 | 90 | 1150 | 1050 | 50 | 525 | 4 | 531 | 11 | 93 | 0 | 191 |

I. Base tipo / II. Espesor para motor / III. Espesor para bomba.

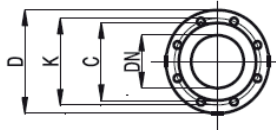


| DNA | | | Agujeros | | DNM | | | Agujeros | | | | | |
|-----|----|--------|----------|--------|--------|----|----|----------|--------|--------|--------|--------|----|
| DN | PN | D [mm] | K [mm] | C [mm] | ∅ [mm] | n° | DN | PN | D [mm] | K [mm] | C [mm] | ∅ [mm] | n° |
| 65 | 16 | 185 | 145 | 122 | 19 | 4 | 40 | 16 | 150 | 110 | 88 | 19 | 4 |



| Tipo | P ₂ | | Tamaño del motor | a | f | H | h1 | h2 | b3 | b2 | b1 | S | e | I1 | I2 | I3 | I4 | x | L | I | II | III | kg |
|-----------------|----------------|------|------------------|------|------|------|------|------|------|------|------|-----|------|------|------|------|------|---|-----|----|------|------|-----|
| | kW | H.P. | | [mm] | [mm] | [mm] | [mm] | [mm] | [mm] | [mm] | [mm] | | [mm] | [mm] | [mm] | [mm] | [mm] | | | | [mm] | [mm] | |
| NCBZ4P 50-125A | 0,55 | 0,75 | 80M | 100 | 360 | 212 | 80 | 160 | 380 | 330 | 280 | M16 | 90 | 750 | 650 | 50 | | 4 | 281 | 1 | 52 | 0 | 58 |
| NCBZ4P 50-160A | 1,1 | 1,5 | 90S | 100 | 360 | 240 | 80 | 180 | 380 | 330 | 280 | M16 | 90 | 750 | 650 | 50 | | 4 | 302 | 2 | 70 | 0 | 68 |
| NCBZ4P 50-200SB | 1,1 | 1,5 | 90S | 100 | 360 | 240 | 80 | 200 | 380 | 330 | 280 | M16 | 90 | 750 | 650 | 50 | | 4 | 326 | 2 | 70 | 0 | 73 |
| NCBZ4P 50-200SA | 1,5 | 2 | 90L | 100 | 360 | 240 | 80 | 200 | 380 | 330 | 280 | M16 | 90 | 750 | 650 | 50 | | 4 | 326 | 2 | 70 | 0 | 75 |
| NCBZ4P 50-200NA | 3 | 4 | 100L+CA. | 100 | 360 | 240 | 80 | 200 | 380 | 330 | 280 | M16 | 90 | 900 | 800 | 50 | | 4 | 403 | 5 | 60 | 0 | 88 |
| NCBZ4P 50-250ND | 2,2 | 3 | 90L | 100 | 360 | 280 | 100 | 225 | 460 | 410 | 360 | M16 | 95 | 800 | 700 | 50 | | 4 | 326 | 3 | 90 | 0 | 98 |
| NCBZ4P 50-250NA | 4 | 5,5 | 112M+CA. | 100 | 360 | 280 | 100 | 225 | 460 | 410 | 360 | M16 | 95 | 800 | 700 | 50 | | 4 | 419 | 3 | 68 | 0 | 107 |
| NCBZ4P 50-315D | 5,5 | 7,5 | 132S | 125 | 470 | 325 | 100 | 280 | 490 | 440 | 390 | M16 | 90 | 1150 | 1050 | 50 | 525 | 4 | 461 | 11 | 93 | 0 | 169 |
| NCBZ4P 50-315C | 7,5 | 10 | 132M | 125 | 470 | 325 | 100 | 280 | 490 | 440 | 390 | M16 | 90 | 1150 | 1050 | 50 | 525 | 4 | 499 | 11 | 93 | 0 | 180 |
| NCBZ4P 50-315B | 9,2 | 12,5 | 132M+CA. | 125 | 470 | 325 | 100 | 280 | 490 | 440 | 390 | M16 | 90 | 1150 | 1050 | 50 | 525 | 4 | 531 | 11 | 93 | 0 | 196 |
| NCBZ4P 50-315A | 11 | 15 | 160L | 125 | 470 | 325 | 100 | 280 | 490 | 440 | 390 | M16 | 90 | 1150 | 1050 | 50 | 525 | 4 | 670 | 11 | 65 | 0 | 220 |

I. Base tipo / II. Espesor para motor / III. Espesor para bomba.

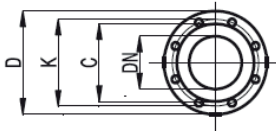


| DNA | | | | | Agujeros | | DNM | | | | | Agujeros | |
|-----------|----|--------|--------|--------|----------|--------|-----|----|--------|--------|--------|----------|----|
| DN | PN | D [mm] | K [mm] | C [mm] | ∅ [mm] | n° | DN | PN | D [mm] | K [mm] | C [mm] | ∅ [mm] | n° |
| 65 / 80** | 16 | 185 | 145 | 122 | 19 | 4 / 8* | 50 | 16 | 165 | 125 | 102 | 19 | 4 |

* 8 taladros NCBX 50-200 / ** Brida asp. 50-315: DN80

| Tipo | P ₂ | | Tamaño del motor | a | f | H | h1 | h2 | b3 | b2 | b1 | S | e | I1 | I2 | I3 | I4 | x | L | I | II | III | kg |
|-----------------|----------------|------|------------------|------|------|------|------|------|------|------|------|-----|------|------|------|------|------|---|-----|----|------|------|-----|
| | kW | H.P. | | [mm] | [mm] | [mm] | [mm] | [mm] | [mm] | [mm] | [mm] | | [mm] | [mm] | [mm] | [mm] | [mm] | | | | [mm] | [mm] | |
| NCBZ4P 65-125SA | 0,75 | 1 | 80M+CA. | 100 | 360 | 260 | 100 | 180 | 460 | 410 | 360 | M16 | 95 | 800 | 700 | 50 | | 4 | 301 | 3 | 80 | 0 | 74 |
| NCBZ4P 65-160A | 1,5 | 2 | 90L | 100 | 360 | 260 | 100 | 200 | 460 | 410 | 360 | M16 | 95 | 800 | 700 | 50 | | 4 | 326 | 3 | 70 | 0 | 81 |
| NCBZ4P 65-200A | 3 | 4 | 100L+CA. | 100 | 360 | 280 | 100 | 225 | 460 | 410 | 360 | M16 | 95 | 800 | 700 | 50 | | 4 | 403 | 3 | 80 | 0 | 98 |
| NCBZ4P 65-200NA | 3 | 4 | 100L+CA. | 100 | 360 | 280 | 100 | 225 | 460 | 410 | 360 | M16 | 95 | 800 | 700 | 50 | | 4 | 403 | 3 | 80 | 0 | 98 |
| NCBZ4P 65-250SB | 4 | 5,5 | 112M+CA. | 100 | 470 | 300 | 100 | 250 | 580 | 530 | 480 | M16 | 100 | 1250 | 1150 | 50 | 575 | 4 | 419 | 10 | 88 | 0 | 153 |
| NCBZ4P 65-250SA | 5,5 | 7,5 | 132S | 100 | 470 | 300 | 100 | 250 | 580 | 530 | 480 | M16 | 100 | 1250 | 1150 | 50 | 575 | 4 | 461 | 10 | 68 | 0 | 168 |
| NCBZ4P 65-315C | 9,2 | 12,5 | 132M+CA. | 125 | 470 | 325 | 100 | 280 | 580 | 530 | 480 | M16 | 100 | 1250 | 1150 | 50 | 575 | 4 | 531 | 10 | 93 | 0 | 210 |
| NCBZ4P 65-315B | 11 | 15 | 160L | 125 | 470 | 325 | 100 | 280 | 580 | 530 | 480 | M16 | 100 | 1250 | 1150 | 50 | 575 | 4 | 670 | 10 | 65 | 0 | 234 |
| NCBZ4P 65-315A | 15 | 20 | 160L+CA. | 125 | 470 | 325 | 100 | 280 | 580 | 530 | 480 | M16 | 100 | 1250 | 1150 | 50 | 575 | 4 | 710 | 10 | 65 | 0 | 253 |
| NCBZ4P 65-400C | 18,5 | 25 | 180L | 125 | 470 | 370 | 120 | 355 | 620 | 550 | 480 | M16 | 97 | 1370 | 1270 | 50 | 635 | 4 | 715 | 13 | 70 | 0 | 334 |
| NCBZ4P 65-400B | 22 | 30 | 180L | 125 | 470 | 370 | 120 | 355 | 620 | 550 | 480 | M16 | 97 | 1370 | 1270 | 50 | 635 | 4 | 715 | 13 | 70 | 0 | 351 |
| NCBZ4P 65-400B1 | 30 | 40 | 200L | 125 | 470 | 370 | 120 | 355 | 620 | 550 | 480 | M16 | 107 | 1350 | 1250 | 50 | 625 | 4 | 728 | 9 | 50 | 0 | 408 |
| NCBZ4P 65-400A | 30 | 40 | 200L | 125 | 470 | 370 | 120 | 355 | 620 | 550 | 480 | M16 | 107 | 1350 | 1250 | 50 | 625 | 4 | 728 | 9 | 50 | 0 | 408 |

I. Base tipo / II. Espesor para motor / III. Espesor para bomba.



| DNA | | | | | Agujeros | | DNM | | | | | Agujeros | |
|-----|----|--------|--------|--------|----------|-------|-----|----|--------|--------|--------|----------|----|
| DN | PN | D [mm] | K [mm] | C [mm] | ∅ [mm] | n° | DN | PN | D [mm] | K [mm] | C [mm] | ∅ [mm] | n° |
| 80 | 16 | 200 | 160 | 138 | 19 | 4(8*) | 65 | 16 | 185 | 145 | 122 | 19 | 4 |



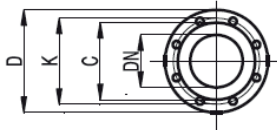
CENTRÍFUGAS SOBRE BANCADA NORMALIZADAS NORMA EN733



Serie NCB / NCBZ

| Tipo | P ₂ | | Tamaño del motor | a | f | H | h1 | h2 | b3 | b2 | b1 | S | e | l1 | l2 | l3 | l4 | x | L | I | II | III | kg |
|-----------------------|----------------|------|------------------|-----|-----|-----|-----|-----|-----|-----|-----|-----|-----|------|------|----|-----|---|-----|----|----|-----|-----|
| | kW | H.P. | | | | | | | | | | | | | | | | | | | | | |
| NCBZ4P 80-160C | 2,2 | 3 | 100L | 125 | 360 | 280 | 100 | 225 | 460 | 410 | 360 | M16 | 95 | 800 | 700 | 50 | | 4 | 371 | 3 | 80 | 0 | 98 |
| NCBZ4P 80-160A | 2,2 | 3 | 100L | 125 | 360 | 280 | 100 | 225 | 460 | 410 | 360 | M16 | 95 | 800 | 700 | 50 | | 4 | 371 | 3 | 80 | 0 | 98 |
| NCBZ4P 80-200B | 4 | 5,5 | 112M+CA | 125 | 470 | 280 | 100 | 250 | 490 | 440 | 390 | M16 | 90 | 1150 | 1050 | 50 | 525 | 4 | 419 | 11 | 68 | 0 | 137 |
| NCBZ4P 80-200A | 5,5 | 7,5 | 132S | 125 | 470 | 280 | 100 | 250 | 490 | 440 | 390 | M16 | 90 | 1150 | 1050 | 50 | 525 | 4 | 461 | 11 | 48 | 0 | 153 |
| NCBZ4P 80-250C | 7,5 | 10 | 132M | 125 | 470 | 300 | 100 | 280 | 580 | 530 | 480 | M16 | 100 | 1250 | 1150 | 50 | 575 | 4 | 499 | 10 | 68 | 0 | 184 |
| NCBZ4P 80-250A | 9,2 | 12,5 | 132M+CA | 125 | 470 | 300 | 100 | 280 | 580 | 530 | 480 | M16 | 100 | 1250 | 1150 | 50 | 575 | 4 | 531 | 10 | 68 | 0 | 200 |
| NCBZ4P 80-315C | 11 | 15 | 160M | 125 | 470 | 350 | 100 | 315 | 580 | 530 | 480 | M16 | 100 | 1250 | 1150 | 50 | 575 | 4 | 650 | 10 | 90 | 0 | 242 |
| NCBZ4P 80-315B | 15 | 20 | 160L+CA | 125 | 470 | 350 | 100 | 315 | 580 | 530 | 480 | M16 | 100 | 1250 | 1150 | 50 | 575 | 4 | 710 | 10 | 90 | 0 | 261 |
| NCBZ4P 80-315A | 22 | 30 | 180L | 125 | 470 | 370 | 120 | 315 | 620 | 550 | 480 | M16 | 135 | 1370 | 1270 | 50 | 635 | 4 | 715 | 13 | 70 | 0 | 340 |
| NCBZ4P 80-400C | 30 | 40 | 200L | 125 | 530 | 400 | 120 | 355 | 720 | 650 | 580 | M16 | 155 | 1450 | 1350 | 50 | 675 | 4 | 728 | 15 | 80 | 0 | 428 |
| NCBZ4P 80-400B | 37 | 50 | 225M | 125 | 530 | 400 | 120 | 355 | 720 | 650 | 580 | M16 | 155 | 1450 | 1350 | 50 | 675 | 4 | 809 | 15 | 55 | 0 | 534 |
| NCBZ4P 80-400A | 45 | 60 | 225M | 125 | 530 | 400 | 120 | 355 | 720 | 650 | 580 | M16 | 155 | 1450 | 1350 | 50 | 675 | 4 | 809 | 15 | 55 | 0 | 566 |

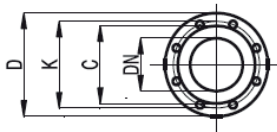
I. Base tipo / II. Espesor para motor / III. Espesor para bomba.



| DNA | | | | | Agujeros | | DNM | | | Agujeros | | | |
|-----|----|--------|--------|--------|----------|----|-----|----|--------|----------|--------|--------|-------|
| DN | PN | D [mm] | K [mm] | C [mm] | Ø [mm] | n° | DN | PN | D [mm] | K [mm] | C [mm] | Ø [mm] | n° |
| 100 | 16 | 220 | 180 | 158 | 19 | 8 | 80 | 16 | 200 | 160 | 138 | 19 | 4(8°) |

| Tipo | P ₂ | | Tamaño del motor | a | f | H | h1 | h2 | b3 | b2 | b1 | S | e | l1 | l2 | l3 | l4 | x | L | I | II | III | kg |
|---------------------------|----------------|------|------------------|-----|-----|-----|-----|-----|-----|-----|-----|-----|-----|------|------|----|-----|---|-----|----|----|-----|-----|
| | kW | H.P. | | | | | | | | | | | | | | | | | | | | | |
| NCBZ4P 100-200C | 5,5 | 7,5 | 132S | 125 | 470 | 300 | 100 | 280 | 580 | 530 | 480 | M16 | 100 | 1250 | 1150 | 50 | 575 | 4 | 461 | 10 | 68 | 0 | 171 |
| NCBZ4P 100-200A | 7,5 | 10 | 132M | 125 | 470 | 300 | 100 | 280 | 580 | 530 | 480 | M16 | 100 | 1250 | 1150 | 50 | 575 | 4 | 499 | 10 | 68 | 0 | 182 |
| NCBZ4P 100-250B | 9,2 | 12,5 | 132M+CA | 140 | 470 | 325 | 100 | 280 | 580 | 530 | 480 | M16 | 100 | 1250 | 1150 | 50 | 575 | 4 | 531 | 10 | 93 | 0 | 212 |
| NCBZ4P 100-250A | 15 | 20 | 160L+CA | 140 | 470 | 325 | 100 | 280 | 580 | 530 | 480 | M16 | 100 | 1250 | 1150 | 50 | 575 | 4 | 710 | 10 | 65 | 0 | 255 |
| NCBZ4P 100-315C | 18,5 | 25 | 180L | 140 | 470 | 370 | 120 | 315 | 620 | 550 | 480 | M16 | 135 | 1370 | 1270 | 50 | 635 | 4 | 715 | 13 | 70 | 0 | 333 |
| NCBZ4P 100-315B | 22 | 30 | 180L | 140 | 470 | 370 | 120 | 315 | 620 | 550 | 480 | M16 | 135 | 1370 | 1270 | 50 | 635 | 4 | 715 | 13 | 70 | 0 | 350 |
| NCBZ4P 100-315A | 30 | 40 | 200L | 140 | 470 | 370 | 120 | 315 | 620 | 550 | 480 | M16 | 180 | 1350 | 1250 | 50 | 625 | 4 | 728 | 9 | 50 | 0 | 402 |
| NCBZ4P 100-400NC | 37 | 50 | 225M | 140 | 530 | 400 | 120 | 355 | 720 | 650 | 580 | M16 | 155 | 1450 | 1350 | 50 | 675 | 4 | 809 | 15 | 55 | 0 | 581 |
| NCBZ4P 100-400NB | 45 | 60 | 225M | 140 | 530 | 400 | 120 | 355 | 720 | 650 | 580 | M16 | 155 | 1600 | 1500 | 50 | 750 | 4 | 809 | 16 | 55 | 0 | 621 |
| NCBZ4P 100-400NA/B | 55 | 75 | 250M | 140 | 530 | 400 | 120 | 355 | 720 | 650 | 580 | M16 | 155 | 1600 | 1500 | 50 | 750 | 4 | 915 | 16 | 30 | 0 | 681 |
| NCBZ4P 100-400NA/A | 75 | 100 | 280S | 140 | 530 | 400 | 120 | 355 | 720 | 650 | 580 | M16 | 155 | 1600 | 1500 | 50 | 750 | 4 | 944 | 16 | 0 | 0 | 994 |

I. Base tipo / II. Espesor para motor / III. Espesor para bomba.



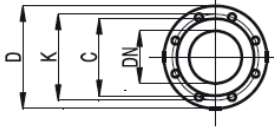
| DNA | | | | | Agujeros | | DNM | | | Agujeros | | | |
|-----|----|--------|--------|--------|----------|----|-----|----|--------|----------|--------|--------|----|
| DN | PN | D [mm] | K [mm] | C [mm] | Ø [mm] | n° | DN | PN | D [mm] | K [mm] | C [mm] | Ø [mm] | n° |
| 125 | 16 | 250 | 210 | 188 | 19 | 8 | 100 | 16 | 220 | 180 | 158 | 19 | 8 |

| Tipo | P ₂ | | Tamaño del motor | a | f | H | h1 | h2 | b3 | b2 | b1 | S | e | l1 | l2 | l3 | l4 | x | L | I | II | III | kg |
|------------------------|----------------|------|------------------|-----|-----|-----|-----|-----|-----|-----|-----|-----|-----|------|------|----|-----|---|-----|----|-----|-----|-----|
| | kW | H.P. | | | | | | | | | | | | | | | | | | | | | |
| NCBZ4P 125-250B | 11 | 15 | 160M | 140 | 470 | 350 | 100 | 355 | 580 | 530 | 480 | M16 | 100 | 1250 | 1150 | 50 | 575 | 4 | 650 | 10 | 90 | 0 | 249 |
| NCBZ4P 125-250A | 18,5 | 25 | 180L | 140 | 470 | 370 | 120 | 355 | 620 | 550 | 480 | M16 | 135 | 1370 | 1270 | 50 | 620 | 4 | 715 | 13 | 70 | 0 | 332 |
| NCBZ4P 125-315C | 18,5 | 25 | 180L | 140 | 530 | 400 | 120 | 355 | 720 | 650 | 580 | M16 | 155 | 1600 | 1500 | 50 | 750 | 4 | 715 | 16 | 100 | 0 | 395 |
| NCBZ4P 125-315B | 30 | 40 | 200L | 140 | 530 | 400 | 120 | 355 | 720 | 650 | 580 | M16 | 155 | 1450 | 1350 | 50 | 675 | 4 | 728 | 15 | 80 | 0 | 461 |
| NCBZ4P 125-315A | 37 | 50 | 225M | 140 | 530 | 400 | 120 | 355 | 720 | 650 | 580 | M16 | 155 | 1450 | 1350 | 50 | 675 | 4 | 809 | 15 | 55 | 0 | 567 |
| NCBZ4P 125-400C | 45 | 60 | 225M | 140 | 530 | 435 | 120 | 400 | 720 | 650 | 580 | M16 | 155 | 1450 | 1350 | 50 | 675 | 4 | 809 | 15 | 90 | 0 | 628 |
| NCBZ4P 125-400B | 55 | 75 | 250M | 140 | 530 | 435 | 120 | 400 | 720 | 650 | 580 | M16 | 155 | 1600 | 1500 | 50 | 750 | 4 | 925 | 16 | 65 | 0 | 697 |
| NCBZ4P 125-400A | 75 | 100 | 280S | 140 | 530 | 435 | 120 | 400 | 720 | 650 | 580 | M16 | 155 | 1600 | 1500 | 50 | 750 | 4 | 944 | 16 | 35 | 0 | 910 |

I. Base tipo / II. Espesor para motor / III. Espesor para bomba.



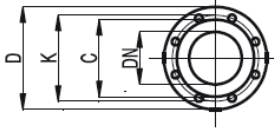
Serie NCB / NCBZ



| DNA | | | | | Agujeros | | DNM | | | | | Agujeros | |
|-----|----|--------|--------|--------|----------|----|-----|----|--------|--------|--------|----------|----|
| DN | PN | D [mm] | K [mm] | C [mm] | ∅ [mm] | n° | DN | PN | D [mm] | K [mm] | C [mm] | ∅ [mm] | n° |
| 150 | 16 | 285 | 240 | 212 | 22 | 8 | 125 | 16 | 250 | 210 | 188 | 19 | 8 |

| Tipo | P ₂ | | Tamaño del motor | a | f | H | h1 | h2 | b3 | b2 | b1 | S | e | I1 | I2 | I3 | I4 | x | L | I | II | III | kg |
|--------------------------|----------------|------|------------------|------|------|------|------|------|------|------|------|-----|------|------|------|------|------|---|------|----|------|------|-----|
| | kW | H.P. | | [mm] | [mm] | [mm] | [mm] | [mm] | [mm] | [mm] | [mm] | | [mm] | [mm] | [mm] | [mm] | [mm] | | | | [mm] | [mm] | |
| NCBZ4P 150-315C | 30 | 40 | 200L | 160 | 530 | 400 | 120 | 400 | 720 | 650 | 580 | M16 | 155 | 1450 | 1350 | 50 | 675 | 4 | 728 | 15 | 80 | 0 | 478 |
| NCBZ4P 150-315B | 37 | 50 | 225M | 160 | 530 | 400 | 120 | 400 | 720 | 650 | 580 | M16 | 155 | 1450 | 1350 | 50 | 675 | 4 | 809 | 15 | 55 | 0 | 584 |
| NCBZ4P 150-315A | 55 | 75 | 250M | 160 | 530 | 400 | 120 | 400 | 720 | 650 | 580 | M16 | 155 | 1600 | 1500 | 50 | 750 | 4 | 915 | 16 | 30 | 0 | 684 |
| NCBZ4P 150-400C/B | 55 | 75 | 250M | 160 | 530 | 435 | 120 | 450 | 720 | 650 | 580 | M16 | 155 | 1600 | 1500 | 50 | 750 | 4 | 915 | 16 | 65 | 0 | 709 |
| NCBZ4P 150-400C/A | 75 | 100 | 280S | 160 | 530 | 435 | 120 | 450 | 720 | 650 | 580 | M16 | 155 | 1600 | 1500 | 50 | 750 | 4 | 944 | 16 | 35 | 0 | 922 |
| NCBZ4P 150-400B | 75 | 100 | 280S | 160 | 530 | 435 | 120 | 450 | 720 | 650 | 580 | M16 | 155 | 1600 | 1500 | 50 | 750 | 4 | 944 | 16 | 35 | 0 | 922 |
| NCBZ4P 150-400A | 90 | 125 | 280M | 160 | 530 | 435 | 120 | 450 | 720 | 650 | 580 | M16 | 155 | 1600 | 1500 | 50 | 750 | 4 | 1035 | 16 | 35 | 0 | 962 |

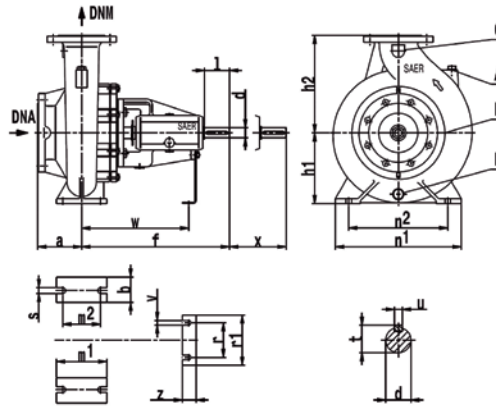
I. Base tipo / II. Espesor para motor / III. Espesor para bomba.



| DNA | | | | | Agujeros | | DNM | | | | | Agujeros | |
|-----|----|--------|--------|--------|----------|----|-----|----|--------|--------|--------|----------|----|
| DN | PN | D [mm] | K [mm] | C [mm] | ∅ [mm] | n° | DN | PN | D [mm] | K [mm] | C [mm] | ∅ [mm] | n° |
| 200 | 10 | 340 | 295 | 268 | 22 | 8 | 150 | 16 | 285 | 240 | 212 | 22 | 8 |



DIMENSIONES Y PESOS BOMBAS EN EJE LIBRE



| Tipo | DNA | DNM | a | b | d k6 | f | h1 | h2 | l | m1 | m2 | n1 | n2 | s | t | u | w | x | A | B | C | D | v | r | r1 | z | kg |
|-------------|-----|-----|-----|-----|------|-----|-----|-----|-----|-----|-----|-----|-----|----|------|----|-----|-----|-------|-------|-------|-------|----|-----|-----|----|-----|
| | | | | | | | | | | | | | | | | | | | | | | | | | | | |
| NCB 32-125 | 50 | 32 | 80 | 50 | 24 | 360 | 112 | 140 | 50 | 100 | 70 | 190 | 140 | 14 | 26,9 | 8 | 260 | 100 | G3/8" | G3/8" | G1/4" | G3/8" | 14 | 110 | 140 | 39 | 26 |
| NCB 32-160 | 50 | 32 | 80 | 50 | 24 | 360 | 132 | 160 | 50 | 100 | 70 | 240 | 190 | 14 | 26,9 | 8 | 260 | 100 | G3/8" | G3/8" | G1/4" | G1/4" | 14 | 110 | 140 | 39 | 30 |
| NCB 32-160N | 50 | 32 | 80 | 50 | 24 | 360 | 132 | 160 | 50 | 100 | 70 | 240 | 190 | 14 | 26,9 | 8 | 260 | 100 | G3/8" | G3/8" | G1/4" | G1/4" | 14 | 110 | 140 | 39 | 31 |
| NCB 32-200 | 50 | 32 | 80 | 50 | 24 | 360 | 160 | 180 | 50 | 100 | 70 | 240 | 190 | 14 | 26,9 | 8 | 260 | 100 | G3/8" | G3/8" | G1/4" | G1/4" | 14 | 110 | 140 | 39 | 35 |
| NCB 32-250 | 50 | 32 | 100 | 65 | 24 | 360 | 180 | 225 | 50 | 125 | 95 | 320 | 250 | 14 | 26,9 | 8 | 260 | 100 | G3/8" | G3/8" | G1/4" | G3/8" | 14 | 110 | 140 | 39 | 43 |
| NCB 40-125 | 65 | 40 | 80 | 50 | 24 | 360 | 112 | 140 | 50 | 100 | 70 | 210 | 160 | 14 | 26,9 | 8 | 260 | 100 | G3/8" | G3/8" | G1/4" | G3/8" | 14 | 110 | 140 | 39 | 29 |
| NCB 40-160 | 65 | 40 | 80 | 50 | 24 | 360 | 132 | 160 | 50 | 100 | 70 | 240 | 190 | 14 | 26,9 | 8 | 260 | 100 | G3/8" | G3/8" | G1/4" | G3/8" | 14 | 110 | 140 | 39 | 34 |
| NCB 40-200 | 65 | 40 | 100 | 50 | 24 | 360 | 160 | 180 | 50 | 100 | 70 | 265 | 212 | 14 | 26,9 | 8 | 260 | 100 | G3/8" | G3/8" | G1/4" | G3/8" | 14 | 110 | 140 | 39 | 37 |
| NCB 40-250 | 65 | 40 | 100 | 65 | 24 | 360 | 180 | 225 | 50 | 125 | 95 | 320 | 250 | 14 | 26,9 | 8 | 260 | 100 | G3/8" | G3/8" | G1/4" | G3/8" | 14 | 110 | 140 | 39 | 46 |
| NCB 40-315 | 65 | 40 | 125 | 65 | 32 | 470 | 225 | 250 | 80 | 125 | 95 | 345 | 280 | 14 | 35,3 | 10 | 340 | 125 | G3/8" | G3/8" | G3/8" | G3/8" | 14 | 110 | 140 | 39 | 75 |
| NCB 50-125 | 65 | 50 | 100 | 50 | 24 | 360 | 132 | 160 | 50 | 100 | 70 | 240 | 190 | 14 | 26,9 | 8 | 260 | 100 | G3/8" | G3/8" | G1/4" | G3/8" | 14 | 110 | 140 | 39 | 31 |
| NCB 50-160 | 65 | 50 | 100 | 50 | 24 | 360 | 160 | 180 | 50 | 100 | 70 | 265 | 212 | 14 | 26,9 | 8 | 260 | 100 | G3/8" | G3/8" | G1/4" | G3/8" | 14 | 110 | 140 | 39 | 34 |
| NCB 50-200 | 65 | 50 | 100 | 50 | 24 | 360 | 160 | 200 | 50 | 100 | 70 | 265 | 212 | 14 | 26,9 | 8 | 260 | 100 | G3/8" | G3/8" | G1/4" | G3/8" | 14 | 110 | 140 | 39 | 40 |
| NCB 50-250 | 65 | 50 | 100 | 65 | 24 | 360 | 180 | 225 | 50 | 125 | 95 | 320 | 250 | 14 | 26,9 | 8 | 260 | 100 | G3/8" | G3/8" | G1/4" | G3/8" | 14 | 110 | 140 | 39 | 47 |
| NCB 50-315 | 80 | 50 | 125 | 65 | 32 | 470 | 225 | 280 | 80 | 125 | 85 | 345 | 280 | 14 | 35,3 | 10 | 340 | 140 | G3/8" | G3/8" | G3/8" | G3/8" | 14 | 110 | 140 | 39 | 80 |
| NCB 65-125 | 80 | 65 | 100 | 65 | 24 | 360 | 160 | 180 | 50 | 125 | 95 | 280 | 212 | 14 | 26,9 | 8 | 260 | 100 | G3/8" | G3/8" | G1/4" | G3/8" | 14 | 110 | 140 | 39 | 36 |
| NCB 65-160 | 80 | 65 | 100 | 65 | 24 | 360 | 160 | 200 | 50 | 125 | 95 | 280 | 212 | 14 | 26,9 | 8 | 260 | 100 | G3/8" | G3/8" | G1/4" | G3/8" | 14 | 110 | 140 | 39 | 38 |
| NCB 65-200 | 80 | 65 | 100 | 65 | 24 | 360 | 180 | 225 | 50 | 125 | 95 | 320 | 250 | 14 | 26,9 | 8 | 260 | 140 | G3/8" | G3/8" | G1/4" | G3/8" | 14 | 110 | 140 | 39 | 44 |
| NCB 65-250 | 80 | 65 | 100 | 80 | 32 | 470 | 200 | 250 | 80 | 160 | 120 | 460 | 280 | 18 | 35,3 | 10 | 340 | 140 | G3/8" | G3/8" | G1/4" | G3/8" | 14 | 110 | 140 | 39 | 71 |
| NCB 65-315 | 80 | 65 | 125 | 80 | 32 | 470 | 225 | 280 | 80 | 160 | 120 | 400 | 315 | 18 | 35,3 | 10 | 340 | 140 | G3/8" | G3/8" | G3/8" | G1/4" | 14 | 110 | 140 | 39 | 86 |
| NCB 65-400 | 80 | 65 | 125 | 80 | 32 | 470 | 250 | 355 | 80 | 160 | 120 | 420 | 335 | 18 | 35,3 | 10 | 340 | 140 | G3/8" | G3/8" | G3/8" | G3/8" | 14 | 110 | 140 | 39 | 110 |
| NCB 80-160 | 100 | 80 | 125 | 65 | 24 | 360 | 180 | 225 | 50 | 125 | 95 | 320 | 250 | 14 | 26,9 | 8 | 260 | 140 | G3/8" | G3/8" | G1/4" | G3/8" | 14 | 110 | 140 | 39 | 47 |
| NCB 80-200 | 100 | 80 | 125 | 65 | 32 | 470 | 180 | 250 | 50 | 125 | 95 | 345 | 280 | 14 | 35,3 | 10 | 340 | 140 | G3/8" | G3/8" | G1/4" | G1/4" | 14 | 110 | 140 | 39 | 64 |
| NCB 80-250 | 100 | 80 | 125 | 80 | 32 | 470 | 200 | 280 | 80 | 160 | 120 | 400 | 315 | 18 | 35,3 | 10 | 340 | 140 | G3/8" | G3/8" | G3/8" | G1/4" | 14 | 110 | 140 | 39 | 76 |
| NCB 80-315 | 100 | 80 | 125 | 80 | 32 | 470 | 250 | 315 | 80 | 160 | 120 | 400 | 315 | 18 | 35,3 | 10 | 340 | 140 | G3/8" | G3/8" | G3/8" | G1/4" | 14 | 110 | 140 | 39 | 94 |
| NCB 80-400 | 125 | 80 | 125 | 80 | 42 | 530 | 280 | 355 | 110 | 160 | 120 | 435 | 355 | 20 | 45,1 | 12 | 340 | 140 | G3/8" | G3/8" | G3/8" | G1/4" | 14 | 110 | 140 | 39 | 114 |
| NCB 100-200 | 125 | 100 | 125 | 80 | 32 | 470 | 200 | 280 | 80 | 160 | 120 | 360 | 280 | 18 | 35,3 | 10 | 340 | 140 | G3/8" | G3/8" | G3/8" | G1/4" | 14 | 110 | 140 | 39 | 74 |
| NCB 100-250 | 125 | 100 | 140 | 80 | 32 | 470 | 225 | 280 | 80 | 160 | 120 | 400 | 315 | 18 | 35,3 | 10 | 340 | 140 | G3/8" | G3/8" | G3/8" | G1/4" | 14 | 110 | 140 | 39 | 88 |
| NCB 100-315 | 125 | 100 | 140 | 80 | 32 | 470 | 250 | 315 | 80 | 160 | 120 | 400 | 315 | 18 | 35,3 | 10 | 340 | 140 | G3/8" | G3/8" | G3/8" | G1/4" | 14 | 110 | 140 | 39 | 102 |
| NCB 100-400 | 125 | 100 | 140 | 100 | 42 | 530 | 280 | 355 | 110 | 200 | 150 | 500 | 400 | 24 | 45,1 | 12 | 370 | 140 | G3/8" | G3/8" | G3/8" | G1/4" | 14 | 110 | 140 | 39 | 161 |
| NCB 125-250 | 150 | 125 | 140 | 80 | 32 | 470 | 250 | 355 | 80 | 160 | 120 | 400 | 315 | 18 | 35,3 | 10 | 340 | 140 | G3/8" | G3/8" | G3/8" | G1/4" | 14 | 110 | 140 | 39 | 101 |
| NCB 125-315 | 150 | 125 | 140 | 100 | 42 | 530 | 280 | 355 | 110 | 200 | 150 | 500 | 400 | 24 | 45,1 | 12 | 370 | 140 | G3/8" | G3/8" | G3/8" | G1/4" | 14 | 110 | 140 | 39 | 148 |
| NCB 125-400 | 150 | 125 | 140 | 100 | 42 | 530 | 315 | 400 | 110 | 200 | 150 | 500 | 400 | 24 | 45,1 | 12 | 370 | 140 | G3/8" | G3/8" | G3/8" | G1/4" | 14 | 110 | 140 | 39 | 177 |
| NCB 150-315 | 200 | 150 | 160 | 100 | 42 | 530 | 280 | 400 | 110 | 200 | 150 | 550 | 450 | 24 | 45,1 | 12 | 370 | 140 | G3/8" | G3/8" | G3/8" | G1/4" | 14 | 110 | 140 | 39 | 165 |
| NCB 150-400 | 200 | 150 | 160 | 100 | 42 | 530 | 315 | 450 | 110 | 200 | 150 | 550 | 450 | 24 | 45,1 | 12 | 370 | 140 | G3/8" | G3/8" | G3/8" | G1/4" | 14 | 110 | 140 | 39 | 189 |

