

Serie NCBK / NCBKZ

APLICACIONES:

Sistemas de recirculación, calefacción, aire acondicionado, recuperación de calor, instalaciones de abastecimiento hídrico y grupos de presurización. El grupo motor y la parte giratoria de la bomba se extraen sin tener que desmontar el cuerpo de la bomba de las tuberías de la instalación. Cuerpo de bomba con dimensiones que exceden la norma EN733; Impulsor cerrado equilibrado dinámicamente. Rodamientos de bolas engrasados (bajo pedido, en baño de aceite). Bridas (UNI EN 1092-2): PN16.

NCBK: Bomba en eje libre

NCBKZ: Electrobomba sobre bancada

CARACTERÍSTICAS:

- Cuerpo de bomba: Fundición
- Impulsor: Fundición
- Disco portacierre: Fundición
- Eje: Inox Aisi-431
- Caudal máx. [m3/h]: 2300
- Altura máx. [m]: 97
- T° máx. Fluido [°C]: -15/120
- T° máx. Ambiente [°C]: +40
- Rpm: 950/1450
- Aislamiento: F
- Protección: IP55
- Instalación: Horizontal/Vertical

VERSIONES ESPECIALES

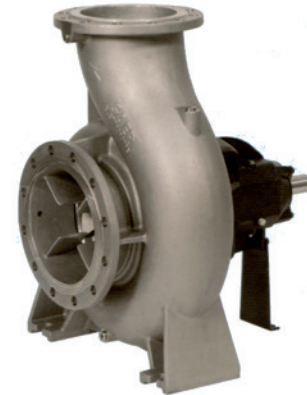
NCBKX: Construcción en INOX-316

NCBKX: Construcción en bronce

Versión vertical con acoplamiento rígido y rodamientos reforzados



NCBK



NCBKX

MODELO/CARACTERÍSTICAS

1450 RPM

Tipo	P2		In (A)	Is / In	U.S.g.p.m.	0	440	880	1100	1321	1541	1761	1981	2200	2420	2640	2860	2900	3302	3522		
	kW	H.P.			400 V	Q	m³/h	0	100	200	250	300	350	400	450	500	550	600	650	700	750	800
						l/min	0	1667	3333	4167	5000	5833	6667	7500	8333	9166	10000	10833	11667	12500	13333	
NCBKZ4P 150-500D	110	150	186,7	7,8	H (m)	65,5	65	64	63,5	62,5	61,5	60,5	59	57,5	55,5	53,5	51	48	45	41		
NCBKZ4P 150-500C	132	180	221,1	7,8		75	74	72,5	71,5	70,5	69,5	68	66,5	64,5	62,5	60,5	58	55,5	52,5	47,5		
NCBKZ4P 150-500B	160	220	267,4	7,9		84,5	84	82,5	82	81	80	79	77,5	76	74,5	72,5	70,5	68	65	59		
NCBKZ4P 150-500A	200	270	337,3	7,7		94,5	93	91	90	89	88	86,7	85,5	84	82,5	80,5	78,5	76	73,5	69		

1450 RPM

Tipo	P2		In (A)	Is / In	U.S.g.p.m.	0	440	880	1100	1321	1761	1981	2200	2420	2640	2860	2900	3105	3302	3412	3522	3545		
	kW	H.P.			400 V	Q	m³/h	0	100	200	250	300	400	450	500	550	600	650	700	725	750	775	800	825
						l/min	0	1667	3333	4167	5000	6667	7500	8333	9166	10000	10833	11667	12085	12500	12915	13333	13752	
NCBKZ4P 200-315C	37	50	72	6,7	H (m)	26,7	26,4	25,7	25,1	24,5	22,7	21,5	20,4	18,9	17,2	15	12,3	10,5						
NCBKZ4P 200-315B	45	60	87,2	7		30,9	30,5	29,7	29,2	28,6	27	25,9	24,8	23,4	21,5	19,5	17	15,8	14,5	13				
NCBKZ4P 200-315A	55	75	96,5	7,4		36,8	36,4	35,9	35,4	34,9	33,6	32,5	31,5	30	28,3	26	23,3	21,9	20,5	18,8	17	15		



CENTRÍFUGAS SOBRE BANCADA QUE EXCEDEN LA NORMA EN733

Serie NCBK / NCBKZ

1450 RPM

Tipo	P2		In (A)	Is / In	U.S.g.p.m.															
	kW	H.P.			400 V	Q	880	1321	1761	2200	2640	2900	3302	3522	3742	3963	4183	4402	4513	4623
			m³/h	0		200	300	400	500	600	700	750	800	850	900	950	1000	1025	1050	
NCBKZ4P 200-400D	90	125	149,9	7,7	l/min	0	3333	5000	6667	8333	10000	11667	12500	13333	14167	15000	15833	16667	17083	17500
NCBKZ4P 200-400C	110	150	186,7	7,8	H (m)	45,1	44,9	44	42,5	39,5	36	31,5	29	26,5	23,5	20	16,5			
NCBKZ4P 200-400B	132	180	221,1	7,8		51,5	51	50,5	49	46	43	39	37	34,5	31,8	29	25,5	22	20	
NCBKZ4P 200-400A	160	220	267,4	7,9		56,5	56	55	53,7	51,5	49	45,5	43,5	41,5	39	36,5	33,5	30,5	28,5	
						63,5	63	62,8	61,5	60	58	55	53,5	51,5	49,5	47	44,5	41,5	40	38,5

1450 RPM

Tipo	P2		In (A)	Is / In	U.S.g.p.m.														
	kW	H.P.			400 V	Q	880	1321	1761	2200	2640	2900	3522	3963	4402	4843	5283		
			m³/h	0		200	300	400	500	600	700	750	800	900	1000	1100	1200		
NCBKZ4P 200-500C	200	270	337,3	7,7	l/min	0	3333	5000	6667	8333	10000	11667	13333	15000	16667	18333	20000		
NCBKZ4P 200-500B	250	340	426,4	7,9	H (m)	74	73,5	73	72,5	71	69	65	60,5	54,5	47				
NCBKZ4P 200-500A	315	430	531,2	7,8		83	82,5	82	81,5	80	78	75	71	66	59,5	50			
						95	93,5	92,5	91	89	86,5	83,5	79,5	75	69	61,5	53		

1450 RPM

Tipo	P2		In (A)	Is / In	U.S.g.p.m.													
	kW	H.P.			400 V	Q	1761	2200	2640	2900	3522	3963	4402	4843	5283	5724	5944	
			m³/h	0		400	500	600	700	800	900	1000	1100	1200	1300	1350		
NCBKZ4P 250-315D	55	75	96,5	7,4	l/min	0	6667	8333	10000	11667	13333	15000	16667	18333	20000	21667	22500	
NCBKZ4P 250-315C	75	100	125,5	8	H (m)	23,5	22,1	21	19,8	18,4	16,8	15	13	11	8,5			
NCBKZ4P 250-315B	90	125	149,9	7,7		29	27	26,3	25,6	24,5	23,3	22	20	18	15,5	12		
NCBKZ4P 250-315A	110	150	186,7	7,8		34	32	31,5	31	30	29	27,5	26	24,3	21,5	18,5	16	
						37,5	35,4	34,6	33,9	33	32	31	29,5	28	25	21	17	

1450 RPM

Tipo	P2		In (A)	Is / In	U.S.g.p.m.																	
	kW	H.P.			400 V	Q	2200	2640	2900	3522	3963	4402	4843	5283	5724	6164	6604	7045	7485	7925	8145	8365
			m³/h	0		500	600	700	800	900	1000	1100	1200	1300	1400	1500	1600	1700	1800	1850	1900	
NCBKZ4P 250-400D	200	270	337,3	7,7	l/min	0	8333	10000	11667	13333	15000	16667	18333	20000	21667	23333	25000	26667	28333	30000	30833	31667
NCBKZ4P 250-400C	200	270	337,3	7,7	H (m)	45	44,9	44,8	44,5	44	43	41	39	36,5	34	31	28	25	22			
NCBKZ4P 250-400B	250	340	426,4	7,9		50	49,9	49,8	49,5	49	48,5	47,5	46	44	41,5	39	36,5	33	28,5	24		
NCBKZ4P 250-400A	315	430	531,2	7,8		56,5	56	55,7	55,5	55	54,5	53,5	52	50,5	48,5	46,5	44	41	38	33	30	
						63	61,5	61	60,5	59,7	59	58	56,5	55	53,5	51,5	49,5	47	44	40	37	33,5

1450 RPM

Tipo	P2		In (A)	Is / In	U.S.g.p.m.														
	kW	H.P.			400 V	Q	2200	2640	2900	3522	3963	4402	4843	5283	5724	6164	6384	6604	
			m³/h	0		500	600	700	800	900	1000	1100	1200	1300	1400	1450	1500		
NCBKZ4P 250-500C	250	340	426,4	7,9	l/min	0	8333	10000	11667	13333	15000	16667	18333	20000	21667	23333	241667	25000	
NCBKZ4P 250-500B	315	430	531,2	7,8	H (m)	75	72,5	71	69	67	64,5	62	59	55,5	52,5	48,5	46	42	
NCBKZ4P 250-500AB	355	480	621,0	6,8		84	80,5	79,5	78	76,5	75	73	70,5	68	64	60,5	57,5		
NCBKZ4P 250-500A	400	540	705,0	6,8		92	89	88	87,5	86,5	85	83	80	77,5	73,5	69,5	66		
					97	95	94,5	94	93	92	90	88	85	81	75	70			

1450 RPM

Tipo	P2		In (A)	Is / In	U.S.g.p.m.											
	kW	H.P.			400 V	Q	3522	4402	5283	6164	7045	7925	8806	9246	9686	
			m³/h	0		800	1000	1200	1400	1600	1800	2000	2100	2200		
NCBKZ4P 300-315C	90	125	149,9	7,7	l/min	0	13333	16667	20000	23333	26667	30000	33333	35000	36667	
NCBKZ4P 300-315A	160	220	267,4	7,9	H (m)	22,5	19,5	17,7	16,3	14,5	12,5	9,9	7,4			
						37	36,2	35	33,2	31,1	28,8	25,9	22,2	19,7	16,2	

1450 RPM

Tipo	P2		In (A)	Is / In	U.S.g.p.m.													
	kW	H.P.			400 V	Q	3522	4402	5283	6164	7045	7925	8806	9466	9686	9906	10127	
			m³/h	0		800	1000	1200	1400	1600	1800	2000	2150	2200	2250	2300		
NCBKZ4P 300-400C	200	270	337,3	7,7	l/min	0	13333	16667	20000	23333	26667	30000	33333	35833	36667	37500	38333	
NCBKZ4P 300-400B	250	340	426,4	7,9	H (m)	41	39,5	38,5	36,5	34	31	28	25,5	22,5				
NCBKZ4P 300-400A	315	430	531,2	7,8		50	49,5	48,5	47	44,5	42	39	36	32,5	31,5	30		
						58	57	56	54,5	53	51	49	46,5	43,5	41,5	39,5	36	



Serie NCBK / NCBKZ

1450 RPM

Tipo	P2		ln (A)	ls / In	U.S.g.p.m.	0	2200	2640	3522	4402	5283	6164	7045	7705	7925	8145	8806	
	kW	H.P.			400 V	Q	m³/h	0	500	600	800	1000	1200	1400	1600	1750	1800	1850
			l/min	0		8333	10000	13333	16667	20000	23333	26667	29167	30000	30833	33333		
NCBKZ4P 300-500D	250	340	426,4	7,9	H (m)	72,5	69	68	65,5	62	57	51	44	34,5				
NCBKZ4P 300-500C	280	380	432,0	6,8		75,5	72	71	68,5	65	61	55	48	40				
NCBKZ4P 300-500B	315	430	531,2	7,8		83	79	78	75,5	72	68	63	56,5	52,5	48,5	45,5		
NCBKZ4P 300-500A	355	480	621,0	6,8		90	85,5	84,5	82	78,5	74,5	69	63	57	55	52,5	44	

MODELO/CARACTERÍSTICAS

950 RPM

Tipo	P2		ln (A)	ls / In	U.S.g.p.m.	0	440	880	1100	1321	1541	1761	1981	2200	2420		
	kW	H.P.			400 V	Q	m³/h	0	100	200	250	300	350	400	450	500	550
			l/min	0		1667	3333	4167	5000	5833	6667	7500	8333	9166	10000	10833	11666
NCBKZ6P 200-315C	11	15	21,1	7,3	H (m)	12,5	12,3	11,5	10,8	10	9	8	6,5	5			
NCBKZ6P 200-315B	15	20	29,1	7,8		14	13,9	13,2	12,7	12	11	10	8,8	6,3			
NCBKZ6P 200-315A	18,5	25	34,7	7,8		16,5	16,4	15,7	15,1	14,5	13,5	12,5	11	9,5	7,7		

950 RPM

Tipo	P2		ln (A)	ls / In	U.S.g.p.m.	0	880	1321	1761	1981	2200	2420	2640	2860	2900		
	kW	H.P.			400 V	Q	m³/h	0	200	300	400	450	500	550	600	650	700
			l/min	0		3333	5000	6667	7500	8333	9166	10000	10833	11667	12500	13333	
NCBKZ6P 200-400D	22	30	40,6	7,9	H (m)	19,3	18,9	17,9	15,2	13,5	12,3	10,1	7,7				
NCBKZ6P 200-400C	30	40	55,6	7,9		22,1	21,7	20,2	18,5	16,7	15,8	13,6	12	9,4			
NCBKZ6P 200-400B	37	50	69,8	7,5		24,3	23,6	22,5	21	19,5	18,6	16,7	15,2	13,1			
NCBKZ6P 200-400A	45	60	81,5	7,2		27,3	26,9	25,9	24,8	23,6	22,9	21,2	19,9	17,8	16		

950 RPM

Tipo	P2		ln (A)	ls / In	U.S.g.p.m.	0	880	1321	1761	2200	2640	2860	2900	3302	3434	
	kW	H.P.			400 V	Q	m³/h	0	200	300	400	500	600	650	700	750
			l/min	0		3333	5000	6667	8333	10000	10833	11667	12500	13333	14167	
NCBKZ6P 200-500C	55	75	99,2	7,7	H (m)	32	31,3	30,8	29,6	26,1	23,2	20,1				
NCBKZ6P 200-500B	75	100	129,8	7,9		36	35,2	34,7	33,5	30,6	28,1	25,5	22,7	18		
NCBKZ6P 200-500A	75	100	129,8	7,9		41	39,7	38,8	37,2	34,3	32	29,5	27,3	24,5	22	

950 RPM

Tipo	P2		ln (A)	ls / In	U.S.g.p.m.	0	1100	1321	1761	2200	2640	2860	2900	3302	3522	3742	
	kW	H.P.			400 V	Q	m³/h	0	250	300	400	500	600	650	700	750	800
			l/min	0		4167	5000	6667	8333	10000	10333	11667	12500	13333	14167		
NCBKZ6P 250-315D	15	20	29,1	7,8	H (m)	10,1	9,5	9,1	8,4	7,4	6,2	5,6	5	4,2			
NCBKZ6P 250-315C	22	30	40,6	7,9		12,5	11,8	11,5	11	10,1	9,2	8,6	8	7,2	6,2	5,1	
NCBKZ6P 250-315B	30	40	55,6	7,9		14,6	13,9	16,6	13,2	12,6	11,7	11,1	10,6	9,9	9	8	
NCBKZ6P 250-315A	30	40	55,6	7,9		16,1	15,2	15	14,5	13,9	13,1	12,7	12,1	11,2	10,2	9	

950 RPM

Tipo	P2		ln (A)	ls / In	U.S.g.p.m.	0	1761	2200	2640	2900	3522	3963	4402	4843	5063	5283	5504	
	kW	H.P.			400 V	Q	m³/h	0	400	500	600	700	800	900	1000	1100	1150	1200
			l/min	0		6667	8333	10000	11667	13333	15000	16667	18333	19167	20000	20833		
NCBKZ6P 250-400D	55	75	99,2	7,7	H (m)	19,3	19,2	19	18,3	17	15,5	13,6	11,7	9,7				
NCBKZ6P 250-400C	75	100	129,8	7,9		21,5	21,4	21,1	20,8	20	18,8	17	15,1	12,6	10,5			
NCBKZ6P 250-400B	75	100	129,8	7,9		24,3	23,9	23,7	23,3	22,4	21,5	20	18,5	16,4	14,1	12,9		
NCBKZ6P 250-400A	90	125	153,6	8		27	26,1	25,8	25,1	24,4	23,5	22,1	20	19	17,3	15,9	14,3	

950 RPM

Tipo	P2		ln (A)	ls / In	U.S.g.p.m.	0	1761	2200	2640	2900	3522	3963	4402	4843	5063	5283	
	kW	H.P.			400 V	Q	m³/h	0	400	500	600	700	800	900	1000	1100	1150
			l/min	0		6667	8333	10000	11667	13333	15000	16667	18333	19167	20000		
NCBKZ6P 250-500C	90	125	153,6	8	H (m)	34,8	34	33,6	33	32,2	30,9	29,2	27,1	24,9	23,6	22,3	
NCBKZ6P 250-500B	110	150	187,1	7,7		37,8	37	36,5	35,9	35	33,8	31,7	29,5	27	25,8	24,6	
NCBKZ6P 250-500A	110	150	187,1	7,7		42,4	41,6	41	40,5	39,5	37,8	35,6	33,1	30,3	29	27,6	



950 RPM

Tipo	P2		In (A)	Is / In	U.S.g.p.m.										
	kW	H.P.			400 V	Q m³/h									
			0	2311		2640	3522	4402	4843	5283	5724	6164	6384		
NCBKZ6P 300-315C	22	30	40,6	7,9	0	525	600	800	1000	1100	1200	1300	1400	1450	
NCBKZ6P 300-315AB	45	60	81,5	7,2	0	8750	10000	13333	16667	18333	20000	21667	23333	24167	
					H (m)	9,7	8,4	7,9	6,9	5,5	4,8	4	3,2		
					(m)	15,9	15,5	15,1	14,2	12,6	11,6	10,8	9,5	7,9	7

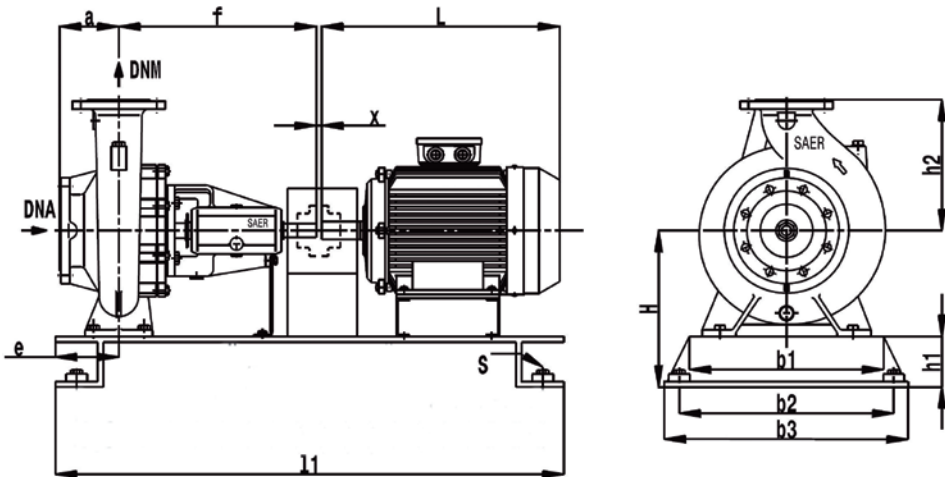
950 RPM

Tipo	P2		In (A)	Is / In	U.S.g.p.m.										
	kW	H.P.			400 V	Q m³/h									
			0	1761		2640	3522	4402	5283	6164	7045	7925			
NCBKZ6P 300-400C	75	100	129,8	7,9	0	400	600	800	1000	1200	1400	1600	1800		
NCBKZ6P 300-400B	90	125	153,6	8	0	6667	10000	13333	16667	20000	23333	26667	30000		
NCBKZ6P 300-400A	110	150	187,1	7,7	H (m)	19,5	19,3	19	18	16,5	14,5	12	9		
					(m)	23	22,8	22,5	22	20,5	18,5	16	13,5	10	
					(m)	26	25,9	25,8	25,7	24,8	23	21	17,8	14,5	

950 RPM

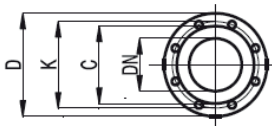
Tipo	P2		In (A)	Is / In	U.S.g.p.m.										
	kW	H.P.			400 V	Q m³/h									
			0	1761		2640	3522	4402	4843	5283	5724	6164			
NCBKZ6P 300-500C	75	100	129,8	7,9	0	400	600	800	1000	1100	1200	1300	1400		
NCBKZ6P 300-500B	90	125	153,6	8	0	6667	10000	13333	16667	18333	20000	21667	23333		
NCBKZ6P 300-500A	110	150	187,1	7,7	H (m)	33,2	31	29,4	26,5	22,1	19,7	16,6	13,6	10,4	
					(m)	38	34,8	33,2	30,7	27,1	24,7	22,1	19,2	15,6	
					(m)	41,6	37,8	36,5	34,2	30,7	28,7	25,9	23,5	19,4	

DIMENSIONES Y PESOS ELECTROBOMBAS SOBRE BANCADA



Tipo	P ₂		MEC	a [mm]	f [mm]	H [mm]	h1 [mm]	h2 [mm]	h3 [mm]	b2 [mm]	b1 [mm]	S	e [mm]	l1 [mm]	l2 [mm]	l5 [mm]	x	L	l	ll [mm]	lll [mm]	kg
	kW	H.P.																				
NCBKZ4P 150-500D	110	150	315S	180	530	620	220	500	950	870	760	M20	330	2090	640	2020	4	1190	22	85	0	1520
NCBKZ4P 150-500C	132	180	315M	180	530	620	220	500	950	870	760	M20	330	2090	640	2020	4	1340	22	85	0	1580
NCBKZ4P 150-500B	160	220	315L	180	530	620	220	500	950	870	760	M20	330	2090	640	2020	4	1340	22	85	0	1640
NCBKZ4P 150-500A	200	270	315L	180	530	620	220	500	950	870	760	M20	330	2090	640	2020	4	1340	22	85	0	1800

I. Base tipo / II. Espesor para motor / III. Espesor para bomba.



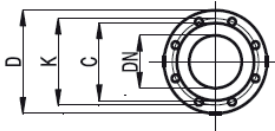
DNA			Agujeros		DNM			Agujeros					
DN	PN	D [mm]	K [mm]	C [mm]	Ø [mm]	n°	DN	PN	D [mm]	K [mm]	C [mm]	Ø [mm]	n°
200	16	340	295	266	23	12	150	16	285	240	211	23	8

CENTRÍFUGAS SOBRE BANCADA QUE EXCEDEN LA NORMA EN733

Serie NCBK / NCBKZ

Tipo	P ₂		MEC	a	f	H	h1	h2	b3	b2	b1	S	e	I1	I2	I5	x	L	I	II	III	kg
	kW	H.P.																				
NCBKZ4P 200-315C	37	50	225M	180	530	575	200	500	900	820	710	M20	325	1860	1800	875	4	809	20	150	20	740
NCBKZ4P 200-315B	45	60	225M	180	530	575	200	500	900	820	710	M20	325	1860	1800	875	4	809	20	150	20	770
NCBKZ4P 200-315A	55	75	250M	180	530	575	200	500	900	820	710	M20	325	1860	1800	875	4	915	20	150	45	830

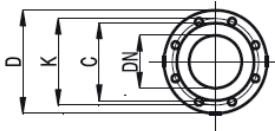
I. Base tipo / II. Espesor para motor / III. Espesor para bomba.



DNA						Agujeros		DNM					Agujeros	
DN	PN	D [mm]	K [mm]	C [mm]		Ø [mm]	n°	DN	PN	D [mm]	K [mm]	C [mm]	Ø [mm]	n°
250	16	405	355	319		28	12	200	16	340	295	266	23	12

Tipo	P ₂		MEC	a	f	H	h1	h2	b3	b2	b1	S	e	I1	I2	I5	x	L	I	II	III	kg
	kW	H.P.																				
NCBKZ4P 200-400D	90	125	280M	180	630	600	200	500	900	820	710	M20	225	2000	1940	945	4	1035	21	120	45	1225
NCBKZ4P 200-400C	110	150	315S	180	630	620	220	500	950	870	760	M20	230	2090	640	2020	4	1190	22	85	45	1545
NCBKZ4P 200-400B	132	180	315M	180	630	620	220	500	950	870	760	M20	230	2090	640	2020	4	1340	22	85	45	1605
NCBKZ4P 200-400A	160	220	315L	180	630	620	220	500	950	870	760	M20	230	2090	640	2020	4	1340	22	85	45	1645

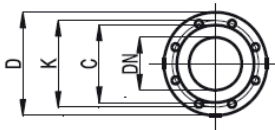
I. Base tipo / II. Espesor para motor / III. Espesor para bomba.



DNA						Agujeros		DNM					Agujeros	
DN	PN	D [mm]	K [mm]	C [mm]		Ø [mm]	n°	DN	PN	D [mm]	K [mm]	C [mm]	Ø [mm]	n°
250	16	405	355	319		28	12	200	16	340	295	266	23	12

Tipo	P ₂		MEC	a	f	H	h1	h2	b3	b2	b1	S	e	I1	I2	I5	x	L	I	II	III	kg
	kW	H.P.																				
NCBKZ4P 200-500C	200	270	315L	200	630	670	220	560	990	910	820	M20	345	2270	700	2200	4	1340	23	135	25	1977
NCBKZ4P 200-500B	250	340	355M	200	630	670	220	560	990	910	820	M20	355	2500	570	2430	4	1840	24	95	25	2470
NCBKZ4P 200-500A	315	430	355L	200	630	670	220	560	990	910	820	M20	355	2500	570	2430	4	1840	24	95	25	2640

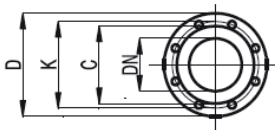
I. Base tipo / II. Espesor para motor / III. Espesor para bomba.



DNA						Agujeros		DNM					Agujeros	
DN	PN	D [mm]	K [mm]	C [mm]		Ø [mm]	n°	DN	PN	D [mm]	K [mm]	C [mm]	Ø [mm]	n°
250	16	405	355	319		28	12	200	16	340	295	266	23	12

Tipo	P ₂		MEC	a	f	H	h1	h2	b3	b2	b1	S	e	I1	I2	I5	x	L	I	II	III	kg
	kW	H.P.																				
NCBKZ4P 250-315D	55	75	250M	225	630	600	200	560	900	820	710	M20	225	1860	1800	875	4	915	20	150	0	960
NCBKZ4P 250-315C	75	100	280S	225	630	600	200	560	900	820	710	M20	225	2000	1940	945	4	984	21	120	0	1200
NCBKZ4P 250-315B	90	125	280M	225	630	600	200	560	900	820	710	M20	225	2000	1940	945	4	1035	21	120	0	1245
NCBKZ4P 250-315A	110	150	315S	225	630	620	220	560	950	870	760	M20	230	2090	640	2020	4	1190	22	85	0	1565

I. Base tipo / II. Espesor para motor / III. Espesor para bomba.



DNA						Agujeros		DNM					Agujeros	
DN	PN	D [mm]	K [mm]	C [mm]		Ø [mm]	n°	DN	PN	D [mm]	K [mm]	C [mm]	Ø [mm]	n°
300	16	460	410	370		28	12	250	16	405	355	319	28	12

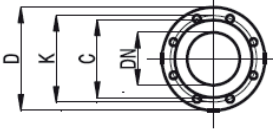


CENTRÍFUGAS SOBRE BANCADA QUE EXCEDEN LA NORMA EN733

Serie NCBK / NCBKZ

Tipo	P ₂		MEC	a	f	H	h1	h2	b3	b2	b1	S	e	I1	I2	I5	x	L	I	II	III	kg
	kW	H.P.																				
NCBKZ4P 250-400D	200	270	315L	225	630	620	220	600	950	870	760	M20	230	2090	640	2020	4	1340	22	85	0	1827
NCBKZ4P 250-400C	200	270	315L	225	630	620	220	600	950	870	760	M20	230	2090	640	2020	4	1340	22	85	0	1827
NCBKZ4P 250-400B	250	340	355M	225	630	670	220	600	990	910	820	M20	355	2500	570	2430	4	1840	24	95	50	2367
NCBKZ4P 250-400A	315	430	355L	225	630	670	220	600	990	910	820	M20	355	2500	570	2430	4	1840	24	95	50	2537

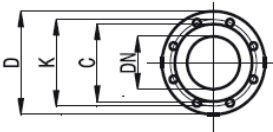
I. Base tipo / II. Espesor para motor / III. Espesor para bomba.



DNA			Agujeros		DNM			Agujeros					
DN	PN	D [mm]	K [mm]	C [mm]	∅ [mm]	n°	DN	PN	D [mm]	K [mm]	C [mm]	∅ [mm]	n°
300	16	460	410	370	28	12	250	16	405	355	319	28	12

Tipo	P ₂		MEC	a	f	H	h1	h2	b3	b2	b1	S	e	I1	I2	I5	x	L	I	II	III	kg
	kW	H.P.																				
NCBKZ4P 250-500C	250	340	355M	225	720	670	220	670	990	910	820	M20	270	2600	595	2530	4	1840	29	95	0	2595
NCBKZ4P 250-500B	315	430	355L	225	720	670	220	670	990	910	820	M20	270	2600	595	2530	4	1840	29	95	0	2765
NCBKZ4P 250-500AB	355	480	355X	225	720	670	220	670	990	910	820	M20	270	2600	595	2530	4	1840	29	95	0	2803
NCBKZ4P 250-500A	400	540	355X	225	720	670	220	670	990	910	820	M20	270	2600	595	2530	4	1840	29	95	0	3125

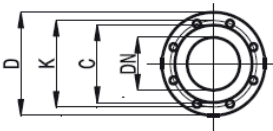
I. Base tipo / II. Espesor para motor / III. Espesor para bomba.



DNA			Agujeros		DNM			Agujeros					
DN	PN	D [mm]	K [mm]	C [mm]	∅ [mm]	n°	DN	PN	D [mm]	K [mm]	C [mm]	∅ [mm]	n°
300	16	460	410	370	28	12	250	16	405	355	319	28	12

Tipo	P ₂		MEC	a	f	H	h1	h2	b3	b2	b1	S	e	I1	I2	I5	x	L	I	II	III	kg
	kW	H.P.																				
NCBKZ4P 300-315C	90	125	280M	300	640	625	200	600	900	820	710	M20	245	2000	1940	945	4	1035	28	145	0	
NCBKZ4P 300-315A	160	220	315L	300	640	645	220	600	990	910	820	M20	345	2270	700	2200	4	1340	23	110	0	

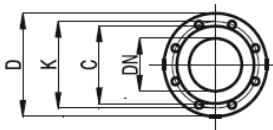
I. Base tipo / II. Espesor para motor / III. Espesor para bomba.



DNA			Agujeros		DNM			Agujeros					
DN	PN	D [mm]	K [mm]	C [mm]	∅ [mm]	n°	DN	PN	D [mm]	K [mm]	C [mm]	∅ [mm]	n°
350	16	520	470	429	28	16	300	16	460	410	370	28	12

Tipo	P ₂		MEC	a	f	H	h1	h2	b3	b2	b1	S	e	I1	I2	I5	x	L	I	II	III	kg
	kW	H.P.																				
NCBKZ4P 300-400C	200	270	315L	300	720	670	220	670	990	910	820	M20	260	2270	700	2200	4	1340	23	135	0	2070
NCBKZ4P 300-400B	250	340	355M	300	720	670	220	670	990	910	820	M20	270	2500	570	2430	4	1840	24	95	0	2565
NCBKZ4P 300-400A	315	430	355L	300	720	670	220	670	990	910	820	M20	270	2500	570	2430	4	1840	24	95	0	2735

I. Base tipo / II. Espesor para motor / III. Espesor para bomba.

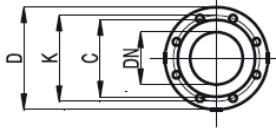


DNA			Agujeros		DNM			Agujeros					
DN	PN	D [mm]	K [mm]	C [mm]	∅ [mm]	n°	DN	PN	D [mm]	K [mm]	C [mm]	∅ [mm]	n°
350	16	520	470	429	28	16	300	16	460	410	370	28	12

Serie NCBK / NCBKZ

Tipo	P ₂		MEC	a	f	H	h1	h2	b3	b2	b1	S	e	I1	I2	I5	x	L	I	II	III	kg
	kW	H.P.																				
NCBKZ4P 300-500D	250	340	355M	300	720	670	220	670	990	910	820	M20	270	2600	595	2530	4	1840	29	95	0	2688
NCBKZ4P 300-500C	280	380	355L	300	720	670	220	670	990	910	820	M20	270	2600	595	2530	4	1840	29	95	0	2858
NCBKZ4P 300-500B	315	430	355L	300	720	670	220	670	990	910	820	M20	270	2600	595	2530	4	1840	29	95	0	2858
NCBKZ4P 300-500A	355	480	355X	300	720	670	220	670	990	910	820	M20	270	2600	595	2530	4	1840	29	95	0	2898

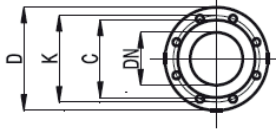
I. Base tipo / II. Espesor para motor / III. Espesor para bomba.



DNA						Agujeros		DNM					Agujeros	
DN	PN	D [mm]	K [mm]	C [mm]		∅ [mm]	n°	DN	PN	D [mm]	K [mm]	C [mm]	∅ [mm]	n°
350	16	520	470	429		28	16	300	16	460	410	370	28	12

Tipo	P ₂		MEC	a	f	H	h1	h2	b3	b2	b1	S	e	I1	I2	I5	x	L	I	II	III	kg
	kW	H.P.																				
NCBKZ6P 200-315C	11	15	160L	180	530	535	180	500	840	760	660	M16	225	1660	1600	780	4	670	26	195	0	502
NCBKZ6P 200-315B	15	20	180L	180	530	535	180	500	840	760	660	M16	225	1660	1600	780	4	715	26	175	0	540
NCBKZ6P 200-315A	18,5	25	200L	180	530	535	180	500	840	760	660	M16	225	1660	1600	780	4	728	26	155	0	575

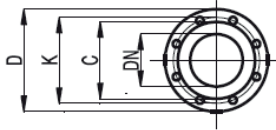
I. Base tipo / II. Espesor para motor / III. Espesor para bomba.



DNA						Agujeros		DNM					Agujeros	
DN	PN	D [mm]	K [mm]	C [mm]		∅ [mm]	n°	DN	PN	D [mm]	K [mm]	C [mm]	∅ [mm]	n°
250	16	405	355	319		28	12	200	16	340	295	266	23	12

Tipo	P ₂		MEC	a	f	H	h1	h2	b3	b2	b1	S	e	I1	I2	I5	x	L	I	II	III	kg
	kW	H.P.																				
NCBKZ6P 200-400D	22	30	200L	180	630	535	180	500	900	820	720	M16	230	1660	1610	785	4	768	17	155	0	705
NCBKZ6P 200-400C	30	40	225M	180	630	535	180	500	900	820	720	M16	230	1660	1610	785	4	839	17	130	0	835
NCBKZ6P 200-400B	37	50	250M	180	630	600	200	500	900	820	710	M20	225	2000	1940	945	4	915	21	150	45	955
NCBKZ6P 200-400A	45	60	280S	180	630	600	200	500	900	820	710	M20	225	2000	1940	945	4	984	21	120	45	1165

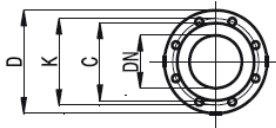
I. Base tipo / II. Espesor para motor / III. Espesor para bomba.



DNA						Agujeros		DNM					Agujeros	
DN	PN	D [mm]	K [mm]	C [mm]		∅ [mm]	n°	DN	PN	D [mm]	K [mm]	C [mm]	∅ [mm]	n°
250	16	405	355	319		28	12	200	16	340	295	266	23	12

Tipo	P ₂		MEC	a	f	H	h1	h2	b3	b2	b1	S	e	I1	I2	I5	x	L	I	II	III	kg
	kW	H.P.																				
NCBKZ6P 200-500C	55	75	280M	200	630	625	200	560	900	820	710	M20	220	2000	1940	945	4	1035	28	145	0	1335
NCBKZ6P 200-500B	75	100	315S	200	630	670	220	560	990	910	820	M20	345	2270	700	2200	4	1190	23	135	25	1627
NCBKZ6P 200-500A	75	100	315S	200	630	670	220	560	990	910	820	M20	345	2270	700	2200	4	1190	23	135	25	1627

I. Base tipo / II. Espesor para motor / III. Espesor para bomba.



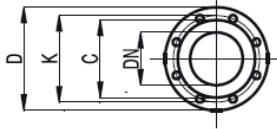
DNA						Agujeros		DNM					Agujeros	
DN	PN	D [mm]	K [mm]	C [mm]		∅ [mm]	n°	DN	PN	D [mm]	K [mm]	C [mm]	∅ [mm]	n°
250	16	405	355	319		28	12	200	16	340	295	266	23	12



Serie NCBK / NCBKZ

Tipo	P ₂		MEC	a	f	H	h1	h2	b3	b2	b1	S	e	I1	I2	I5	x	L	I	II	III	kg
	kW	H.P.																				
NCBKZ6P 250-315D	15	20	180L	225	630	580	180	560	900	820	720	M16	230	1660	1610	785	4	725	17	220	0	662
NCBKZ6P 250-315C	22	30	200L	225	630	580	180	560	900	820	720	M16	230	1660	1610	785	4	768	17	200	0	723
NCBKZ6P 250-315B	30	40	225M	225	630	600	200	560	900	820	710	M20	225	1860	1800	875	4	839	20	175	0	894
NCBKZ6P 250-315A	30	40	225M	225	630	600	200	560	900	820	710	M20	225	1860	1800	875	4	839	20	175	0	894

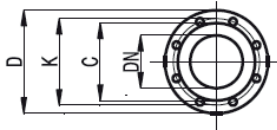
I. Base tipo / II. Espesor para motor / III. Espesor para bomba.



DNA			Agujeros		DNM			Agujeros					
DN	PN	D [mm]	K [mm]	C [mm]	Ø [mm]	n°	DN	PN	D [mm]	K [mm]	C [mm]	Ø [mm]	n°
300	16	460	410	370	28	12	250	16	405	355	319	28	12

Tipo	P ₂		MEC	a	f	H	h1	h2	b3	b2	b1	S	e	I1	I2	I5	x	L	I	II	III	kg
	kW	H.P.																				
NCBKZ6P 250-400D	55	75	280M	225	630	200	600	600	900	820	710	M20	225	2000	1940	945	4	1035	21	120	0	1249
NCBKZ6P 250-400C	75	100	315S	225	630	620	220	600	950	870	760	M20	230	2090	640	2020	4	1190	22	85	0	1520
NCBKZ6P 250-400B	75	100	315S	225	630	620	220	600	950	870	760	M20	230	2090	640	2020	4	1190	22	85	0	1520
NCBKZ6P 250-400A	90	125	315M	225	630	620	200	600	950	870	760	M20	230	2090	640	2020	4	1340	22	85	0	1620

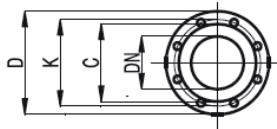
I. Base tipo / II. Espesor para motor / III. Espesor para bomba.



DNA			Agujeros		DNM			Agujeros					
DN	PN	D [mm]	K [mm]	C [mm]	Ø [mm]	n°	DN	PN	D [mm]	K [mm]	C [mm]	Ø [mm]	n°
300	16	460	410	370	28	12	250	16	405	355	319	28	12

Tipo	P ₂		MEC	a	f	H	h1	h2	b3	b2	b1	S	e	I1	I2	I5	x	L	I	II	III	kg
	kW	H.P.																				
NCBKZ6P 250-500C	90	125	315M	225	720	670	220	670	990	910	820	M20	275	2270	700	2200	4	1340	25	135	0	1840
NCBKZ6P 250-500B	110	150	315L	225	720	670	220	670	990	910	820	M20	275	2270	700	2200	4	1340	25	135	0	1930
NCBKZ6P 250-500A	110	150	315L	225	720	670	220	670	990	910	820	M20	275	2270	700	2200	4	1340	25	135	0	1930

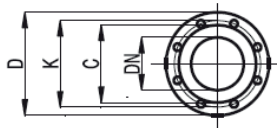
I. Base tipo / II. Espesor para motor / III. Espesor para bomba.



DNA			Agujeros		DNM			Agujeros					
DN	PN	D [mm]	K [mm]	C [mm]	Ø [mm]	n°	DN	PN	D [mm]	K [mm]	C [mm]	Ø [mm]	n°
300	16	460	410	370	28	12	250	16	405	355	319	28	12

Tipo	P ₂		MEC	a	f	H	h1	h2	b3	b2	b1	S	e	I1	I2	I5	x	L	I	II	III	kg
	kW	H.P.																				
NCBKZ6P 300-315C	22	30	200L	300	640	625	200	600	900	820	710	M20	245	2000	1940	945	4	768	28	225	0	
NCBKZ6P 300-315A	45	60	280S	300	640	625	200	600	900	820	710	M20	245	2000	1940	945	4	984	28	145	0	

I. Base tipo / II. Espesor para motor / III. Espesor para bomba.

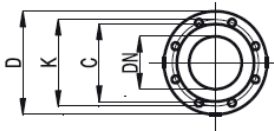


DNA			Agujeros		DNM			Agujeros					
DN	PN	D [mm]	K [mm]	C [mm]	Ø [mm]	n°	DN	PN	D [mm]	K [mm]	C [mm]	Ø [mm]	n°
350	16	520	470	429	28	16	300	16	460	410	370	28	12

Serie NCBK / NCBKZ

Tipo	P ₂		MEC	a	f	H	h1	h2	b3	b2	b1	S	e	I1	I2	I5	x	L	I	II	III	kg
	kW	H.P.		[mm]	[mm]	[mm]	[mm]	[mm]	[mm]	[mm]	[mm]		[mm]	[mm]	[mm]	[mm]				[mm]	[mm]	
NCBKZ6P 300-400C	75	100	315S	300	720	670	220	670	990	910	820	M20	260	2270	700	2200	4	1190	23	135	0	1720
NCBKZ6P 300-400B	90	125	315M	300	720	670	220	670	990	910	820	M20	260	2270	700	2200	4	1340	23	135	0	1820
NCBKZ6P 300-400A	110	150	315L	300	720	670	220	670	990	910	820	M20	260	2270	700	2200	4	1340	23	135	0	1910

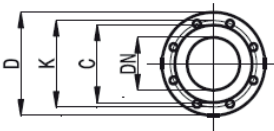
I. Base tipo / II. Espesor para motor / III. Espesor para bomba.



DNA					Agujeros		DNM					Agujeros	
DN	PN	D [mm]	K [mm]	C [mm]	∅ [mm]	n°	DN	PN	D [mm]	K [mm]	C [mm]	∅ [mm]	n°
350	16	520	470	429	28	16	300	16	460	410	370	28	12

Tipo	P ₂		MEC	a	f	H	h1	h2	b3	b2	b1	S	e	I1	I2	I5	x	L	I	II	III	kg
	kW	H.P.		[mm]	[mm]	[mm]	[mm]	[mm]	[mm]	[mm]	[mm]		[mm]	[mm]	[mm]	[mm]				[mm]	[mm]	
NCBKZ6P 300-500C	75	100	315S	300	720	670	220	670	990	910	820	M20	275	2270	700	2200	4	1190	25	135	0	1835
NCBKZ6P 300-500B	90	125	315M	300	720	670	220	670	990	910	820	M20	275	2270	700	2200	4	1340	25	135	0	1935
NCBKZ6P 300-500A	110	150	315L	300	720	670	220	670	990	910	820	M20	275	2270	700	2200	4	1340	25	135	0	2025

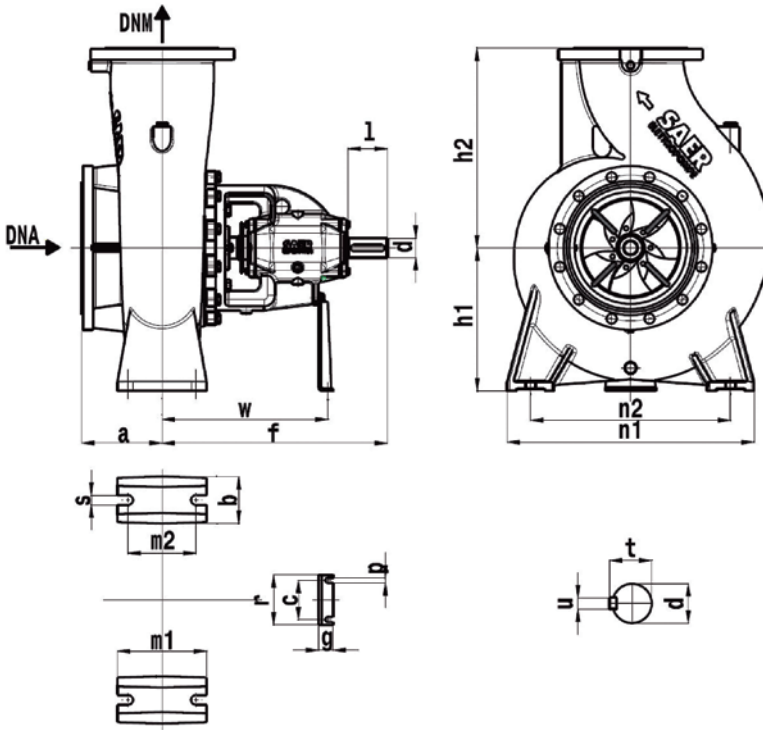
I. Base tipo / II. Espesor para motor / III. Espesor para bomba.



DNA					Agujeros		DNM					Agujeros	
DN	PN	D [mm]	K [mm]	C [mm]	∅ [mm]	n°	DN	PN	D [mm]	K [mm]	C [mm]	∅ [mm]	n°
350	16	520	470	429	28	16	300	16	460	410	370	28	12



DIMENSIONES Y PESOS BOMBAS EN EJE LIBRE



Tipo	DNA	DNM	a	b	c	d*	f	g	h1	h2	l	m1	m2	n1	n2	p	r	s	t	u	w	kg
NCBK 150-500	200	150	180	130	110	Ø48	530	60	400	500	110	200	150	640	500	16	140	27	51,8	14	430	299
NCBK 200-315	250	200	180	105	110	Ø42	530	45	355	500	110	200	150	550	450	14	140	24	45,3	12	415	213
NCBK 200-400	250	200	180	125	110	Ø55	630	40	355	500	110	250	190	630	500	14	140	27	59,3	16	465	325,5
NCBK 200-500	250	200	200	130	110	Ø55	630	40	425	560	110	250	190	700	560	14	140	27	59,3	16	465	451,5
NCBK 250-315	300	250	225	130	110	Ø55	630	40	400	560	110	250	190	690	560	14	140	27	59,3	16	465	345
NCBK 250-400	300	250	225	125	110	Ø55	630	40	400	600	110	250	190	690	560	14	140	27	59,3	16	465	370
NCBK 250-500	300	250	225	130	120	Ø70	720	60	450	670	140	250	190	810	670	14	160	30	74,9	20	550	565
NCBK 300-315	350	300	300	130	110	Ø55	640	40	425	600	110	250	190	700	560	14	140	27	59,3	16	475	
NCBK 300-400	350	300	300	140	120	Ø70	720	60	450	670	140	315	250	810	670	14	160	32	74,9	20	550	545
NCBK 300-500	350	300	300	140	120	Ø70	720	60	450	670	140	355	280	810	670	14	160	32	74,9	20	550	659,5

d*: Ø42-Ø48 k6; Ø55-Ø70 m6