

**APLICACIONES:**

Se utilizan en una gran diversidad de usos, incluyendo riegos, abastecimientos de agua potable, estaciones depuradoras, instalaciones de calefacción y aire acondicionado, equipos contraincendios, trasiego de líquidos en plantas industriales, minas, construcciones, etc. Los materiales de construcción se pueden adaptar para manejar líquidos limpios, abrasivos, corrosivos y con altas temperaturas de hasta 120° C.

**CARACTERÍSTICAS:**

Son bombas monocelulares con un diseño en línea de cámara partida que permite el desmontaje completo de la parte hidráulica sin tocar la tubería ni el motor. El cuerpo con doble voluta reduce las fuerzas radiales en el impulsor y las cargas de los rodamientos. Rodete balanceado dinámicamente con doble entrada.

- Cuerpo de bomba:	Fundición
- Impulsor:	Fundición
- RPM:	Desde 750 hasta 3500
- Bocas:	DN 125 a DN 500
- Caudal máx. [m³/h]:	4500
- Altura máx. [m]:	280
- Presión máx. funcionamiento [bar]:	25
- T° máx. Fluido [°C]:	-15 / +120

**VERSIONES ESPECIALES:**

- Disponibles versiones en acero inoxidable, bronce o dúplex,

**MODELO/CARACTERÍSTICAS****3000 RPM**

Tipo	P2 kW	Q	U.S.g.p.m.	0	881	1101	1321	1453	1585	1717	1827	1893
			m³/h	0	200	250	300	330	360	390	415	430
			l/s	0	56	69	83	92	100	108	115	119
SKD 80-355-310	160	H [m]		152	142	132	118	109	100			
SKD 80-355-320	200			163	154	144	132	123	114	105		
SKD 80-355-330	200			172	165	157	145	137	128	119	112	
SKD 80-355-335	250			178	171	163	152	144	135	126	118	115

Tipo	P2 kW	Q	U.S.g.p.m.	0	969	1321	1761	2201	2642	2972	3082	3170
			m³/h	0	220	300	400	500	600	675	700	720
			l/s	0	61	83	111	139	1674	188	194	200
SKD 125-270-228	90	H [m]		71	70	65	57	48,7	38,8			
SKD 125-270-241	110			81	81	76,5	69,2	61,4	51,5	38		
SKD 125-270-252	132			92	89	85,6	79,5	71,7	61,6	50	46	
SKD 125-270-268	160			104	101	98	92,2	84,6	75	66,5	63,7	60

Tipo	P2 kW	Q	U.S.g.p.m.	0	1101	1321	1541	1761	1981	2201	2510	2774	3170	3302
			m³/h	0	250	300	350	400	450	500	570	630	720	750
			l/s	0	69	83	97	111	125	139	158	175	200	208
SKD 125-335-272	132	H [m]		114	102	94,7	86,5	79	70	56				
SKD 125-335-290	160			130	119	113	106	98,3	90,4	81,8	64			
SKD 125-335-306	200			145	136	131	124	117	109	101	88,3	72,2		
SKD 125-335-326	250			165	156	152	147	140	132	125	114	104	80	
SKD 125-335-333	315			171	164	160	155	149	142	134	123	113	94	84,3

**1500 RPM**

Tipo	P2 kW	Q	U.S.g.p.m.	0	352	396	440	528	616	704	793	859	969
			m³/h	0	80	90	100	120	140	160	180	195	220
			l/s	0	22	25	28	33	39	44	50	54	61
SKD 80-355-285	15	H [m]		31,8	30,3	29,8	29	27	23,7	19,5			
SKD 80-355-302	18,5			35,5	34,5	34	33,5	32	29,5	26,2	22		
SKD 80-355-316	22			39	38	37,8	37,2	36	34	31,3	27,8	24,4	
SKD 80-355-340	30			45,1	44,6	44,2	43,8	43	41,5	39,5	37	33,6	29,6

## 1500 RPM

Tipo	P2 kW	Q	U.S.g.p.m.	0	396	528	704	881	1057	1233	1387	1585	1761	1893
			m <sup>3</sup> /h	0	90	120	160	200	240	280	315	360	400	430
			l/s	0	25	33	44	56	67	78	88	100	111	119
<b>SKD 125-270-230</b>	11	H [m]		19,2	18,5	17,8	16,5	14,9	12,7	10,1	7,5			
<b>SKD 125-270-246</b>	15			21,9	21,4	20,8	19,7	18,2	16,4	14,2	12	8,7		
<b>SKD 125-270-258</b>	18,5			24,1	23,6	23,1	22,1	20,8	19,1	17,2	15,2	12,3	9,3	
<b>SKD 125-270-268</b>	22			26	25,6	25,2	24,3	23	21,5	19,7	17,8	15,2	12,5	10,3

Tipo	P2 kW	Q	U.S.g.p.m.	0	418	528	704	881	1057	1299	1409	1607	1761
			m <sup>3</sup> /h	0	95	120	160	200	240	295	320	365	400
			l/s	0	26	33	44	56	67	819	89	101	111
<b>SKD 125-335-284</b>	18,5	H [m]		28,6	27,7	27	25,3	22,6	19,1	14,2			
<b>SKD 125-335-298</b>	22			31,8	30,7	30,1	28,7	26,4	23,3	18,5	16,2		
<b>SKD 125-335-320</b>	30			38,2	37,4	36,8	35,2	32,7	29,5	25	23	18,5	
<b>SKD 125-335-333</b>	37			42	41,1	40,5	39,1	36,7	33,8	29	27	23,1	19,5

Tipo	P2 kW	Q	U.S.g.p.m.	0	660	881	1101	1321	1541	1761	2025	2289	2466	2774
			m <sup>3</sup> /h	0	150	200	250	300	350	400	460	520	560	630
			l/s	0	42	56	69	83	97	111	128	144	156	175
<b>SKD 150-400-312</b>	37	H [m]		36,5	35,4	33,5	31	28,2	25,4	22,2	16			
<b>SKD 150-400-340</b>	45			43	42	41	39,2	36,7	34	31	26,3	19,6		
<b>SKD 150-400-362</b>	55			49,5	48,4	47,3	45,7	43,6	40,9	38,2	34	28,5	22,2	
<b>SKD 150-400-392</b>	75			59	57	56,3	55,3	53,7	51,4	48,5	44,8	40,3	36,7	29
<b>SKD 150-400-395</b>	90			60	58	57,4	56,3	54,6	52,3	49,7	46	42	38,7	31,5

Tipo	P2 kW	Q	U.S.g.p.m.	0	1057	1321	1541	1761	1981	2201	2422	2598	2752	3082
			m <sup>3</sup> /h	0	240	300	350	400	450	500	550	590	625	700
			l/s	0	67	83	97	111	125	139	153	164	174	194
<b>SKD 150-500-430</b>	110	H [m]		81	72,6	72	71	69,3	65,5	60	52,7			
<b>SKD 150-500-460</b>	132			88	81,3	80,5	79,8	78,3	75,6	71,5	65,5	60,2		
<b>SKD 150-500-485</b>	160			94,5	88,7	88	87,3	86,3	84,5	81,3	77	72,4	68	
<b>SKD 150-500-525</b>	200			105	102	101	101	100	99,7	98,4	96,3	93,7	90,2	78

Tipo	P2 kW	Q	U.S.g.p.m.	0	1101	1321	1761	2201	2642	3082	3302	3654	4029	4403
			m <sup>3</sup> /h	0	250	300	400	500	600	700	750	830	915	1000
			l/s	0	69	83	111	139	167	194	208	231	254	278
<b>SKD 200-315-274</b>	45	H [m]		29,3	26,7	25,3	22,9	20,7	18,9	15,4	11,5			
<b>SKD 200-315-283</b>	45			32,4	30,1	28,8	26,2	23,9	22	20	18,1	12,4		
<b>SKD 200-315-298</b>	55			35,5	33,6	32,3	29,9	27,4	25,3	23,5	22,5	19,8	13,5	
<b>SKD 200-315-316</b>	75			39	37,1	36	33,7	31,2	29	26,9	26	24,3	21,3	15

Tipo	P2 kW	Q	U.S.g.p.m.	0	1321	1761	2422	3082	3742	4403	4711	5283	5548	5724
			m <sup>3</sup> /h	0	300	400	550	700	850	1000	1070	1200	1260	1300
			l/s	0	83	111	153	194	236	278	297	333	350	361
<b>SKD 200-400-350</b>	90	H [m]		44,2	43,7	42,4	39,3	35,2	30,6	24,4	20,3			
<b>SKD 200-400-370</b>	110			49,5	49	48	45,4	41,7	37,3	32,4	29,5	23		
<b>SKD 200-400-388</b>	132			54,5	53,6	51,4	50,1	47	42,9	37,8	35,1	28,4	24,6	
<b>SKD 200-400-400</b>	160			58	56,6	55,5	53,6	50,8	46,7	41,6	39	32,6	29,1	26,7

Tipo	P2 kW	Q	U.S.g.p.m.	0	1761	2201	2642	3082	3522	4007	4491	4755	4931
			m <sup>3</sup> /h	0	400	500	600	700	800	910	1020	1080	1120
			l/s	0	111	139	167	194	222	253	283	300	311
<b>SKD 200-630-490</b>	200	H [m]		86,7	85	83	78,5	73	65,5				
<b>SKD 200-630-525</b>	250			106,5	104	102	98,6	92,8	85,3	74,6			
<b>SKD 200-630-554</b>	315			118	117	115	112	108	102	92,8	81,5		
<b>SKD 200-630-577</b>	355			128	127	126	123	120	115	108	98	91,7	
<b>SKD 200-630-592</b>	400			135	133	132	130	127	123	116	107	100	95,5



## Serie SKD

Tipo	P2 kW	Q	U.S.g.p.m.	1761	2642	3522	4007	4491	4755	4931	5283	5504
			m³/h	400	600	800	910	1020	1080	1120	1200	1250
			l/s	111	167	222	253	283	300	311	333	347
<b>SKDR 200-630-612</b>	450	H [m]	144	142	140	134	128	120	115	111	102	
<b>SKDR 200-630-630</b>	500		152	150	149	144	138	132	127	123	116	110

Tipo	P2 kW	Q	U.S.g.p.m.	2642	3082	3742	4403	5063	5724	6164	6824	7265
			m³/h	600	700	850	1000	1150	1300	1400	1550	1650
			l/s	167	194	236	278	319	361	389	431	458
<b>SKD 250-315-300</b>	75	H [m]	30,2	23,6	22,3	20,5	18,9	17,3	14,8	12,3		
<b>SKD 250-315-315</b>	90		33,4	27,1	25,6	23,6	21,9	20,4	18,7	17	13,3	
<b>SKD 250-315-325</b>	110		35,5	29,4	27,8	25,8	24	22,5	20,9	19,6	16,9	14,2

Tipo	P2 kW	Q	U.S.g.p.m.	2201	3082	3963	4843	5724	6472	7485	7705	8145	8365
			m³/h	500	700	900	1100	1300	1470	1700	1750	1850	1900
			l/s	139	194	250	306	361	408	472	486	514	528
<b>SKD 250-400-335</b>	110	H [m]	40,5	38,5	36	32,9	29,7	24,5	16,5				
<b>SKD 250-400-350</b>	132		44,5	42,6	40,1	37,3	34	30,8	27,5	19,7			
<b>SKD 250-400-365</b>	160		48,5	46,8	44,4	41,6	38,5	35,3	32,5	27	25,6		
<b>SKD 250-400-389</b>	200		55	53,3	50,6	48,6	46,3	44,1	41,6	35,4	33,4	28,4	
<b>SKD 250-400-395</b>	250		57	54,7	52,2	50	48	46,1	44	37,6	35,6	30,4	27,5

Tipo	P2 kW	Q	U.S.g.p.m.	2201	2642	3302	3742	4403	5063	5724	6428	7045	7485
			m³/h	500	600	7540	850	1000	1150	1300	1460	1600	1700
			l/s	139	167	208	236	278	319	361	406	444	472
<b>SKD 250-450-395</b>	160	H [m]	56	55,2	53,9	51,7	49,7	46,2	42,3	37,4	30,5		
<b>SKD 250-450-420</b>	200		64	63,8	62,8	60,7	58,7	55,5	52,1	47,7	41,9	34,7	
<b>SKD 250-450-345</b>	250		74	72,8	71,5	69,5	67,7	64,7	61,4	57,9	52,5	46,9	42

Tipo	P2 kW	Q	U.S.g.p.m.	2201	2862	3522	4183	4843	5724	6428	6824	7133	7265
			m³/h	500	650	800	950	1100	1300	1460	1550	1620	1650
			l/s	139	181	222	264	306	361	406	431	450	458
<b>SKD 250-560-480</b>	250	H [m]	91	85	81,8	76,2	69,5	62	45,7				
<b>SKD 250-560-514</b>	315		105	98,4	96	92	86,4	79,4	68,4	57			
<b>SKD 250-560-530</b>	355		111	105	103	99	94,4	87,4	77,5	67,9	60,4		
<b>SKD 250-560-545</b>	400		117	111	109	106	102	95,5	85,8	77,3	71,4	65,8	
<b>SKD 250-560-550</b>	450		120	113	112	109	104	98,1	88,8	80,5	74,9	69,3	67,4

Tipo	P2 kW	Q	U.S.g.p.m.	1981	2422	3082	3522	4183	4623	5063	5283	5504
			m³/h	450	550	700	800	950	1050	1150	1200	1250
			l/s	125	153	194	222	264	292	319	333	347
<b>SKD 250-630-550</b>	355	H [m]	115	116	115	111	108	102	98	90,5		
<b>SKD 250-630-565</b>	400		122	122	122	119	115	110	106	101	96,6	
<b>SKD 250-630-585</b>	450		131	131	131	128	125	120	117	112	110	106
<b>SKD 250-630-615</b>	500		145	145	145	143	140	136	132	128	124	120

Tipo	P2 kW	Q	U.S.g.p.m.	1981	2422	3082	3522	4183	4623	5283	5724	5988
			m³/h	450	550	700	800	950	1050	1200	1300	1360
			l/s	125	153	194	222	264	292	333	361	378
<b>SKDR 250-630-640</b>	560	H [m]	157	157	156	153	150	146	144	139	127	
<b>SKDR 250-630-655</b>	630		165	164	164	161	159	155	152	148	141	133

Tipo	P2 kW	Q	U.S.g.p.m.	2201	2642	3082	3522	3963	4403	4711	5063	5283	5504
			m³/h	500	600	700	800	900	1000	1070	1150	1200	1250
			l/s	139	1674	194	222	250	278	297	319	333	347
<b>SKD 250-630/2-600</b>	900	H [m]	275	271	269	264	258	251	242	232			
<b>SKD 250-630/2-620</b>	1000		293	290	288	284	279	272	265	258	249		
<b>SKD 250-630/2-635</b>	1100		308	305	303	300	295	289	2814	276	268	260	
<b>SKD 250-630/2-645</b>	1200		318	315	313	310	306	300	293	288	281	275	266



Tipo	P2 kW	Q	U.S.g.p.m.	0	3082	3522	3963	4403	4843	5283	5724	6164
			m³/h	0	700	800	900	100	1100	1200	1300	1400
			l/s	0	194	222	250	278	305	333	361	389
<b>SKD 250-750-655</b>	630	H [m]		168	163	161	158	154	149	143	136	
<b>SKD 250-750-678</b>	710			180	175	174	171	168	164	159	152	145

Tipo	P2 kW	Q	U.S.g.p.m.	0	3082	3522	3963	4403	4843	5283	5724	6516	7001	7485
			m³/h	0	700	800	900	1000	1100	1200	1300	1480	1590	1700
			l/s	0	194	222	250	278	305	333	361	411	442	472
<b>SKDR 250-750-700</b>	800	H [m]		189	187	186	184	182	178	174	168	156		
<b>SKDR 250-750-725</b>	900			203	201	200	199	197	194	190	186	175	167	
<b>SKDR 250-750-750</b>	1000			218	216	215	214	212	210	207	203	194	188	179

Tipo	P2 kW	Q	U.S.g.p.m.	0	4183	4843	5724	6604	7925	8806	9906	10567
			m³/h	0	950	1100	1300	1500	1800	2000	2250	2400
			l/s	0	264	305	361	417	500	555	625	667
<b>SKD 300-500-445</b>	355	H [m]		76,2	64,5	62,4	59,8	57,1	53,1	48,8	41,2	
<b>SKD 300-500-460</b>	400			81,3	70,3	68	64,9	58,5	55,4	49,7	44,1	
<b>SKD 300-500-475</b>	450			87	75,8	73,5	70,5	64	61	56,6	52,7	49,3

1000 RPM

Tipo	P2 kW	Q	U.S.g.p.m.	0	7045	8806	11007	13209	14750	15410	16291	17391	18712	19813
			m³/h	0	1600	2000	2500	3000	3350	3500	3700	3950	4250	4500
			l/s	0	444	556	694	833	931	972	1028	1097	1181	1250
<b>SKD 500-550 A-480</b>	200	H [m]		29,2	25	24,2	22,5	20,7	19,3					
<b>SKD 500-550 A-492</b>	250			32,2	28,3	27,6	26,3	24,4	22,8	22,2				
<b>SKD 500-550 A-506</b>	315			35,7	32,2	31,5	30,4	28,7	27,3	26,6	26			
<b>SKD 500-550 A-524</b>	355			38,3	34,8	34,2	33,2	31,6	30,2	29,6	28,7	27,8		
<b>SKD 500-550 A-544</b>	400			41,2	37,7	37	36,2	35	33,8	33,2	32,2	31,1	29,8	
<b>SKD 500-550 A-560</b>	450			43,6	40,1	39,4	38,6	37,5	36,5	36,1	35,2	34,1	32,8	31,9

Tipo	P2 kW	Q	U.S.g.p.m.	0	417	472	9686	11447	13209	15190	15850	17611
			m³/h	0	1500	1700	2200	2600	3000	3450	3600	4000
			l/s	0	417	472	611	722	833	958	1000	1111
<b>SKD 500-550 B-455</b>	200	H [m]		33	26,4	25,5	23,4	22	21	18		
<b>SKD 500-550 B-480</b>	250			37	29,9	29,1	27	25,6	24,3	22,9	22,2	
<b>SKD 500-550 B-490</b>	315			38,5		30,7	28,6	27	25,7	24,4	23,9	21,2

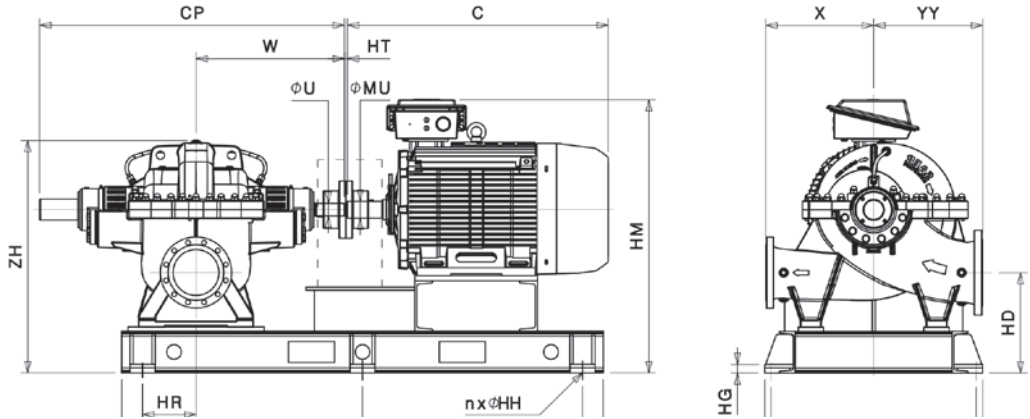
750 RPM

Tipo	P2 kW	Q	U.S.g.p.m.	0	5283	6604	7925	9246	11007	12328	13869	14970
			m³/h	0	1200	1500	1800	2100	2500	2800	3150	3400
			l/s	0	333	417	500	583	694	778	875	944
<b>SKD 500-550 A-510</b>	132	H [m]		20,5	18,5	18,1	17,6	17,2	15,4	12,5		
<b>SKD 500-550 A-540</b>	160			23	21,1	20,6	20,1	19,7	18,6	17,4	13,9	
<b>SKD 500-550 A-560</b>	200			24,6	22,9	22,3	21,8	21,4	20,7	19,8	17,8	14,8

Tipo	P2 kW	Q	U.S.g.p.m.	0	5283	6604	7925	9246	10567	11888	12768	13869	15410
			m³/h	0	1200	1500	1800	2100	2400	2700	2900	3150	3500
			l/s	0	333	417	500	583	667	750	806	875	972
<b>SKD 500-550 B-480</b>	110	H [m]		20	17,6	16,7	16	15,4	14,3	11,7	8,8		
<b>SKD 500-550 B-502</b>	132			22	19,6	18,7	17,9	17,3	16,6	15,3	13,5	9,6	
<b>SKD 500-550 B-530</b>	160			24,5	22,2	21,4	20,5	19,8	19,1	18,3	17,6	15,9	11

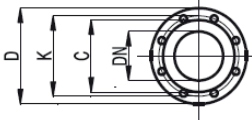


DIMENSIONES Y PESOS ELECTROBOMBAS SOBRE BANCADA



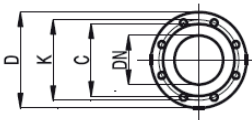
3000 RPM

Tipo	MEC	Dimensiones [mm]																				n
		CP	W	U	X	YY	HD	ZH	HT	C	HM	MU	HB	H.P.	HR	HF	HA	HE	HG	HH		
SKD 80-355-310/320/330	315ML	944	530	42	350	350	318	768	15	1285	1067	65	2200	50	205	1050	800	750	10	24	6	
SKD 80-355-335	315LK	944	530	42	350	350	318	768	15	1491	1095	65	2200	50	205	1050	800	750	10	24	6	



DNA					Agujeros		DNM			Agujeros			
DN	PN	D [mm]	K [mm]	C [mm]	Ø [mm]	n°	DN	PN	D [mm]	K [mm]	C [mm]	Ø [mm]	n°
150	25	300	250	211	28	8	80	25	200	160	138	19	8

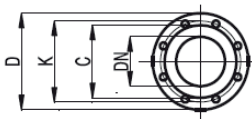
Tipo	MEC	Dimensiones [mm]																				n
		CP	W	U	X	YY	HD	ZH	HT	C	HM	MU	HB	H.P.	HR	HF	HA	HE	HG	HH		
SKD 125-270-228/241	280SM	944	530	42	370	370	355	790	15	1140	1051	65	2200	50	205	1050	800	750	10	24	6	
SKD 125-270-252	315SM	944	530	42	370	370	355	790	15	1171	1092	65	2200	50	205	1050	800	750	10	24	6	
SKD 125-270-268	315ML	944	530	42	370	370	355	790	15	1285	1092	65	2200	50	205	1050	800	750	10	24	6	
SKD 125-335-272	315SM	944	530	42	370	370	355	790	15	1171	1092	65	2200	50	205	1050	800	750	10	24	6	
SKD 125-335-290/306	315ML	944	530	42	370	370	355	790	15	1285	1092	65	2200	50	205	1050	800	750	10	24	6	
SKD 125-335-326	315LK	944	530	42	370	370	355	790	15	1491	1120	65	2200	50	205	1050	800	750	10	24	6	
SKD 125-335-333	355SM	944	530	42	370	370	355	790	15	1399	1133	70	2200	50	205	1050	800	750	10	24	6	



DNA					Agujeros		DNM			Agujeros			
DN	PN	D [mm]	K [mm]	C [mm]	Ø [mm]	n°	DN	PN	D [mm]	K [mm]	C [mm]	Ø [mm]	n°
200	16	340	295	266	23	12	125	16	250	210	184	19	8

1500 RPM

Tipo	MEC	Dimensiones [mm]																				n
		CP	W	U	X	YY	HD	ZH	HT	C	HM	MU	HB	H.P.	HR	HF	HA	HE	HG	HH		
SKD 80-355-285	166LL	944	530	42	350	350	318	770	10	692,5	752	42	1500	50	220	700	780	740	10	24	6	
SKD 80-355-302/316	180M	944	530	42	350	350	318	770	10	736,5	761	48	1500	50	220	700	780	740	10	24	6	
SKD 80-355-340	200L	944	530	42	350	350	318	770	10	733,5	790	55	1500	50	220	700	780	740	10	24	6	

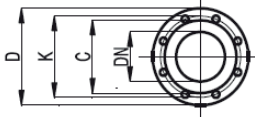


DNA					Agujeros		DNM			Agujeros			
DN	PN	D [mm]	K [mm]	C [mm]	Ø [mm]	n°	DN	PN	D [mm]	K [mm]	C [mm]	Ø [mm]	n°
150	25	300	250	211	28	8	80	25	200	160	138	19	8



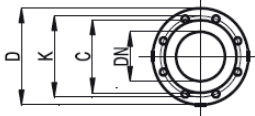
1500 RPM

Tipo	MEC	Dimensiones [mm]																			n
		CP	W	U	X	YY	HD	ZH	HT	C	HM	MU	HB	H.P.	HR	HF	HA	HE	HG	HH	
<b>SKD 80-355-285</b>	166LL	944	530	42	350	350	318	770	10	692,5	752	42	1500	50	220	700	780	740	10	24	6
<b>SKD 80-355-302/316</b>	180M	944	530	42	350	350	318	770	10	736,5	761	48	1500	50	220	700	780	740	10	24	6
<b>SKD 80-355-340</b>	200L	944	530	42	350	350	318	770	10	733,5	790	55	1500	50	220	700	780	740	10	24	6



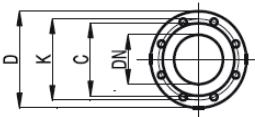
DNA			Agujeros		DNM			Agujeros					
DN	PN	D [mm]	K [mm]	C [mm]	Ø [mm]	n°	DN	PN	D [mm]	K [mm]	C [mm]	Ø [mm]	n°
150	25	300	250	211	28	8	80	25	200	160	138	19	8

Tipo	MEC	Dimensiones [mm]																			n
		CP	W	U	X	YY	HD	ZH	HT	C	HM	MU	HB	H.P.	HR	HF	HA	HE	HG	HH	
<b>SKD 125-270-230</b>	160LC	944	530	42	370	370	355	790	10	651,5	777	42	1500	50	220	700	780	740	10	24	6
<b>SKD 125-270-246</b>	160LL	944	530	42	370	370	355	790	10	692,5	777	42	1500	50	220	700	780	740	10	24	6
<b>SKD 125-270-258/268</b>	180M	944	530	42	370	370	355	790	10	736,5	786	48	1500	50	220	700	780	740	10	24	6
<b>SKD 125-335-284/298</b>	180M	944	530	42	370	370	355	795	10	736,5	786	48	1500	50	220	700	780	740	10	24	6
<b>SKD 125-335-320</b>	200L	944	530	42	370	370	355	795	10	733,5	785	55	1500	50	220	700	780	740	10	24	6
<b>SKD 125-335-333</b>	225SM	944	530	42	370	370	355	795	10	820	886	60	1500	50	220	700	780	740	10	24	6



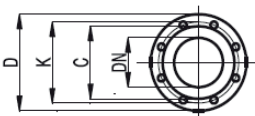
DNA			Agujeros		DNM			Agujeros					
DN	PN	D [mm]	K [mm]	C [mm]	Ø [mm]	n°	DN	PN	D [mm]	K [mm]	C [mm]	Ø [mm]	n°
200	16	340	295	266	23	12	125	16	250	210	184	19	8

Tipo	MEC	Dimensiones [mm]																			n
		CP	W	U	X	YY	HD	ZH	HT	C	HM	MU	HB	H.P.	HR	HF	HA	HE	HG	HH	
<b>SKD 150-400-312/40</b>	225SM	980	546	42	400	400	360	860	15	850	910	60	1670	50	205	785	780	720	10	24	6
<b>SKD 150-400-362</b>	250ML	980	546	42	400	400	360	860	15	893	910	65	1670	50	205	785	780	720	10	24	6
<b>SKD 150-400-392</b>	280SMC	980	546	42	400	400	360	860	10	1140	1086	75	1866	50	205	883	780	720	10	24	6
<b>SKD 150-400-395</b>	280SML	980	546	42	400	400	360	860	10	1270	1086	75	1866	50	205	883	780	720	10	24	6
<b>SKD 150-500-430</b>	280SML	1460	707	60	520	650	445	1075	10	1270	1221	75	2450	70	297	1155	1155	1080	12	32	6
<b>SKD 150-500-460</b>	315SM	1460	707	60	520	650	445	1075	10	1204	1262	80	2450	70	297	1155	1150	1080	12	32	6
<b>SKD 150-500-485</b>	315ML	1460	707	60	520	650	445	1075	10	1315	1221	90	2450	70	297	1155	1155	1080	12	32	6
<b>SKD 150-500-525</b>	355SM	1460	707	60	520	650	445	1075	10	1479	1314	100	2450	70	297	1155	1150	1080	12	32	6



DNA			Agujeros		DNM			Agujeros					
DN	PN	D [mm]	K [mm]	C [mm]	Ø [mm]	n°	DN	PN	D [mm]	K [mm]	C [mm]	Ø [mm]	n°
200	16	340	295	266	23	12	150	16	285	240	211	23	8

Tipo	MEC	Dimensiones [mm]																			n
		CP	W	U	X	YY	HD	ZH	HT	C	HM	MU	HB	H.P.	HR	HF	HA	HE	HG	HH	
<b>SKD 200-315-274/283</b>	225SM	1225	594	42	441	441	405	920	15	850	990	60	1670	50	205	785	780	720	10	24	6
<b>SKD 200-315-298</b>	250ML	1225	594	42	441	441	405	920	15	893	990	65	1670	50	205	785	780	720	10	24	6
<b>SKD 200-315-316</b>	280SMC	1225	594	42	441	441	405	920	10	1140	1151	75	1866	50	205	883	780	720	10	24	6

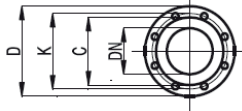


DNA			Agujeros		DNM			Agujeros					
DN	PN	D [mm]	K [mm]	C [mm]	Ø [mm]	n°	DN	PN	D [mm]	K [mm]	C [mm]	Ø [mm]	n°
300	16	460	410	370	28	12	200	16	340	295	266	23	12



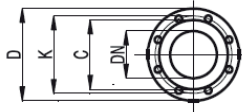
1500 RPM

Tipo	MEC	Dimensiones [mm]																			n
		CP	W	U	X	YY	HD	ZH	HT	C	HM	MU	HB	H.P.	HR	HF	HA	HE	HG	HH	
SKD 200-400-350/370	280SML	1456	708,5	60	515	520	405	920	10	1270	1151	75	1866	50	205	883	780	720	10	24	6
SKD 200-400-388	315M	1456	708,5	60	515	520	405	1110	13,5	1246	1310	80	2300	100	255	1050	1040	980	41	34	6
SKD 200-400-400	315ML	1456	708,5	60	515	520	405	1110	13,5	1315	1277	90	2300	100	255	1050	1040	980	41	34	6
SKD 200-630-490/525	355SM	1291	718	70	548	675	465	1185	10	1479	1374	100	2450	70	297	1150	1150	1080	12	32	6
SKD 200-630-554/577/592	355ML	1291	718	70	548	675	465	1185	10	1584	1388	100	2730	70	297	1150	1150	1080	12	32	6
SKDR 200-630-612	355ML	1540	760	70	548	675	465	1185	10	1584	1388	100	3000	70	340	1430	1100	1030	14	34	6
SKDR 200-630-630	355L	1540	760	70	548	675	465	1185	10	1834	1374	100	3000	70	340	1430	1100	1030	14	34	6



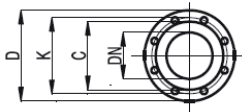
DNA			Agujeros		DNM			Agujeros					
DN	PN	D [mm]	K [mm]	C [mm]	Ø [mm]	n°	DN	PN	D [mm]	K [mm]	C [mm]	Ø [mm]	n°
250	16	405	355	319	28	12	200	16	340	295	266	23	12

Tipo	MEC	Dimensiones [mm]																			n
		CP	W	U	X	YY	HD	ZH	HT	C	HM	MU	HB	H.P.	HR	HF	HA	HE	HG	HH	
SKD 250-315-300	280SMC	1460	707	60	550	600	510	1125	15	1140	1321	75	2400	70	308	1130	1110	1045	12	32	6
SKD 250-315-315/325	280SML	1460	707	60	550	600	510	1125	15	1270	1321	75	2400	70	308	1130	1110	1045	12	32	6
SKD 250-400-335	280SML	1460	707	60	550	550	510	1155	10	1270	1321	75	2400	70	308	1130	1110	1045	12	32	6
SKD 250-400-350	315SM	1460	707	60	550	550	510	1155	10	1204	1322	80	2450	70	285,5	1155	1114	1045	12	32	6
SKD 250-400-365	315ML	1460	707	60	550	550	510	1155	10	1315	1322	90	2450	70	285,5	1155	1114	1045	12	32	6
SKD 250-400-389/395	355SM	1460	707	60	550	550	510	1155	10	1479	1414	100	2450	70	285,5	1155	1114	1045	12	32	6



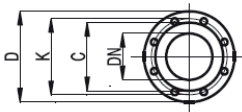
DNA			Agujeros		DNM			Agujeros					
DN	PN	D [mm]	K [mm]	C [mm]	Ø [mm]	n°	DN	PN	D [mm]	K [mm]	C [mm]	Ø [mm]	n°
350	16	520	470	429	28	16	250	16	405	355	319	28	12

Tipo	MEC	Dimensiones [mm]																			n
		CP	W	U	X	YY	HD	ZH	HT	C	HM	MU	HB	H.P.	HR	HF	HA	HE	HG	HH	
SKD 250-450-395	315ML	1460	707	60	550	550	495	1200	10	1315	1322	100	2450	70	285,5	1155	1114	1045	12	32	6
SKD 250-450-420/445	355SM	1460	707	60	550	550	495	1200	10	1479	1414	100	2450	70	285,5	1155	1114	1045	12	32	6
SKD 250-560-480	355SM	1500	740	70	550	600	545	1280	15	1479	1484	100	2900	70	300	1380	1100	1030	14	32	6
SKD 250-560-514/530/545/550	355ML	1500	740	70	550	600	545	1280	15	1584	1498	100	2900	70	300	1380	1100	1030	14	32	6
SKD 250-630-550/565/585	355ML	1505	740	70	600	700	555	1395	15	1584	1538	100	2900	70	300	1380	1100	1030	14	32	6
SKD 250-630-615	355L	1505	740	70	600	700	555	1395	15	1584	1524	100	2900	70	300	1380	1100	1030	14	32	6
SKDR 250-630-640/655	400L	1583	780	70	600	700	555	1359	15	1891	1600	110	2900	70	300	1380	1100	1030	14	32	6
SKD 250-750-655/678	400L	1820	900	80	650	800	680	1530	15	1891	1725	110	4000	125	615	1250	1900	1800	60	40	8
SKDR 250-750-700/725/750	450L	1820	900	80	650	800	680	1530	15	2187	1841	120	4000	125	615	1250	1900	1800	60	40	8



DNA			Agujeros		DNM			Agujeros					
DN	PN	D [mm]	K [mm]	C [mm]	Ø [mm]	n°	DN	PN	D [mm]	K [mm]	C [mm]	Ø [mm]	n°
300	16	460	410	370	28	16	250	16	405	355	319	28	12

Tipo	MEC	Dimensiones [mm]																			n
		CP	W	U	X	YY	HD	ZH	HT	C	HM	MU	HB	H.P.	HR	HF	HA	HE	HG	HH	
SKD 250-450-395	355ML	1605	792	70	655	655	670	1435	18	1584	1643	100	4000	125	615	935	1864	1750	60	40	8



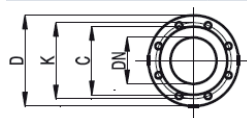
DNA			Agujeros		DNM			Agujeros					
DN	PN	D [mm]	K [mm]	C [mm]	Ø [mm]	n°	DN	PN	D [mm]	K [mm]	C [mm]	Ø [mm]	n°
400	16	580	525	480	31	16	300	16	460	410	370	28	16





1000 RPM

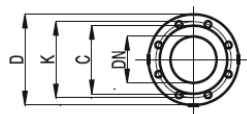
Tipo	MEC	Dimensiones [mm]																			n
		CP	W	U	X	YY	HD	ZH	HT	C	HM	MU	HB	H.P.	HR	HF	HA	HE	HG	HH	
SKD 500-550 A-480/492	355S	1666	920	80	760	900	715	1845	15	1479	1855	100	3200	100	705	1500	1400	1340	14	32	6
SKD 500-550 A-506/524/544	355L	1666	920	80	760	900	715	1845	15	1834	1870	100	3200	100	705	1500	1400	1340	14	32	6
SKD 500-550 A-560	400L	1666	920	80	760	900	715	1845	15	1891	1910	110	3200	100	705	1500	1400	1340	14	32	6
SKD 500-550 B-455	355S	1666	920	80	760	900	715	1845	15	1479	1855	100	3200	100	705	1500	1400	1340	14	32	6
SKD 500-550 B-480	355S	1666	920	80	760	900	715	1845	15	1479	1855	100	3200	100	705	1500	1400	1340	14	32	6
SKD 500-550 B-490	355L	1666	920	80	760	900	715	1845	15	1834	1870	100	3200	100	705	1500	1400	1340	14	32	6



DNA				Agujeros		DNM			Agujeros				
DN	PN	D [mm]	K [mm]	C [mm]	∅ [mm]	n°	DN	PN	D [mm]	K [mm]	C [mm]	∅ [mm]	n°
600	10	780	725	685	31	20	500	10	670	620	585	28	20

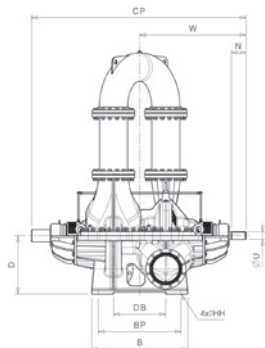
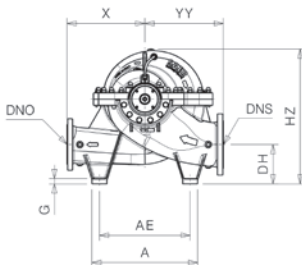
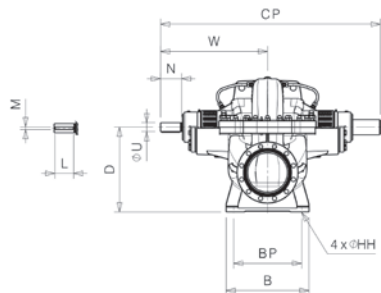
750 RPM

Tipo	MEC	Dimensiones [mm]																			n
		CP	W	U	X	YY	HD	ZH	HT	C	HM	MU	HB	H.P.	HR	HF	HA	HE	HG	HH	
SKD 500-550 A-510	315L	1666	920	80	760	900	715	1845	15	1521	802	90	3200	100	705	1500	1400	1340	14	32	6
SKD 500-550 A-540/560	355S	1666	920	80	760	900	715	1845	15	1479	1855	100	3200	100	705	1500	1400	1340	14	32	6
SKD 500-550 B-480	315M	1666	920	80	760	900	715	1845	15	1315	802	90	3200	100	705	1500	1400	1340	14	32	6
SKD 500-550 B-502	315L	1666	920	80	760	900	715	1845	15	1521	802	90	3200	100	705	1500	1400	1340	14	32	6
SKD 500-550 B-530	355S	1666	920	80	760	900	715	1845	15	1479	1855	100	3200	100	705	1500	1400	1340	14	32	6



DNA				Agujeros		DNM			Agujeros				
DN	PN	D [mm]	K [mm]	C [mm]	∅ [mm]	n°	DN	PN	D [mm]	K [mm]	C [mm]	∅ [mm]	n°
600	10	780	725	685	31	20	500	10	670	620	585	28	20

DIMENSIONES Y PESOS ELECTROBOMBAS SOBRE BANCADA



Tipo	Dimensiones [mm]																			Peso Kg	
	DNA	DNM	A	B	AE	BP	CP	D	DH	DB	G	HH	HZ	L	M	N	U	W	X		YY
SKD 80-355	150	80	520	390	450	340	944	375	163	-	20	18	613	100	12	110	42	530	350	350	300
SKD 125-270	200	125	520	390	450	340	944	400	200	-	20	18	635	100	12	110	42	530	370	370	305
SKD 125-335	200	125	520	390	450	340	944	400	200	-	20	18	640	100	12	110	42	530	370	370	315
SKD 150-400	200	150	520	390	450	340	980	425	205	-	25	18	705	100	12	110	42	546	400	400	400
SKD 150-500	200	150	820	600	720	500	1460	500	220	-	40	23	850	125	18	140	60	707	520	650	500
SKD 200-315	300	200	600	440	510	360	1225	500	250	-	30	22	765	100	12	110	42	594	441	441	720
SKD 200-400	250	200	700	550	600	450	1456	560	260	-	35	23	895	125	18	140	60	708,5	515	520	800
SKD 200-630	250	200	846	550	785	490	1291	560	240	-	27	23	960	125	20	140	70	718	548	675	1050
SKDR 200-630	250	200	846	550	785	490	1540	560	240	-	27	23	960	125	20	140	70	760	548	675	1100
SKD 250-315	350	250	800	600	730	540	1460	600	285	-	30	23	900	125	18	140	60	707	550	600	750
SKD 250-400	350	250	750	600	650	520	1460	600	285	-	30	23	930	125	18	140	60	707	550	550	770
SKD 250-450	300	250	800	600	700	520	1460	600	270	-	30	23	975	125	18	140	60	707	550	550	935
SKD 250-560	300	250	800	600	700	520	1500	630	280	-	30	23	1015	125	20	140	70	740	550	600	1095
SKD 250-630	300	250	900	600	800	520	1505	670	290	-	40	23	1130	125	20	140	70	740	600	700	1260
SKD 250-630/2	300	250	900	1100	800	950	2460	670	290	600	50	42	2790	160	22	170	85	1220	600	700	3510
SKDR 250-630	300	250	900	600	800	520	1583	670	290	-	40	23	1130	125	20	140	70	780	600	700	1300
SKDR 250-750	300	250	1000	650	900	570	1800	670	290	-	40	23	1140	160	22	170	80	895	650	800	1800
SKD 300-500	400	300	1050	600	950	520	1605	710	340	-	26	23	1105	125	20	140	70	792	655	655	1320
SKD 500-550	600	500	1160	1000	980	865	1666	1000	450	-	50	39	1580	160	22	170	80	920	760	900	3300

