

CARACTERÍSTICAS:

- Diseño según IEC 60034, IEC 60038, IEC 60072.
- Tamaños de carcasa: 56 a 355
- Potencias desde 0,06 a 315 kW para un servicio continuo.
- Temperatura ambiente de trabajo máxima de 40 °C y una altitud máxima de 1000 m.
- Velocidades síncronas (rpm): 3000, 1500, 1000 o 750
- Tensión: 230/400 V o 400/690 V, 50 Hz y 230 V 50 Hz.
- Aislamiento clase F y temperatura de calentamiento clase B.
- Protección IP 55 asegurando una estanquidad contra el polvo y los chorros de agua desde cualquier dirección.
- Formas constructivas básicas: IM B3, IM B35, IM B34, IM B5, IM B14. Para otras formas consultar.



	Material	Serie MS / MY	Serie EG
Carcasa	Aluminio (series MS/MY) Fundición (serie EG)	Aluminio fundido a presión Patas desmontables Cáncamo de elevación carcasa ≥ 100 Toma tierra	Fundición de acero Cáncamo de elevación Toma tierra
Escudos y bridas	Aluminio (series MS/MY) Fundición (serie EG)	Aluminio fundido a presión Injerto de acero en el alojamiento del rodamiento	Fundición de hierro Engrasador de lubricación
Estator	Chapa magnética laminada en frío Cobre electrolítico	Fabricado con doble impregnación al vacío y a presión con resinas sintéticas (VIP)	Fabricado con doble impregnación al vacío y a presión con resinas sintéticas (VIP) Sondas PTC
Caja de bornes	Aluminio (series MS/MY) Fundición (serie EG)	Orientable 90° en las cuatro posiciones Equipada con prensa estopas Toma tierra en el interior	Orientable 90° en las cuatro posiciones Equipada con prensa estopas Toma tierra en el interior
Rotor	Chapa magnética laminada en frío Aluminio	Equilibrado dinámico con media chaveta Montaje en caliente sobre el eje	Equilibrado dinámico con media chaveta Montaje en caliente sobre el eje y con chaveta de arrastre
Eje	Acero	Agujero frontal roscado Chaveta con extremos redondeados	Agujero frontal roscado Chaveta con extremos redondeados
Rodamientos		Rodamientos de bolas con doble obturación y lubricados de por vida Precarga lado eje	Rodamientos de bolas abiertos, con lubricación exterior Precarga lado eje
Retenes	Caucho sintético	Retenes en ambos lados para todos los tamaños	Retenes en ambos lados para todos los tamaños
Ventilador	Termoplástico o aluminio (opcional)	Álabes radiales bidireccionales	Álabes radiales bidireccionales
Tapa ventilador	Chapa de acero	Posición V1 (B5 vertical con el eje hacia abajo) con sombrerete (opcional)	Posición V1 (B5 vertical con el eje hacia abajo) con sombrerete (opcional)
Pintura		Color azul, RAL 5010 (serie MS) Color negro, RAL 9005 (serie MY)	Color azul, RAL 5010

SISTEMAS DE PROTECCIÓN:

- Bajo demanda, se pueden suministrar los motores con las siguientes protecciones:
- Sondas de temperatura PTC y termistores insertados en el devanado.
 - Sondas de temperatura con contactos bimetalicos, normalmente cerrados NC o normalmente abiertos NO.
 - Sondas de temperatura PT100 en los rodamientos.
 - Resistencias calefactoras en el devanado.

VERSIONES ESPECIALES:

- ATEX
- TROPICALIZADOS
- VOLTAJES ESPECIALES



MODELO/CARACTERÍSTICAS

Motores trifásicos Serie IE1/IE3-MS / EG Velocidad síncrona 3000 rpm - 2 polos 400 V, 50 Hz

TIPO	Potencia		M _N N.m	n rpm	Eficiencia IE1/IE3 EN 60034-2-1			I _N 400 V A	I _A /I _N	Cos φ	M _K /M _N	M _K /M _N	J Kgm ²	Nivel sonoro dB(A)	Kg
	KW	H.P.			100%	75%	50%								
IE1-MS 56 1	0,09	0,12	0,32	2660	56	-	-	0,35	6	0,65	2,2	2,2	0,00006	58	2,6
IE1-MS 56 2	0,12	0,17	0,42	2690	58	-	-	0,52	6	0,68	2,2	2,2	0,00008	58	3
IE1-MS 56 3*	0,18	0,25	0,63	2710	60	-	-	0,6	6	0,72	2,2	2,2	0,0001	61	4
IE1-MS 63 1	0,18	0,25	0,63	2710	60	-	-	0,6	6	0,72	2,2	2,2	0,00013	61	4
IE1-MS 63 2	0,25	0,33	0,88	2710	61	-	-	0,76	6	0,78	2,2	2,2	0,00015	61	4,2
IE1-MS 63 3*	0,37	0,5	1,3	2710	64	-	-	1,1	6	0,78	2,2	2,2	0,00017	62	4,7
IE1-MS 71 1	0,37	0,5	1,29	2730	71	-	-	1,1	6	0,78	2,2	2,2	0,00021	64	5,2
IE1-MS 71 2	0,55	0,75	1,89	2760	72	-	-	1,73	6	0,79	2,2	2,2	0,00027	64	6
IE3-MS 80 1	0,75	1	2,5	2850	80,7	81	79,5	1,62	8	0,83	2,2	2	0,000972	67	10,4
IE3-MS 80 2	1,1	1,5	3,65	2860	82,7	83	83,3	2,35	8	0,83	2,2	2	0,001275	67	13,3
IE3-MS-90 S	1,5	2	4,98	2860	84,2	84,4	84,2	3,11	8	0,83	2,2	2,2	0,002186	72	15,4
IE3-MS 90 L1	2,2	3	7,31	2860	85,9	86,1	85,1	4,38	8,5	0,85	2,2	2,2	0,002636	72	16,7
IE3-MS 100 L1	3	4	9,9	2880	87,1	87,3	86,9	5,8	8,5	0,86	2,2	2,2	0,004842	76	25,9
IE3-MS 112 M	4	5,5	13,19	2880	88,1	88,3	87,2	7,65	8,5	0,86	2,2	2,2	0,007505	77	34,4
IE3-MS 132 S1	5,5	7,5	18,08	2890	89,2	89,4	88,1	10,1	8,5	0,88	2,2	2,2	0,015212	80	45
IE3-MS 132 S2	7,5	10	24,48	2910	90,1	90,3	90,7	13,7	8,5	0,88	2,2	2,2	0,018996	80	61,3
IE3-MS 160 M1	11	15	35,67	2930	91,2	91,4	89,5	19,4	8,5	0,9	2,2	2,2	0,059613	86	86,3
IE3-MS 160 M2	15	20	48,47	2940	91,9	92,2	90,2	26,3	8,5	0,9	2,2	2,2	0,076751	86	101,4
IE3-MS 160 L	18,5	25	59,78	2940	92,4	92,6	90,8	31,9	8,5	0,91	2,2	2,2	0,092252	86	119,7
IE3-EG 160 M1	11	15	35,73	2940	91,2	91,1	89,6	19,6	7,7	0,89	2,2	2,3	0,0437	79	145
IE3-EG 160 M2	15	20	48,72	2940	91,9	91,8	90,4	26,5	7,8	0,89	2,2	2,3	0,0554	79	160
IE3-EG 160 L	18,5	25	60,09	2940	92,4	92,3	91	32,5	7,8	0,89	2	2,3	0,0638	79	175
IE3-EG 180 M	22	30	71,22	2950	92,7	92,6	91,3	38,5	7,3	0,89	2	2,3	0,0922	80	215
IE3-EG 200 L1	30	40	96,79	2960	93,3	93,2	92	52,1	7,4	0,89	2	2,3	0,1571	82	290
IE3-EG 200 L2	37	50	119,4	2960	93,7	93,6	92,5	64	7,4	0,89	2	2,3	0,1691	82	310
IE3-EG 225 M	45	60	144,7	2970	94	93,9	92,9	77,6	7,4	0,89	2	2,3	0,3161	84	390
IE3-EG 250 M	55	75	176,9	2970	94,3	94,2	93,3	94,6	6,9	0,89	2,2	2,3	0,3595	80	520
IE3-EG 280 S	75	100	240,4	2980	94,7	94,6	93,7	128	6,9	0,89	2	2,3	0,6682	81	680
IE3-EG 280 M	90	125	288,4	2980	95	94,9	94	154	7	0,89	2	2,2	0,777	81	725
IE3-EG 315 S	110	150	352,5	2980	95,2	95,1	94,2	185	7	0,9	2	2,2	1,4572	84	940
IE3-EG 315 M	132	180	423	2980	95,4	95,3	94,4	222	7,1	0,9	2	2,2	1,6059	84	1050
IE3-EG 315 L1	160	220	512,8	2980	95,6	95,5	95	265	7,1	0,91	2	2,2	2,0817	84	1130
IE3-EG 315 L2	200	270	640,9	2980	95,8	95,7	95	331	7,1	0,91	2	2,2	2,3791	84	1195
IE3-EG 355 M	250	340	801,2	2980	95,8	95,7	95	414	7,1	0,91	2	2,2	4,3834	85	Consultar
IE3-EG 355 L1	315	430	1009	2980	95,8	95,7	95	522	7	0,91	1,7	2,2	4,7205	85	Consultar
IE3-EG 355 L2	355	480	1138	2980	95,8	95,7	95	588	7,2	0,91	1,7	2,2	6,7758	85	Consultar

*Carcasas reducidas



Motores trifásicos Serie IE1-MS / EG Velocidad síncrona 1500 rpm - 4 polos 400 V, 50 Hz

TIPO	Potencia		M _N N.m	n rpm	Eficiencia clase IE1/IE3 EN 60034-2-1			I _N 400 V A	I _K /I _N	Cos φ	M _K /M _N	M _K /M _N	J Kgm ²	Nivel sonoro dB(A)	Kg
	KW	H.P.			100%	75%	50%								
	IE1-MS 56 1	0,06	0,08	0,43	1320	49	-	-	0,3	6	0,59	2,2	2,2	0,00009	50
IE1-MS 56 2	0,09	0,12	0,65	1320	51	-	-	0,42	6	0,61	2,2	2,2	0,00011	50	3,2
IE1-MS 56 3*	0,12	0,17	0,86	1320	53	-	-	0,52	6	0,63	2,2	2,2	0,00014	52	3,7
IE1-MS 63 1	0,12	0,17	0,86	1320	53	-	-	0,52	6	0,63	2,2	2,2	0,00016	52	3,7
IE1-MS 63 2	0,18	0,25	1,27	1350	60	-	-	0,67	6	0,65	2,2	2,2	0,0002	52	4,2
IE1-MS 63 3*	0,25	0,33	1,76	1350	61	-	-	0,9	6	0,66	2,2	2,2	0,00023	54	5
IE1-MS 71 1	0,25	0,33	1,76	1350	61	-	-	0,9	6	0,66	2,2	2,2	0,00058	55	5
IE1-MS 71 2	0,37	0,5	2,57	1370	66	-	-	1,12	6	0,73	2,2	2,2	0,00065	55	5,8
IE1-MS 71 3*	0,55	0,75	3,79	1380	67	-	-	1,6	6	0,75	2,2	2,2	0,00087	57	6,5
IE1-MS 80 1	0,55	0,75	3,79	1380	67	-	-	1,6	6	0,75	2,2	2,2	0,00124	58	8,1
IE3-MS 80 2	0,75	1	5,13	1390	82,5	82,7	78,8	1,69	8	0,78	2,2	2,2	0,002285	58	12,8
IE3-MS 90 S	1,1	1,5	7,52	1390	84,1	84,4	80,1	2,4	8	0,79	2,2	2,2	0,003842	61	16,2
IE3-MS 90 L	1,5	2	10,18	1400	85,3	85,5	81,4	3,19	8	0,8	2,2	2,2	0,004685	61	19,2
IE3-MS 100 L1	2,2	3	14,82	1410	86,7	86,9	86,2	4,6	8	0,8	2,2	2,2	0,008754	64	25
IE3-MS 100 L2	3	4	20,07	1420	87,7	87,8	86,9	6,12	8,5	0,81	2,2	2,2	0,011063	64	29,5
IE3-MS 112 M	4	5,5	26,57	1430	88,1	88,3	88,4	8,02	8,5	0,82	2,2	2,2	0,015292	65	37,8
IE3-MS 132 S	5,5	7,5	36,28	1440	89,6	89,7	89,3	10,8	8,5	0,83	2,2	2,2	0,034464	71	58,8
IE3-MS 132 M	7,5	10	49,14	1450	90,4	90,6	91,6	14,3	8,5	0,84	2,2	2,2	0,043597	71	68,2
IE3-MS 160 M	11	15	71,58	1460	91,4	91,6	91,8	20,3	8,5	0,86	2,2	2,2	0,105373	75	96,8
IE3-MS 160 L	15	20	97,6	1460	92,1	92,5	91,9	27,2	8,5	0,87	2,2	2,2	0,137038	75	111,4
IE3-EG 160 M	11	15	71,5	1470	91,4	91,3	90,3	20,4	7,7	0,85	2,2	2,3	0,0915	69	150
IE3-EG 160 L	15	20	97,4	1470	92,1	92	90,6	27,3	7,8	0,86	2,2	2,3	0,1082	69	180
IE3-EG 180 M	18,5	25	119,8	1475	92,6	92,5	91,2	33,5	7,8	0,86	2	2,3	0,2021	72	225
IE3-EG 180 L	22	30	142,4	1475	93	92,9	91,7	39,7	7,8	0,86	2	2,3	0,2296	72	240
IE3-EG 200 L	30	40	194,2	1475	93,6	93,5	92,4	53,8	7,3	0,86	2	2,3	0,3502	75	320
IE3-EG 225 S	37	50	238,8	1480	93,9	93,8	92,7	66,1	7,4	0,86	2	2,3	0,5275	76	390
IE3-EG 225 M	45	60	290,4	1480	94,2	94,1	93,1	80,2	7,4	0,86	2	2,3	0,6492	76	410
IE3-EG 250 M	55	75	354,9	1480	94,6	94,5	94	97,6	7,4	0,86	2,2	2,3	1,0274	73	575
IE3-EG 280 S	75	100	482,3	1485	95	94,9	94	129	6,9	0,88	2	2,3	1,6366	75	725
IE3-EG 280 M	90	125	578,8	1485	95,2	95,1	94,5	155	6,9	0,88	2	2,3	1,9699	75	765
IE3-EG 315 S	110	150	709,8	1480	95,4	95,3	94,4	189	7	0,88	2	2,2	3,2626	80	1060
IE3-EG 315 M	132	180	851,8	1480	95,6	95,5	94,5	226	7	0,88	2	2,2	3,7126	80	1185
IE3-EG 315 L1	160	220	1032,4	1480	95,8	95,7	95	271	7,1	0,89	2	2,2	4,6689	80	1270
IE3-EG 315 L2	200	270	1290,5	1480	96	95,9	95	338	7,1	0,89	2	2,2	5,2876	80	1400
IE3-EG 355 M	25	340	1602,3	1490	96	95,9	95,1	418	7,1	0,9	2	2,2	9,9342	80	Consultar
IE3-EG 355 L1	315	430	2019	1490	96	95,9	95,1	526	7,1	0,9	2	2,2	12,609	80	Consultar
IE3-EG 355 L2	355	480	2275,3	1490	96	95,9	95,1	607	7	0,88	1,7	2,2	13,66	80	Consultar

*Carcasas reducidas



Motores monofásicos con condensador permanente Serie MY Velocidad síncrona 3000 rpm - 2 polos

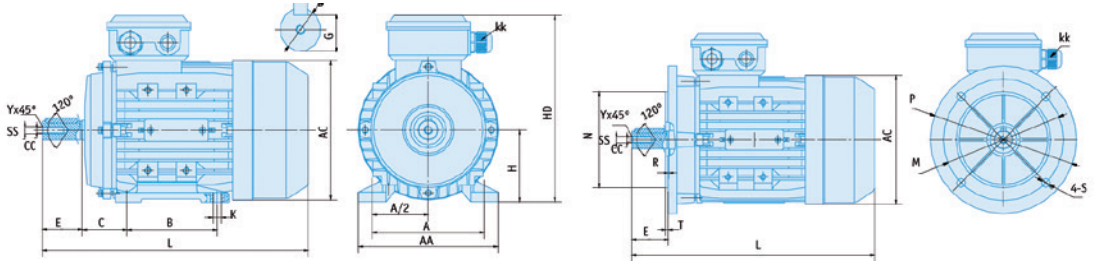
TIPO	Potencia		n rpm	I (Amp) 230 V	η %	Cos φ	M _x /M _N	M _s /M _N	I _A (A)	Condensador permanente (μf/V)	Nivel sonoro dB(A)	m Kg
	kW	H.P.										
MY 56 1-2	0,09	0,12	2760	0,81	54	0,90	0,70	1,6	3	4 μf/450V	67	2,9
MY 56 2-2	0,12	0,17	2770	0,98	58	0,92	0,70	1,6	4	6 μf/450V	67	3,2
MY 63 1-2	0,18	0,25	2780	1,42	60	0,92	0,70	1,7	5	10 μf/450V	70	4,0
MY 63 2-2	0,25	0,33	2780	1,94	61	0,92	0,68	1,7	7	12 μf/450V	70	4,5
MY 71 1-2	0,37	0,5	2800	2,75	63	0,93	0,63	1,7	12	20 μf/450V	75	5,1
MY 71 2-2	0,55	0,75	2810	3,50	72	0,95	0,63	1,7	15	25 μf/450V	75	7,2
MY 80 1-2	0,75	1	2810	4,77	72	0,95	0,45	1,7	20	25 μf/450V	75	9,6
MY 80 2-2	1,1	1,5	2810	6,80	74	0,95	0,43	1,7	28	35 μf/450V	78	11,0
MY 90 S-2	1,5	2	2820	9,15	75	0,95	0,35	1,8	40	45 μf/450V	80	14,0
MY 90 L-2	2,2	3	2820	13,08	77	0,95	0,35	1,8	60	60 μf/450V	80	16,5
MY 100 L-2	3	4	2840	17,83	77	0,95	0,35	1,8	75	80 μf/450V	83	25,0

Motores monofásicos con condensador permanente Serie MY Velocidad síncrona 1500 rpm - 4 polos

TIPO	Potencia		n rpm	I (Amp) 230 V	η %	Cos φ	M _x /M _N	M _s /M _N	I _A (A)	Condensador permanente (μf/V)	Nivel sonoro dB(A)	m Kg
	kW	H.P.										
MY 56 1-4	0,06	0,09	1360	0,59	48	0,92	0,75	1,6	2,5	4 μf/450V	63	3,5
MY 56 2-4	0,09	0,12	1370	0,83	51	0,92	0,75	1,6	3	6 μf/450V	63	3,8
MY 63 1-4	0,12	0,17	1380	1,09	52	0,92	0,65	1,6	3,5	10 μf/450V	65	4,0
MY 63 2-4	0,18	0,25	1380	1,55	55	0,92	0,65	1,5	5,5	12 μf/450V	65	4,6
MY 71 1-4	0,25	0,33	1380	2,15	55	0,92	0,60	1,5	8	20 μf/450V	65	5,7
MY 71 2-4	0,37	0,5	1380	2,91	60	0,92	0,55	1,5	10	20 μf/450V	68	6,7
MY 80 1-4	0,55	0,75	1400	3,93	64	0,95	0,45	1,7	15	20 μf/450V	70	9,5
MY 80 2-4	0,75	1	1410	5,05	68	0,95	0,45	1,7	20	25 μf/450V	70	10,5
MY 90 S-4	1,1	1,5	1410	6,90	73	0,95	0,45	1,8	30	40 μf/450V	73	14,5
MY 90 L-4	1,5	2	1420	9,38	74	0,94	0,45	1,8	40	45 μf/450V	75	16,2
MY 100 L1-4	2,2	3	1430	13,75	74	0,94	0,30	1,8	60	80 μf/450V	78	24,0
MY 100 L2-4	3	4	1440	17,83	77	0,95	0,45	1,7	76	100 μf/450V	80	32,0

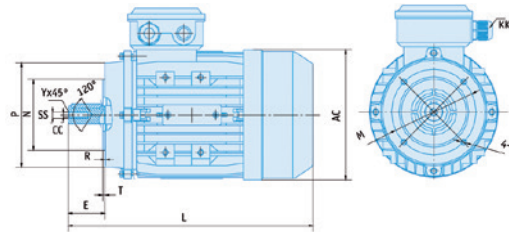
DIMENSIONES

Motores de aluminio serie IE1/IE3-MS
Formas constructivas B3 - B5 - B5R - B14 - B14G



Tamaño	IM B3 / IM 1001										Extremo eje Tolerancia j6					IM B5 / IM 3001 4 agujeros a 45°				
	A	AA	AC	B	C	H	HD	K	KK	L	D	SS	E	F	G	M	N	P	S	T
56	90	110	117	71	36	56	156	5,8x5,8	1-M16x1,5	196	9	88	20	3	7,2	100	80	120	7	3,0
63	100	120	130	80	40	63	173	7x10	1-M16x1,5	230	11	94	23	4	8,5	115	95	140	10	3,0
71*	112	132	147	90	45	71	188	7x10	1-M20x1,5	260	14	94	30	5	11	130	110	160	10	3,5
80	125	155	158	100	50	80	212	10x13	1-M20x1,5	295	19	M6	40	6	15,5	165	130	200	12	3,5
90S	140	180	179	100	56	90	222	10x13	1-M20x1,5	335	24	M8	50	8	20	165	130	200	12	3,5
90L	140	180	179	125	56	90	222	10x13	1-M20x1,5	365	24	M8	50	8	20	165	130	200	12	3,5
100	160	200	202	140	63	100	251	12x16	1-M20x1,5	400	28	M10	60	8	24	215	180	250	15	4
112	190	233	225	140	70	112	278	12x16	2-M25x1,5	400	28	M10	60	8	24	215	180	250	15	4
132S	216	255	260	140	89	132	321	12x16	2-M25x1,5	430	38	M12	80	10	33	265	230	300	15	4
132M	216	255	260	178	89	132	321	12x16	2-M25x1,5	480	38	M12	80	10	33	265	230	300	15	4
160M	254	290	320	210	108	160	390	15x19	2-M32x1,5	640	42	M16	110	12	37	300	250	350	19	5
160L	254	290	320	254	108	160	390	15x19	2-M32x1,5	640	42	M16	110	12	37	300	250	350	19	5

*Carcasas reducidas



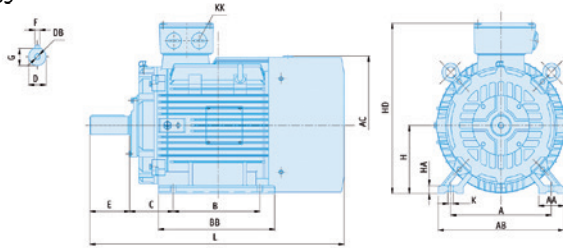
Tamaño	IM B5R 4 agujeros a 45°				
	M	N	P	S	T
56	NO DISPONIBLE				
63	NO DISPONIBLE				
71	115	95	140	10	3,0
80	130	110	160	12	3,5
90	130	110	160	12	3,5
100	165	130	200	15	3,5
112	165	130	200	15	3,5
132	215	180	250	15	4,0

Tamaño	IM B14 / IM 3601 4 agujeros a 45°				
	M	N	P	S	T
56	65	50	80	M5	2,5
63	75	60	90	M5	2,5
71	85	70	105	M6	2,5
80	100	80	120	M6	3,0
90	115	95	140	M8	3,0
100	130	110	160	M8	3,5
112	130	110	160	M8	3,5
132	165	130	200	M10	4,0
160	215	180	250	M12	4,0

Tamaño	IM B14G / IM 3601 G 4 agujeros a 45°				
	M	N	P	S	T
56	NO DISPONIBLE				
63	100	80	120	M6	2,5
71	115	95	140	M8	3,0
80	130	110	160	M8	3,5
90	130	110	160	M8	3,5
100	165	130	200	M10	3,5
112	165	130	200	M10	3,5
132	215	180	250	M12	4,0



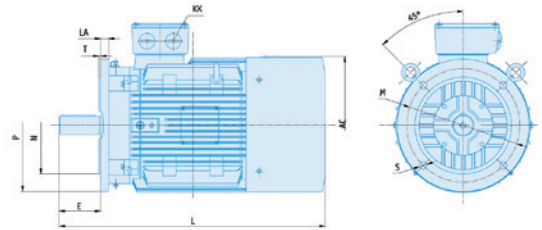
Motores de fundición serie IE3 EG
Formas constructivas B3 - B5



Tamaño	Polos	IM B3 / IM 1001										Extremo eje				
		A	AB	AC	B	C	H	HD	K	KK	D	DB	E	F	G	
160 M	2-4-6	254	320	330	214	108	160	420	15	2-M40x1,5	700	42	110	12	37	
160 L	2-4-6	254	320	330	254	108	160	420	15	2-M40x1,5	740	42	110	12	37	
180 M	2-4-6	279	355	380	241	121	180	455	15	2-M40x1,5	790	48	110	14	42,5	
180 L	2-4-6	279	355	380	279	121	180	455	15	2-M40x1,5	790	48	110	14	42,5	
200 L	2-4-6	318	395	420	305	133	200	505	19	2-M50x1,5	830	55	110	16	49	
225 S	4	356	435	470	286	149	225	560	19	2-M50x1,5	830	60	140	18	53	
225 M	2	356	435	470	311	149	225	560	19	2-M50x1,5	825	55	110	16	49	
225 M	4-6	356	435	470	311	149	225	560	19	2-M50x1,5	855	60	140	18	53	
250 M	2	406	490	510	349	168	250	615	24	2-M63x1,5	915	60	140	18	53	
250 M	4-6	406	490	510	349	168	250	615	24	2-M63x1,5	915	65	140	18	58	
280 S	2	457	550	580	368	190	280	680	24	2-M63x1,5	985	65	140	18	58	
280 S	4-6	457	550	580	368	190	280	680	24	2-M63x1,5	985	75	140	20	67,5	
280 M	2	457	550	580	419	190	280	680	24	2-M63x1,5	1035	65	140	18	58	
280 M	4-6	457	550	580	419	190	280	680	24	2-M63x1,5	1035	75	140	20	67,5	
315 S	2	508	635	645	406	216	315	845	28	2-M63x1,5	1180	65	140	18	58	
315 S	4-6	508	635	645	406	216	315	845	28	2-M63x1,5	1290	80	170	22	71	
315 M	2	508	635	645	457	216	315	845	28	2-M63x1,5	1210	65	140	18	58	
315 M	4-6	508	635	645	457	216	315	845	28	2-M63x1,5	1320	80	170	22	71	
315 L	2	508	635	645	508	216	315	845	28	2-M63x1,5	1210	65	140	18	58	
315 L	4-6	508	635	645	508	216	315	845	28	2-M63x1,5	1320	80	170	22	71	
355 M	2	610	730	710	560	254	355	1010	28	2-M72x2,0	1500	75	140	20	67,5	
355 M	4-6	610	730	710	560	254	355	1010	28	2-M72x2,0	1530	95	170	25	86	
355 L	2	610	730	710	630	254	355	1010	28	2-M72x2,0	1500	75	140	20	67,5	
355 L	4-6	610	730	710	630	254	355	1010	28	2-M72x2,0	1530	95	170	25	86	

Tolerancias extremo de eje: Hasta diámetro 48, k6. Resto m6.

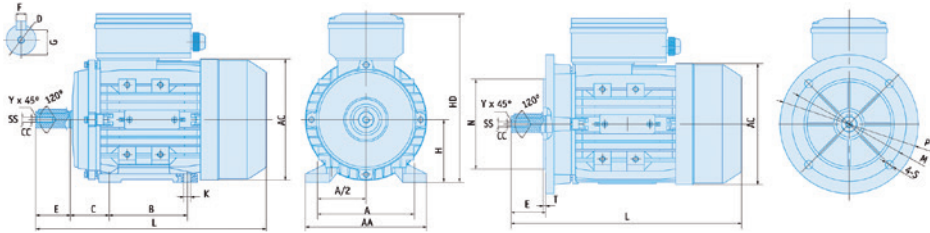
Tamaño	IM B5R 4 agujeros a 45°					
	P	N	M	S	T	LA
160	350	250	300	19	5	15
180	350	250	300	19	5	15
200	400	300	350	19	5	17
225	450	350	400	19	5	19
250	550	450	500	19	5	20
280	550	450	500	19	5	22
315	660	550	600	24	6	24
355	800	680	740	24	6	25



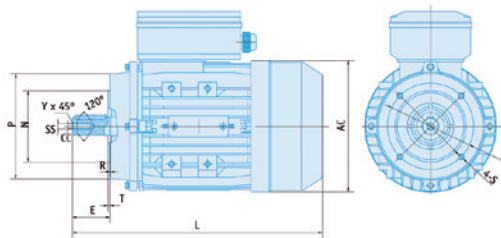
Tamaños 160, 180 y 200, 4 agujeros a 45°. Resto 8 agujeros a 22,5°.



Motores de aluminio serie MY
Formas constructivas B3 - B5 - B5R - B14 - B14G



Tamaño	IM B3 / IM 1001									Extremo eje Tolerancia k6					IM B5 / IM 3001 4 agujeros a 45°				
	A	AA	AC	B	C	H	HD	K	L	D	SS	E	F	G	M	N	P	S	T
56	90	110	115	71	36	56	156	5,8x5	192	9	M3	20	3	7,2	100	80	120	7	3,0
63	100	120	130	80	40	63	179	7x10	230	11	M4	23	4	8,5	115	95	140	10	3,0
71	112	132	145	90	45	71	194	7x10	260	14	M5	30	5	11	130	110	160	10	3,5
80	125	160	165	100	50	80	223	10x13	295	19	M6	40	6	15,5	165	130	200	12	3,5
90S	140	175	185	100	56	90	240	10x13	315	24	M8	50	8	20	165	130	200	12	3,5
90L	140	175	185	125	56	90	240	10x13	365	24	M8	50	8	20	165	130	200	12	3,5
100	160	198	205	140	63	100	260	12x15	400	28	M10	60	8	24	215	180	250	15	4,0



Tamaño	IM B5R 4 agujeros a 45°				
	M	N	P	S	T
56	NO DISPONIBLE				
63	NO DISPONIBLE				
71	115	95	140	10	3,0
80	130	110	160	12	3,5
90	130	110	160	12	3,5
100	165	130	200	15	3,5

Tamaño	IM B14 / IM 3601 4 agujeros a 45°				
	M	N	P	S	T
56	65	50	80	M5	2,5
63	75	60	90	M5	2,5
71	85	70	105	M6	2,5
80	100	80	120	M6	3,0
90	115	95	140	M8	3,0
100	130	110	160	M8	3,5

Tamaño	IM B14G / IM 3601 G 4 agujeros a 45°				
	M	N	P	S	T
56	NO DISPONIBLE				
63	100	80	120	M6	2,5
71	115	95	140	M8	3,0
80	130	110	160	M8	3,5
90	130	110	160	M8	3,5
100	165	130	200	M10	3,5