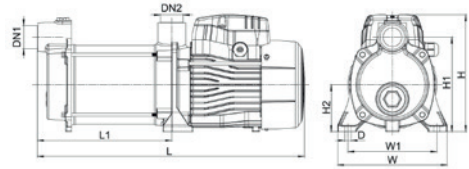
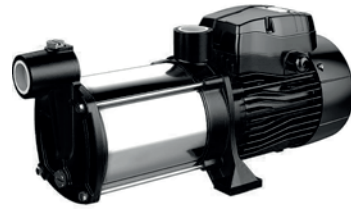


Serie MH

APLICACIONES:

Electrobombas centrífugas multietapas horizontales diseñadas para el bombeo de agua limpia y líquidos químicamente no agresivos, aplicaciones domésticas, distribución automatizada de agua en depósitos, jardinería, riegos o abastecimientos hídricos. Gracias a su gran poder de elevación pueden ser utilizadas como bombas piloto en equipos contra incendios y en equipos de presión.



CARACTERÍSTICAS:

- Cuerpo Asp/Imp: Fundición
- Impulsor: PPO
- Cierre mecánico: Cerámica/Carbón
- Eje: Inox-304
- Aislamiento: F
- Protección: IPX4
- Tª Máx. Líquido (°C): 60
- Tª Máx. Ambiente (°C): 40
- Caudal máx. (m³/h): 5,4
- Altura máx. (m): 55
- Instalación: Horizontal

MODELO/CARACTERÍSTICAS

OP 50 Hz	P ₂		Corriente absorbida [A]		m³/h l/min	0	0,6	1,2	1,8	2,1	2,4	3,0	3,6	4,2	4,8	5,4
	Kw	Hp	1 x 230V	3 x 400V		0	10	20	30	35	40	50	60	70	80	90
MH 25/3	0,6	0,8	5	1,9	H [m]	35	33,5	31,5	29	28,5	26,5	24	20,5	16	12	7
MH 25/4	0,75	1	5,5	2,2		45	43,5	41	39	38,5	35	30,5	25,5	19,5	12,5	5
MH 25/5	0,9	1,2	6,2	3		55	52,5	49,5	47	46,5	42,5	38	32	18	18	10,5

DIMENSIONES Y PESOS

Tipo	DN1	DN2	L	L1	W	W1	H	H1	H2	D
MH 25/3	1"	1"	390	172	176	140	187	151	75	10
MH 25/4			414	196	179		185			
MH 25/5			438	220						