

Serie A

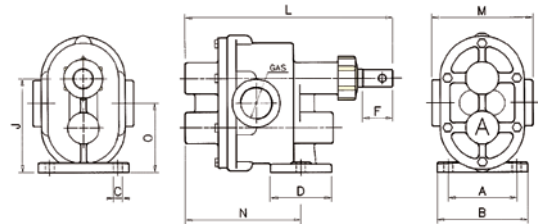
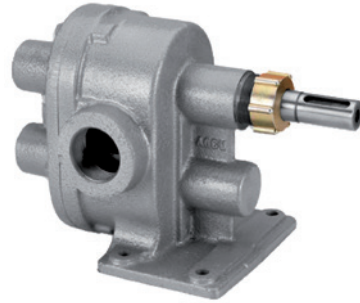
APLICACIONES:

Las bombas de engranajes de la serie A son conjuntos compactos formados por un cuerpo de fundición que contiene un juego de engranajes rotativos. Al accionar el eje motriz, la bomba proporciona un caudal y presión directamente proporcional a la potencia y revoluciones aplicadas.

Aptas para múltiples aplicaciones, especialmente en aquellas instalaciones que han de girar a bajas revoluciones: para circulación de refrigerante en motores, servicios de fumigación, servicios de engrase y refrigeración en máquinas herramienta o trasiego de líquidos viscosos como pinturas y barnices, jarabes, jabones, asfaltos, etc.

CARACTERÍSTICAS:

- Cuerpo: Fundición. Bajo demanda en bronce.
- Engranajes: Fundición. Bajo demanda en bronce.
- Eje: Acero templado. Bajo demanda en Inox. Aisi-420 o Aisi-304.
- Tª máx. fluido [C°]: 150. Bajo demanda hasta 250.
- Aspiración máx. [m]: 8



MODELO/CARACTERÍSTICAS

Tipo	Caudal sin presión [l/min]				Potencia requerida 500 rpm [HP]			Viscosidad / rpm				
	250 rpm	350 rpm	500 rpm	800 rpm	0,1 bar	4 bar Agua	5 bar Aceite	20 ° E	50 ° E	100 ° E	150 ° E	200 ° E
A-00	1,8	2,5	3,6	5,6	0,1	0,15	0,2	800	800	650	415	325
A-0	3,5	5	7	10	0,12	0,2	0,3	800	800	650	415	325
A-1	5	7	10	15	0,15	0,25	0,4	800	800	600	380	300
A-2	8	11	16	24	0,2	0,4	0,75	800	800	500	320	250
A-3	15	21	30	48	0,25	0,6	0,8	800	635	400	250	200
A-4	22	32	45	72	0,3	0,9	1,5	800	635	400	250	200
A-5	34	49	68	110	0,6	1,5	3	500	500	350	225	175
A-6	75	105	150	-	1,25	3	4	500	400	250	160	125
A-7	84	117	168	-	1,5	4	5,5	500	400	250	160	125
A-10	185	260	370	-	4	10	15	500	300	200	130	100
A-14	315	435	625	-	7,5	20	30	500	300	200	130	100

DIMENSIONES Y PESOS

Tipo	Conexiones	Ø Eje	F	A	B	C	D	N	J	O	L	M
A-00	1/4"	12	30	43	68	11	30	65	50	40	130	57
A-0	1/4"	13	34	52	80	11	40	62	61	47	146	62
A-1	3/8"	14	30	65	95	11	60	77	73	61	160	80
A-2	1/2"	16	30	72	100	11	60	83	86	66	175	95
A-3	3/4"	19	45	80	105	11	65	101	92	72	220	88
A-4	1"	19	50	80	105	11	65	127	92	72	240	105
A-5	1 1/4"	21	50	80	110	11	80	145	114	83	270	120
A-6	1 1/2"	25	65	140	170	11	110	145	145	105	325	165
A-7	2 1/2"	25	65	140	170	11	110	165	145	105	345	168
A-10	3"	30	65	180	220	13	180	180	192	145	470	220
A-14	4"	40	70	200	250	13	240	253	218	162	615	250

