

APLICACIONES:

Las electroválvulas de acción indirecta están concebidas para interactuar con fluidos líquidos y gaseosos con una viscosidad no superior a 37 cst (5° E). Se caracterizan por su elevada robustez, reducido peso y tamaño.

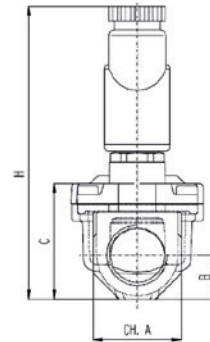
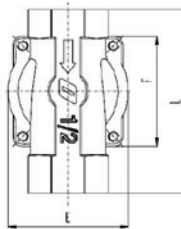
Son válvulas de membrana, servocomandadas de 2 vías. Estas electroválvulas necesitan de una presión mínima de entrada entre 0.1 y 0.4 bar según modelos para poder funcionar .

CARACTERÍSTICAS:

- Émbolo: Acero inoxidable
- Membrana: NBR
- T° de trabajo [°C]: -10/90
- Bobinas disponibles en 230, 12 y 24 Vca.
- Bajo demanda:
 - Membrana EPDM -10/140 °C
 - Membrana FKM: -10/150 °C



MODELO/DIMENSIONES Y PESOS



Serie	DN	Conexión de agua							Presión [Bar]		Q[m³/h]
		CH.A	B	C	E	F	L	H	Min	Max	
Normalmente Cerrada	3/8"	24	12	32.5	42	38	57	93.5	0.1	15	1.7
	1/2"	30	15	39.7	45	41	69	101	0.1	15	3.8
	3/4"	36	18	46.5	54	50	79	108	0.2	15	5
	1"	45	22.5	59.8	71	67	93	120	0.2	12	11
	1 1/4"	55	27.5	73.5	87	79	111	146	0.4	12	17
	1 1/2"	62	31	85	110	100	138	154	0.4	10	27
	2"	75	37.5	98.8	110	100	145	168	0.4	10	36
Normalmente Abierta	3/8"	24	12	32.5	41.9	38.4	57	93.5	0.1	15	1.7
	1/2"	30	15	39.7	45	41	69	100.7	0.1	15	3.8
	3/4"	36	18	46.5	54.4	50.4	79	107.7	0.2	15	5
	1"	45	22.5	59.8	71	67.4	93	119.5	0.2	12	11
	1 1/4"	55	27.5	73.5	86.6	79.4	111	146	0.4	12	17
	1 1/2"	62	31	85	110	100	138	154.3	0.4	10	27
	2"	75	37.5	98.8	110	100	145	168	0.4	10	36

