

## Contadores - Serie WP

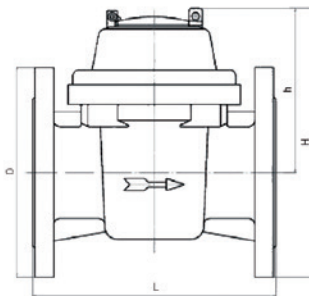
### APLICACIONES:

El contador tipo Woltman WP es un contador con transmisión magnética y cabezal de registro seco, para aplicaciones de medición en redes de agua potable, riego e industria.

Homologado según la Directiva 2004/22/CE de Instrumentos de Medición (MID), estándar EN 14154+A1+A2:2005

### CARACTERÍSTICAS:

- Fabricado con materiales resistentes a la corrosión.
- Cuerpo de fundición dúctil con revestimiento epoxy. Otros materiales bajo pedido.
- Protección IP68 para el cabezal.
- El cabezal puede rotar 360° para facilitar lectura
- Unidad de medida intercambiable.
- Baja pérdida de carga.
- Protegido contra perturbaciones producidas por campos magnéticos
- Opcionalmente puede suministrarse con emisor de impulsos de contacto seco.
- Para estabilizar el caudal, son necesarios unos tramos rectos de 10 diámetros aguas arriba y 5 diámetros aguas abajo (U10 D5).
- Apto para agua potable (WRAS).



### MODELO/CARACTERÍSTICAS

Diámetro		Q4 Caudal sobrecarga [m³/h]	Q3 Caudal nominal [m³/h]	Q2 Caudal transición [m³/h]	Q1 Caudal mínimo [m³/h]	Lectura máxima registro [litros]	Lectura mínima registro [litros]	Precisión entre Q4 y Q2	Precisión entre Q2 y Q1	R Q3/Q1
[mm]	[pulgadas]									
40	1 1/2"	31,325	25	0,8	0,5	999.999,999	0,0005	±2%	±5%	50
50	2"	50	40	0,8	0,5					
65	2 1/2"	78,75	63	1,26	0,7875					
80	3"	78,7	63	1,26	0,7875					
100	4"	125	100	2	1,25					
125	5"	200	160	3,2	2	9.999.999,99	0,005	±2%	±5%	80
150	6"	312,5	250	5	3,125					
200	8"	500	400	8	5					
250	10"	787,5	630	12,6	7,875	99.999.999,9	0,005	±2%	±5%	80
300	12"	1250	1000	20	12,5					
350	14"	1250	1000	20	12,5					
400	16"	2000	1600	32	20					
500	20"	3125	2500	50	31,25					

### DIMENSIONES Y PESOS

Diámetro	[mm]	40	50	65	80	100	125	150	200	250	300	350	400	500
	pulgadas	1 1/2"	2"	2 1/2"	3"	4"	5"	6"	8"	10"	12"	14"	16"	20"
L [mm]		260	200	200	225	250	250	300	350	450	500	500	600	800
H [mm]		225	252	262	272	282	297	341	371	480	516	560	6474	785
D ext. brida [mm]		150	165	185	200	220	250	285	340	405	460	520	580	715
D centro tal. [mm]		110	125	145	160	180	210	240	295	355	410	470	525	650
Taladros nxM		4xM16			8xM16			80xM20	12xM20	12xM24		16xM24	16xM27	20xM30
Peso [kg]		11,55	11,20	12,60	14,70	15,70	20	31,20	40,50	83,36	105,20	130,92	158,00	340